



Bestell-Nr.: 011107

Mehrzweckleiter 3-teilig mit nivello®-Traverse



Sprossenanzahl

3x7

3x9

3x11

3x13

Spezifikation

Arbeitshöhe 6,1 m	Tritt-Ausführung Sprossen	Stufen-/Sprossenanzahl 3x 7 Sprossen	Stufen-/Sprossenhöhe 30 mm	Stufen-/Sprossentiefe 30 mm
Stufen-/Sprossenabstand 280 mm	Leiterlänge 3-tlg. als Anlegeleiter 5,03 m	Leiterlänge 2-tlg. als Stehleiter mit Aufsteckteil 3,6 m	Schrittlänge als Stehleiter 1,54 m	Neigung 70 °
Länge eingefahren 2,22 m	Länge der Leiterteile 2,22 m	Außenbreite 490 mm	Traversenbreite 930 mm	Holmhöhe 73 mm
Holmbreite 25 mm	Max. Belastbarkeit 150 kg	Transportmaß (zuzüglich Verpackung) 2200 x 505 x 200 mm, 16 kg	Geschäftsbereich MUNK Günzburger Steigtechnik	Bestell-Nr. 011107

Fakten

- Sprossen-Mehrzweckleiter aus Aluminium
- Stabile Rechteckrohr-Holme
- Beidseitig geriffelte Vierkantsprossen 30 x 30 mm
- 4-fach gebördelte Sprossen-/Holmverbindung
- Einsetzbar als Steh-, Anlege- und Schiebeleiter

- Treppengängig bei Leiterlänge bis 3,0 m
- Einfache Höhenverstellung von Sprosse zu Sprosse dank Steckhaken mit automatisch einrastender Abhebesicherung
- nivello® Leiterschuhe und nivello® Traverse (liegt lose bei)
- Spreizsicherung mit zwei hochfesten Polyestergurten und lösbarer Metallstrebe
- Sprossenabstand: 280 mm
- Leiterbreite: 490 mm (ohne Traverse)
- Maximale Belastung: 150 kg
- Hinweis: Nach TRBS 2121 Teil 2 wird zum Arbeiten auf dieser Leiter ein passendes Zubehör benötigt

Lieferumfang

- Leiter: 1 x
- Traverse (liegt lose bei): 1 x
- Gebrauchs- und Bedienungsanleitung: 1 x

Informationen zu Nachhaltigkeitskriterien

- Unternehmenszertifizierung: ISO 9001
- Unternehmenszertifizierung: ISO 14001
- Unternehmenszertifizierung: EN 1090
- Unternehmenszertifizierung: EcoVadis
- RoHS
- REACH
- Die MUNK Group arbeitet mit einem Code of Conduct
- Das Lieferkettengesetz findet aufgrund unserer Größe keine Anwendung
- Die verwendeten Materialien sind der technischen Spezifikation aufgeführt
- Ressourcenschonende Herstellung: eigene Photovoltaik-Anlagen
- Energieeffizienter Verbrauch bei der Herstellung: LED-Beleuchtung
- Reparaturfähigkeit, Langlebigkeit und Qualität: 15 Jahre Garantie auf Serienprodukte made in Germany

- **Recyclingfähigkeit:** Unsere Produkte bestehen zum größten Teil aus Aluminium, Stahl oder Holz und können direkt dem Recyclingprozess zugeführt werden.
- **Sozialverträgliche Arbeitsbedingungen in der Produktion:** faire Löhne, Gleichberechtigung zwischen den Geschlechtern
- **Sparsame und recyclingfähige Verpackung:** Kein Einsatz von Styropor, überwiegend Nutzung von Holz und Pappe, geringe Anteile von Kunststoff
- **Keine gesundheitliche Belastung der Anwenderinnen und Anwender**

Weitere Produktbilder



Mehrwerte

Industriequalität

Stabil und robust für den harten Einsatz im Arbeitsalltag (u. a. 4-fach Bördelung)

- Korrosionsbeständige Beschläge
- Einsatz von hochwertigen und hochfesten Materialien
- Vielfältiges und praktisches Zubehör



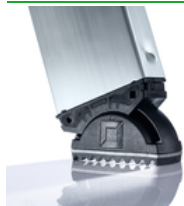
Flexibilität

- Universell und vielseitig einsetzbar
- Kompakt im Transport und in der Lagerung
- Oberleiter auch einzeln verwendbar (bis 3,0 m)



Der bewegliche Leiterschuh setzt neue Maßstäbe in der Standsicherheit

[Mehr erfahren](#)



Einfache Handhabung

- Steckhaken mit Abhebesicherung oder automatisch verriegelnden Stahlscharnieren
- Optimierte Führung dank Führungsbeschlägen mit hochfester Kunststoffummantelung

Großes Zubehörprogramm

- Für jeden Einsatz das passende Equipment
- Praktisch und arbeitserleichternd
- Universell an Leitern der Günzburger Steigtechnik verwendbar



nivello® Traverse

Extra sicherer Aufstieg nach Norm bei Anlegeleitern über 3,0 m

- Extra breite Traverse für noch mehr Standsicherheit
- nivello®-Leiterschuhe mit patentierter 2-Achsen-Neigungstechnik, integrierter Anstellwinkelkontrolle und wechselbaren Fußplatten
- Einzeln als Ersatzteil erhältlich



Nachrüstsatz roll-bar

- Rollen statt schleppen: ergonomische und komfortable Handhabung
- Einfache Montage an Traversen ohne Bohren
- Benutzerfreundliche Bedienung ohne Bücken



Hinweis: Arbeitshöhen

- In Bezug auf die maximale Arbeitshöhe sind bei Verwendung der Leiter als Arbeitsplatz nationale Regelungen (z.B. in Deutschland TRBS 2121 Teil 2) zu berücksichtigen.
- Hinweise zur [TRBS 2121 Teil 2](#) haben wir auf einer Service-Seite für Sie zusammengestellt
- Wie die [Arbeitshöhe](#) ermittelt wird, lesen Sie in unseren [Wissen](#)



Unternehmens-Zertifizierungen

Standards für Qualität und Nachhaltigkeit



Management System
ISO 9001:2015
ISO 14001:2015
www.tuv.com
ID 9108612548

