



Bestell-Nr.: 011108

## Mehrzweckleiter 3-teilig mit nivello®-Traverse



Sprossenanzahl

3x7

**3x9**

3x11

3x13

### Spezifikation

Arbeitshöhe 7,8 m	Tritt-Ausführung Sprossen	Stufen-/Sprossenanzahl 3x 9 Sp.	Stufen-/Sprossenhöhe 30 mm	Stufen-/Sprossentiefe 30 mm
Stufen-/Sprossenabstand 280 mm	Leiterlänge 3-tlg. als Anlegeleiter 6,71 m	Leiterlänge 2-tlg. als Stehleiter mit Aufsteckteil 4,7 m	Schrittlänge als Stehleiter 1,96 m	Neigung 70 °
Länge eingefahren 2,78 m	Länge der Leiterteile 2,78 m	Außenbreite 490 mm	Traversenbreite 1,2 m	Holmhöhe 73 mm
Holmbreite 25 mm	Max. Belastbarkeit 150 kg	Transportmaß (zuzüglich Verpackung) 2760 x 505 x 202 mm, 19,5 kg	Geschäftsbereich MUNK Günzburger Steigtechnik	Bestell-Nr. 011108

### Fakten

- Sprossen-Mehrzweckleiter aus Aluminium
- Stabile Rechteckrohr-Holme
- Beidseitig geriffelte Vierkantsprossen 30 x 30 mm
- 4-fach gebördelte Sprossen-/Holmverbindung
- Einsetzbar als Steh-, Anlege- und Schiebeleiter

- Treppengängig bei Leiterlänge bis 3,0 m
- Einfache Höhenverstellung von Sprosse zu Sprosse dank Steckhaken mit automatisch einrastender Abhebesicherung
- nivello® Leiterschuhe und nivello® Traverse (liegt lose bei)
- Spreizsicherung mit zwei hochfesten Polyestergurten und lösbarer Metallstrebe
- Sprossenabstand: 280 mm
- Leiterbreite: 490 mm (ohne Traverse)
- Maximale Belastung: 150 kg
- Hinweis: Nach TRBS 2121 Teil 2 wird zum Arbeiten auf dieser Leiter ein passendes Zubehör benötigt

### Lieferumfang

- Leiter: 1 x
- Traverse (liegt lose bei): 1 x
- Gebrauchs- und Bedienungsanleitung: 1 x

### Informationen zu Nachhaltigkeitskriterien

- Unternehmenszertifizierung: ISO 9001
- Unternehmenszertifizierung: ISO 14001
- Unternehmenszertifizierung: EN 1090
- Unternehmenszertifizierung: EcoVadis
- RoHS
- REACH
- Die MUNK Group arbeitet mit einem Code of Conduct
- Das Lieferkettengesetz findet aufgrund unserer Größe keine Anwendung
- Die verwendeten Materialien sind der technischen Spezifikation aufgeführt
- Ressourcenschonende Herstellung: eigene Photovoltaik-Anlagen
- Energieeffizienter Verbrauch bei der Herstellung: LED-Beleuchtung
- Reparaturfähigkeit, Langlebigkeit und Qualität: 15 Jahre Garantie auf Serienprodukte made in Germany

- Recyclingfähigkeit: Unsere Produkte bestehen zum größten Teil aus Aluminium, Stahl oder Holz und können direkt dem Recyclingprozess zugeführt werden.
- Sozialverträgliche Arbeitsbedingungen in der Produktion: faire Löhne, Gleichberechtigung zwischen den Geschlechtern
- Sparsame und recyclingfähige Verpackung: Kein Einsatz von Styropor, überwiegend Nutzung von Holz und Pappe, geringe Anteile von Kunststoff
- Keine gesundheitliche Belastung der Anwenderinnen und Anwender

## Weitere Produktbilder

---

## Mehrwerte

---

### Industriequalität

Stabil und robust für den harten Einsatz im Arbeitsalltag (u. a. 4-fach Bördelung)

- Korrosionsbeständige Beschläge
- Einsatz von hochwertigen und hochfesten Materialien
- Vielfältiges und praktisches Zubehör



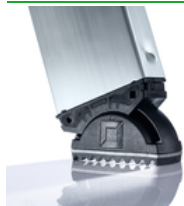
### Flexibilität

- Universell und vielseitig einsetzbar
- Kompakt im Transport und in der Lagerung
- Oberleiter auch einzeln verwendbar (bis 3,0 m)



Der bewegliche Leiterschuh setzt neue Maßstäbe in der Standsicherheit

### [Mehr erfahren](#)



### Einfache Handhabung

- Steckhaken mit Abhebesicherung oder automatisch verriegelnden Stahlscharnieren
- Optimierte Führung dank Führungsbeschlägen mit hochfester Kunststoffummantelung

### Großes Zubehörprogramm

- Für jeden Einsatz das passende Equipment
- Praktisch und arbeitserleichternd
- Universell an Leitern der Günzburger Steigtechnik verwendbar



### nivello® Traverse

Extra sicherer Aufstieg nach Norm bei Anlegeleitern über 3,0 m

- Extra breite Traverse für noch mehr Standsicherheit
- nivello®-Leiterschuhe mit patentierter 2-Achsen-Neigungstechnik, integrierter Anstellwinkelkontrolle und wechselbaren Fußplatten
- Einzeln als Ersatzteil erhältlich



### Nachrüstsatz roll-bar

- Rollen statt schleppen: ergonomische und komfortable Handhabung
- Einfache Montage an Traversen ohne Bohren
- Benutzerfreundliche Bedienung ohne Bücken



### Hinweis: Arbeitshöhen

- In Bezug auf die maximale Arbeitshöhe sind bei Verwendung der Leiter als Arbeitsplatz nationale Regelungen (z.B. in Deutschland TRBS 2121 Teil 2) zu berücksichtigen.
- Hinweise zur [TRBS 2121 Teil 2](#) haben wir auf einer Service-Seite für Sie zusammengestellt
- Wie die [Arbeitshöhe](#) ermittelt wird, lesen Sie in unseren [Wissen](#)



## Unternehmens-Zertifizierungen

---

### Standards für Qualität und Nachhaltigkeit



Management System  
ISO 9001:2015  
ISO 14001:2015  
[www.tuv.com](http://www.tuv.com)  
ID 9108612548

