



Bestell-Nr.: 052082

## Einsteckteil für Plattformleiter steckbar



Zusatzstufenanzahl

2

3

4

5

### Spezifikation

Arbeitshöhe 3,6 m	Tritt-Ausführung Stufen	Stufen-/Sprossenanzahl 4 St.	Standplattform als Stufe gezählt Nein	Plattformhöhe 1,62 m
Stufen-/Sprossentiefe 80 mm	Stufen-/Sprossenabstand 235 mm	Höhe 2,37 m	Schrittlänge 1,44 m	Neigung 70 °
Untere Außenbreite 620 mm	Holmhöhe 73 mm	Holmhöhe des Stützteils 58 mm	Max. Belastbarkeit 150 kg	Bauart Freistehend   Einseitig begehbar
Transportmaß (zuzüglich Verpackung) 1200 x 618 x 170 mm, 7,5 kg	Geschäftsbereich MUNK Günzburger Steigtechnik	Bestell-Nr. 052082		

### Fakten

- Flexible Erweiterung der Plattformleiter durch vier verschiedene Einsteckteile
- Einfache und schnelle Montage durch Steckverbindung mit Hakenverriegelung
- Farbige Beschichtung der Holme zur leichten Zuordnung der Paare
- Platzsparend bei Transport und Lagerung

### Beschreibung

Dieses Produkt beinhaltet lediglich das Einsteckteil für die Plattformleiter steckbar. Die eigentliche Plattformleiter finden Sie als Version mit [zwei Handläufen](#) oder mit [klappbarem Haltegriff](#).

- Hinweis: Höhenangaben und Schrittlänge in Kombination mit Plattformleiter steckbar (Bestell-Nr. 052083) gemessen

## Lieferumfang

- Einsteckteil: Aufstiegsteil: 1 x
- Einsteckteil: Stützteil: 1 x

## Informationen zu Nachhaltigkeitskriterien

- Unternehmenszertifizierung: ISO 9001
- Unternehmenszertifizierung: ISO 14001
- Unternehmenszertifizierung: EN 1090
- Unternehmenszertifizierung: EcoVadis
- RoHS
- REACH
- Die MUNK Group arbeitet mit einem Code of Conduct
- Das Lieferkettengesetz findet aufgrund unserer Größe keine Anwendung
- Die verwendeten Materialien sind der technischen Spezifikation aufgeführt
- Ressourcenschonende Herstellung: eigene Photovoltaik-Anlagen
- Energieeffizienter Verbrauch bei der Herstellung: LED-Beleuchtung
- Reparaturfähigkeit, Langlebigkeit und Qualität: 15 Jahre Garantie auf Serienprodukte made in Germany
- Recyclingfähigkeit: Unsere Produkte bestehen zum größten Teil aus Aluminium, Stahl oder Holz und können direkt dem Recyclingprozess zugeführt werden.
- Sozialverträgliche Arbeitsbedingungen in der Produktion: faire Löhne, Gleichberechtigung zwischen den Geschlechtern
- Sparsame und recyclingfähige Verpackung: Kein Einsatz von Styropor, überwiegend Nutzung von Holz und Pappe, geringe Anteile von Kunststoff
- Keine gesundheitliche Belastung der Anwenderinnen und Anwender

## Weitere Produktbilder

## Mehrwerte

### Sicheres Arbeiten

- Handläufe für einen sicheren Auf- und Abstieg
- Großformatige, rutschsichere Plattformen
- Konische Holmführung für einen sicheren Stand
- Geländer und Knieleisten für sicheres Begehen und Stehen



### Leiter-Gelenk safe-cap

- Leichtgängiges Leiter-Gelenk mit großer Anlagefläche und Schutzkappe aus robustem Kunststoff
- Die 6-fach Vernietung und dickere Wandstärke sorgt für noch mehr Stabilität und Schutz an dieser sensiblen Stelle der Leiter und erhöht somit die Langlebigkeit
- Das safe-cap schützt die Leiter bei Benutzung, dem Verladen und Aufbewahren sowie die Anlegeflächen, Wände, KFZ-Ladeflächen und das Gelenk selbst



### Industriequalität

Stabil und robust für den harten Einsatz im Arbeitsalltag (u. a. 4-fach Bördelung)

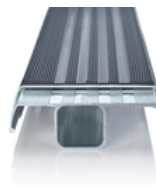
- Korrosionsbeständige Beschläge
- Einsatz von hochwertigen und hochfesten Materialien
- Vielfältiges und praktisches Zubehör



### Trittaufgabe clip-step

Optimierte und zertifizierte Rutschhemmung für mehr Komfort und Sicherheit

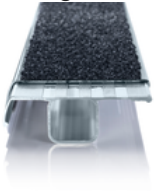
- Gefertigt aus geriffeltem Kunststoff
- Passgenau und einfach auf die Stufen aufclipbar
- Aufbringung bis zur maximal betretbaren Stufe als optische Kontrolle
- Nachrüstbar und als Ersatzteil erhältlich



### Trittauflage clip-step R13

Zertifizierte Rutschhemmung für Stufenleitern

- Erfüllt dank Korundeinstreuung die Vorgaben der höchstmöglichen Rutschhemmungsklasse R13
- Erhöht die Arbeitssicherheit speziell in nassen und ölerschmierten Umgebungen
- Aufbringung bis zur maximal betretbaren Stufe als optische Kontrolle
- Nachrüstbar, als Ersatzteil und in einzelnen Längen auch in gelb (RAL 1021) erhältlich



### BG BAU gefördert

Förderung unter Vorbehalt, aktuellste Informationen finden Sie auf der Website der BG BAU. Seit 2014 fördert die BG BAU den Kauf von einseitig und beidseitig begehbaren Podestleitern, Tritten und Leiterzubehör. Von dieser Förderung profitieren alle Mitglieder der BG BAU. Dadurch sollen gerade auf Baustellen Arbeitsunfälle vermieden und die Ergonomie verbessert werden. Alle Informationen von der BG BAU erhalten Sie unter:

[www.bgbau.de/service/angebote/arbeitsschutzpraemien](http://www.bgbau.de/service/angebote/arbeitsschutzpraemien)

Eine Kurzübersicht zur Förderung und eine Übersicht unserer förderfähigen Produkte finden Sie auf unserer Website unter [Wissen](#).

### Rollen

- Ergonomische und komfortable Handhabung
- Einfaches verfahren von Ort zu Ort



## Unternehmens-Zertifizierungen

---

### Standards für Qualität und Nachhaltigkeit



Management System  
ISO 9001:2015  
ISO 14001:2015  
[www.tuv.com](http://www.tuv.com)  
ID 9108612548

