



Bestell-Nr.: 033318

## Stufen-Mehrzweckleiter 3-teilig mit nivello®- Traverse

Stufenanzahl

3x6

3x7

3x8

### Spezifikation

Arbeitshöhe 5,2 m	Tritt-Ausführung Stufen	Stufen-/Sprossenanzahl 3x 6 Stufen	Stufen-/Sprossentiefe 80 mm	Stufen-/Sprossenabstand 263 mm
Leiterlänge 3-tlg. als Anlegeleiter 4,19 m	Leiterlänge 2-tlg. als Stehleiter mit Aufsteckteil 3,06 m	Schrittlänge als Stehleiter 1,32 m	Neigung 70 °	Länge eingefahren 1,96 m
Länge der Leiterteile 1,94 m	Außenbreite 490 mm	Traversenbreite 930 mm	Holmhöhe 85 mm	Holmbreite 25 mm
Max. Belastbarkeit 150 kg	Transportmaß (zuzüglich Verpackung) 1937 x 500 x 290 mm, 20,5 kg	Geschäftsbereich MUNK Günzburger Steigtechnik	Bestell-Nr. 033318	

### Fakten

- Stufen-Mehrzweckleiter aus Aluminium
- Stabile Rechteckrohr-Holme
- 80 mm tiefe, geriffelte Stufen
- 4-fach gebördelte Stufen-/Holmverbindung
- nivello® Leiterschuhe und nivello® Traverse  
(liegt lose bei)

- Einsetzbar als Steh-, Anlege- und Schiebeleiter
- Einfache Höhenverstellung und sichere Arretierung dank Steckhaken mit automatisch einrastender Abhebesicherung
- Oberleiter mit Wandlaufrollen
- Spreizsicherung mit zwei hochfesten Polyestergurten und lösbarer Metallstrebe
- Stufenabstand: 263 mm
- Leiterbreite: 490 mm (ohne Traverse)
- Leiterneigung: 70°
- Maximale Belastung: 150 kg

### Lieferumfang

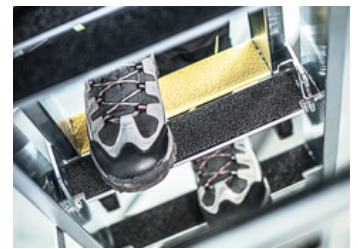
- Leiter: 1 x
- Traverse (liegt lose bei): 1 x
- Gebrauchs- und Bedienungsanleitung: 1 x

### Informationen zu Nachhaltigkeitskriterien

- Unternehmenszertifizierung: ISO 9001
- Unternehmenszertifizierung: ISO 14001
- Unternehmenszertifizierung: EN 1090
- Unternehmenszertifizierung: EcoVadis
- RoHS
- REACH
- Die MUNK Group arbeitet mit einem Code of Conduct
- Das Lieferkettengesetz findet aufgrund unserer Größe keine Anwendung
- Die verwendeten Materialien sind der technischen Spezifikation aufgeführt
- Ressourcenschonende Herstellung: eigene Photovoltaik-Anlagen
- Energieeffizienter Verbrauch bei der Herstellung: LED-Beleuchtung
- Reparaturfähigkeit, Langlebigkeit und Qualität: 15 Jahre Garantie auf Serienprodukte made in Germany
- Recyclingfähigkeit: Unsere Produkte bestehen zum größten Teil aus Aluminium, Stahl oder Holz und können direkt dem Recyclingprozess zugeführt werden.

- Sozialverträgliche Arbeitsbedingungen in der Produktion: faire Löhne, Gleichberechtigung zwischen den Geschlechtern
- Sparsame und recyclingfähige Verpackung: Kein Einsatz von Styropor, überwiegend Nutzung von Holz und Pappe, geringe Anteile von Kunststoff
- Keine gesundheitliche Belastung der Anwenderinnen und Anwender

## Weitere Produktbilder



## Mehrwerte

### Nachrüstsatz roll-bar

- Rollen statt schleppen: ergonomische und komfortable Handhabung
- Einfache Montage an Traversen ohne Bohren
- Benutzerfreundliche Bedienung ohne Bücken



### Flexibilität

- Universell und vielseitig einsetzbar
- Kompakt im Transport und in der Lagerung
- Oberleiter auch einzeln verwendbar (bis 3,0 m)



Der bewegliche Leiterschuh setzt neue Maßstäbe in der Standsicherheit

### [Mehr erfahren](#)



### Industriequalität

Stabil und robust für den harten Einsatz im Arbeitsalltag (u. a. 4-fach Bördelung)

- Korrosionsbeständige Beschläge
- Einsatz von hochwertigen und hochfesten Materialien
- Vielfältiges und praktisches Zubehör



### Großes Zubehörprogramm

- Für jeden Einsatz das passende Equipment
- Praktisch und arbeitserleichternd
- Universell an Leitern der Günzburger Steigtechnik verwendbar



## nivello® Traverse

Extra sicherer Aufstieg nach Norm bei Anlegeleitern über 3,0 m

- Extra breite Traverse für noch mehr Standsicherheit
- nivello®-Leiterschuhe mit patentierter 2-Achsen-Neigungstechnik, integrierter Anstellwinkelkontrolle und wechselbaren Fußplatten
- Einzeln als Ersatzteil erhältlich



## Einfache Handhabung

- Steckhaken mit Abhebesicherung oder automatisch verriegelnden Stahlscharnieren
- Optimierte Führung dank Führungsbeschlägen mit hochfester Kunststoffummantelung

## Hinweis: Arbeitshöhen

- In Bezug auf die maximale Arbeitshöhe sind bei Verwendung der Leiter als Arbeitsplatz nationale Regelungen (z.B. in Deutschland TRBS 2121 Teil 2) zu berücksichtigen.
- Hinweise zur [TRBS 2121 Teil 2](#) haben wir auf einer Service-Seite für Sie zusammengestellt
- Wie die [Arbeitshöhe](#) ermittelt wird, lesen Sie in unseren [Wissen](#)



## Unternehmens-Zertifizierungen

---

### Standards für Qualität und Nachhaltigkeit



Management System  
ISO 9001:2015  
ISO 14001:2015  
[www.tuv.com](http://www.tuv.com)  
ID 9108612548

