



Bestell-Nr.: 012049

## Stufen-Baugrubenleiter mit klappbaren Ausstiegsholmen

### Spezifikation

Baugrubentiefe min. 800 mm	Baugrubentiefe max. 1,05 m	Leiterlänge 2,25 m	Stufen-/Sprossenanzahl 4	Standplattform als Stufe gezählt Ja
Untere Außenbreite 490 mm	Holmhöhe 73 mm	Holmbreite 25 mm	Stufenbreite 440 mm	Stufen-/Sprossentiefe 80 mm
Stufen-/Sprossenabstand 263 mm	Plattformlänge 240 mm	Plattformbreite 550 mm	Neigung 70 °	Max. Belastbarkeit 150 kg
Sprossen- / Stufenbelag clip-step R13	Bauart Zum Anlehnen	Handläufe inklusive Ja	Material Aluminium	Transportmaß (zuzüglich Verpackung) 1440 x 588 x 195 mm, 10,2 kg
Geschäftsbereich MUNK Günzburger Steigtechnik	Bestell-Nr. 012049			

### Fakten

- Stufen-Anlegeleiter aus Aluminium
- 80 mm tiefe Stufen mit rutschhemmenden Trittauflagen clip-step R13

- 4-fach gebördelte Stufen-/Holmverbindung
- Klappbare Ausstiegsholme 1,0 m für einen sicheren Überstieg
- Extra breite, höhenverstellbare Plattform (550 x 240 mm) aus rutschhemmendem Aluminium-Lochblech R13 zum sicheren Ein-/Ausstieg sowie Arretieren der Leiter am Baugrubenrand
- Fußplatten mit Krallen für einen sicheren Stand im korrekten Anstellwinkel
- Mit optionalen Einsteckteilen flexibel erweiterbar
- Stufenabstand: 263 mm
- Leiterneigung: 70°
- Maximale Belastung: 150 kg
- Ideal und flexibel im Doppelboden einsetzbar

### Lieferumfang

- Leiter: 1 x
- Schwenkfuß Kralle: 2 x
- Gebrauchs- und Bedienungsanleitung: 1 x

### Informationen zu Nachhaltigkeitskriterien

- Unternehmenszertifizierung: ISO 9001
- Unternehmenszertifizierung: ISO 14001
- Unternehmenszertifizierung: EN 1090
- Unternehmenszertifizierung: EcoVadis
- RoHS
- REACH
- Die MUNK Group arbeitet mit einem Code of Conduct
- Das Lieferkettengesetz findet aufgrund unserer Größe keine Anwendung
- Die verwendeten Materialien sind der technischen Spezifikation aufgeführt
- Ressourcenschonende Herstellung: eigene Photovoltaik-Anlagen
- Energieeffizienter Verbrauch bei der Herstellung: LED-Beleuchtung
- Reparaturfähigkeit, Langlebigkeit und Qualität: 15 Jahre Garantie auf Serienprodukte made in Germany

- Recyclingfähigkeit: Unsere Produkte bestehen zum größten Teil aus Aluminium, Stahl oder Holz und können direkt dem Recyclingprozess zugeführt werden.
- Sozialverträgliche Arbeitsbedingungen in der Produktion: faire Löhne, Gleichberechtigung zwischen den Geschlechtern
- Sparsame und recyclingfähige Verpackung: Kein Einsatz von Styropor, überwiegend Nutzung von Holz und Pappe, geringe Anteile von Kunststoff
- Keine gesundheitliche Belastung der Anwenderinnen und Anwender

## Weitere Produktbilder

---



## Mehrwerte

---

### Industriequalität

Stabil und robust für den harten Einsatz im Arbeitsalltag (u. a. 4-fach Bördelung)

- Korrosionsbeständige Beschläge
- Einsatz von hochwertigen und hochfesten Materialien
- Vielfältiges und praktisches Zubehör



### Großes Zubehörprogramm

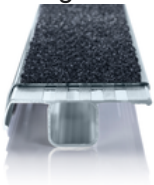
- Für jeden Einsatz das passende Equipment
- Praktisch und arbeitserleichternd
- Universell an Leitern der Günzburger Steigtechnik verwendbar



### Trittauflage clip-step R13

Zertifizierte Rutschhemmung für Stufenleitern

- Erfüllt dank Korundeinstreuung die Vorgaben der höchstmöglichen Rutschhemmungsklasse R13
- Erhöht die Arbeitssicherheit speziell in nassen und ölverschmierten Umgebungen
- Aufbringung bis zur maximal betretbaren Stufe als optische Kontrolle
- Nachrüstbar, als Ersatzteil und in einzelnen Längen auch in gelb (RAL 1021) erhältlich



## Unternehmens-Zertifizierungen

---

### Standards für Qualität und Nachhaltigkeit



Management System  
ISO 9001:2015  
ISO 14001:2015  
[www.tuv.com](http://www.tuv.com)  
ID 9108612548

