

Bestell-Nr.: 930207

## Eckwinkel 30x30 mm

Typ

30x30

40x40

### Spezifikation

Verbindungsart Winkelverbindung	Material Druckguss	Gewicht/Stück 23 g	Nutgröße 6 mm	Maß A 30 mm
Maß B 30 mm	Maß C 30 mm	Maß D 5 mm	Geschäftsbereich MUNK Profiltechnik	Bestell-Nr. 930207

### Fakten

- Profilwinkel für Profil 30
- Zur Verbindung von Profilen untereinander
- Besonders gut geeignet zur nachträglichen Profilmontage

### Beschreibung

Sichere 90°-Verbindungen für Profilbaukästen – wahlweise für Nut 6 in 30-mm-Profilen oder Nut 8 in 40-mm-Profilen.

#### Schlüsselvorteile

- Universell einsetzbar: Passend für alle MUNK Konstruktionsprofile 30 × 30 mm (Nut 6) oder 40 × 40 mm (Nut 8) – ideal für rechtwinklige Rahmen, Gestelle und Schutzeinhausungen.
- Nachrüstfreundlich: Einschwenkbar in offene Nuten; perfekt für Erweiterungen ohne Demontage ganzer Baugruppen.

- Robust & langlebig: Druckgusskörper mit 5-mm-Wandstärke für hohe Klemmkräfte und dauerhafte Winkeltreue.
- Saubere Optik: Innenliegende Schrauben verdecken Befestigungspunkte und sorgen für glatte Außenseiten.

#### Typische Anwendungen

- Maschinenrahmen: Aussteifen von 30- bzw. 40-mm-Profilen ohne Schweißarbeiten.
- Schutz- & Prüf-Einhausungen: Schneller Aufbau stabiler 90°-Rahmen mit Glas- oder Gitterfüllungen.
- Montagetische & Arbeitsplätze: Nachträgliches Ergänzen von Ablagen, Leitblechen oder Schwenkarmen.
- Transportgestelle: Verwindungssteife Eckverbindungen bei Routenzug-Wagen und Ladungsträgern.

#### Montagehinweis

Nutenstein (nicht enthalten) einschieben oder einschwenken, Eckwinkel aufsetzen, Schraube (nicht enthalten) mit Innensechskant anziehen – fertig. Die Verbindung bleibt lösbar und kann jederzeit versetzt oder erweitert werden.

#### Lieferumfang

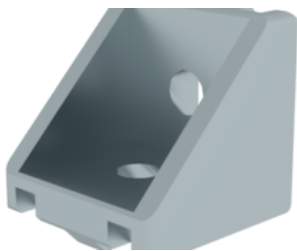
- Eckwinkel: 1 x

#### Informationen zu Nachhaltigkeitskriterien

- Unternehmenszertifizierung: ISO 9001
- Unternehmenszertifizierung: ISO 14001
- Unternehmenszertifizierung: EN 1090
- Unternehmenszertifizierung: EcoVadis
- RoHS

- REACH
- Die MUNK Group arbeitet mit einem Code of Conduct
- Das Lieferkettengesetz findet aufgrund unserer Größe keine Anwendung
- Die verwendeten Materialien sind der technischen Spezifikation aufgeführt
- Ressourcenschonende Herstellung: eigene Photovoltaik-Anlagen
- Energieeffizienter Verbrauch bei der Herstellung: LED-Beleuchtung
- Reparaturfähigkeit, Langlebigkeit und Qualität: 15 Jahre Garantie auf Serienprodukte made in Germany
- Recyclingfähigkeit: Unsere Produkte bestehen zum größten Teil aus Aluminium, Stahl oder Holz und können direkt dem Recyclingprozess zugeführt werden.
- Sozialverträgliche Arbeitsbedingungen in der Produktion: faire Löhne, Gleichberechtigung zwischen den Geschlechtern
- Sparsame und recyclingfähige Verpackung: Kein Einsatz von Styropor, überwiegend Nutzung von Holz und Pappe, geringe Anteile von Kunststoff
- Keine gesundheitliche Belastung der Anwenderinnen und Anwender

## Weitere Produktbilder



## Unternehmens-Zertifizierungen

### Standards für Qualität und Nachhaltigkeit



Management System  
ISO 9001:2015  
ISO 14001:2015  
[www.tuv.com](http://www.tuv.com)  
ID 9108612548

