



Bestell-Nr.: 034212

Stufen-Stehleiter beidseitig begehbar GFK

Stufenanzahl

2x4

2x5

2x6

2x7

Spezifikation

| | | | | |
|-----------------------------|---|---|--------------------------------|--|
| Arbeitshöhe 2,9 m | Tritt-Ausführung Stufen | Stufen-/Sprossenanzahl 2x 6 St. | Stufen-/Sprossentiefe 80 mm | Stufen-/Sprossenabstand 235 mm |
| Höhe 1,47 m | Leiterlänge 1,55 m | Schrittlänge 1,22 m | Neigung 70 ° | Untere Außenbreite 530 mm |
| Obere Außenbreite 364 mm | Holmhöhe 73 mm | Holmbreite 25 mm | Max. Belastbarkeit 150 kg | Bauart Freistehend Beidseitig begehbar |
| BG BAU gefördert Nein | Transportmaß (zuzüglich Verpackung) 1553 x 530 x 221 mm, 13,8 kg | Geschäftsbereich MUNK Günzburger Steigtechnik | Bestell-Nr. 034212 | |

Fakten

- Stufen-Stehleiter aus GFK
- Holme und Stufen aus glasfaserverstärkten Kunststoff-Profilen (bei bestimmungsgemäßer Lagerung und Verwendung mind. 10 Jahre Altersbeständigkeit)
- Hochfeste Stufen-/Holmverbindung
- Konische Holmführung für einen sicheren Stand

- nivello® Leiterschuhe mit patentierter 2-Achsen-Neigungstechnik
- Transportsicherungsflaschen
- Massive, pulverbeschichtete, verzinkte Stahlscharniere mit Verschraubung
- Spreizsicherung mit zwei hochfesten Polyestergurten
- Stufenabstand: 235 mm
- Leiterneigung: 70°
- Maximale Belastung: 150 kg
- Geeignet für das Arbeiten in der Nähe von oder an unter Spannung stehenden Teilen
- Geprüft nach DIN EN 61478:2002 + DIN EN 61478/A1:2004, Abschnitt 6.5.1, Kategorie 1: 60.000 V
- Hinweis: Produkte mit GFK-Anteil sind aufgrund ihrer Sensibilität vom Umtausch ausgeschlossen, es gilt die gesetzliche Gewährleistung (Alterungsbeständigkeit 10 Jahre)

Lieferumfang

- Leiter: 1 x

Informationen zu Nachhaltigkeitskriterien

- Unternehmenszertifizierung: ISO 9001
- Unternehmenszertifizierung: ISO 14001
- Unternehmenszertifizierung: EN 1090
- Unternehmenszertifizierung: EcoVadis
- RoHS
- REACH
- Die MUNK Group arbeitet mit einem Code of Conduct
- Das Lieferkettengesetz findet aufgrund unserer Größe keine Anwendung
- Die verwendeten Materialien sind der technischen Spezifikation aufgeführt

- Ressourcenschonende Herstellung: eigene Photovoltaik-Anlagen
- Energieeffizienter Verbrauch bei der Herstellung: LED-Beleuchtung
- Reparaturfähigkeit, Langlebigkeit und Qualität: 15 Jahre Garantie auf Serienprodukte made in Germany
- Recyclingfähigkeit: Unsere Produkte bestehen zum größten Teil aus Aluminium, Stahl oder Holz und können direkt dem Recyclingprozess zugeführt werden.
- Sozialverträgliche Arbeitsbedingungen in der Produktion: faire Löhne, Gleichberechtigung zwischen den Geschlechtern
- Sparsame und recyclingfähige Verpackung: Kein Einsatz von Styropor, überwiegend Nutzung von Holz und Pappe, geringe Anteile von Kunststoff
- Keine gesundheitliche Belastung der Anwenderinnen und Anwender

Weitere Produktbilder

Mehrwerte

Industriequalität

Stabil und robust für den harten Einsatz im Arbeitsalltag (u. a. 4-fach Bördelung)

- Korrosionsbeständige Beschläge
- Einsatz von hochwertigen und hochfesten Materialien
- Vielfältiges und praktisches Zubehör



Leiter-Gelenk safe-cap

- Leichtgängiges Leiter-Gelenk mit großer Anlagefläche und Schutzkappe aus robustem Kunststoff
- Die 6-fach Vernietung und dickere Wandstärke sorgt für noch mehr Stabilität und Schutz an dieser sensiblen Stelle der Leiter und erhöht somit die Langlebigkeit
- Das safe-cap schützt die Leiter bei Benutzung, dem Verladen und Aufbewahren sowie die Anlegeflächen, Wände, KFZ-Ladeflächen und das Gelenk selbst



Ablageschale

- Zur praktischen Aufbewahrung von Kleinteilen
- Aus hochwertigem Kunststoff
- Teilweise mit integrierten Haken und Werkzeugaufnahmen
- Verschiedene Ausführungen, abhängig vom Leitermodell



Der bewegliche Leiterschuh setzt neue Maßstäbe in der Standsicherheit

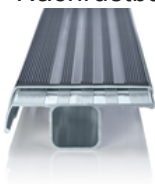
[Mehr erfahren](#)



Trittauflage clip-step

Optimierte und zertifizierte Rutschhemmung für mehr Komfort und Sicherheit

- Gefertigt aus geriffeltem Kunststoff
- Passgenau und einfach auf die Stufen aufclippbar
- Aufbringung bis zur maximal betretbaren Stufe als optische Kontrolle
- Nachrüstbar und als Ersatzteil erhältlich



SprossenSafe R13

Zertifizierte Rutschhemmung für Sprossenleitern

- Erfüllt dank Korundeinstreuung die Vorgaben der höchstmöglichen Rutschhemmungsklasse R13
- Erhöht die Arbeitssicherheit speziell in nassen und överschmierten Umgebungen
- Aufbringung bis zur maximal betretbaren Sprosse als optische Kontrolle



ergo-pad® Griffzone

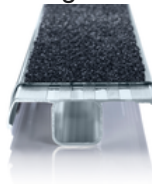
Für ein leichteres und ergonomisches Handling am optimalen Tragepunkt



Trittauflage clip-step R13

Zertifizierte Rutschhemmung für Stufenleitern

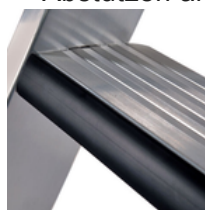
- Erfüllt dank Korundeinstreuung die Vorgaben der höchstmöglichen Rutschhemmungsklasse R13
- Erhöht die Arbeitssicherheit speziell in nassen und överschmierten Umgebungen
- Aufbringung bis zur maximal betretbaren Stufe als optische Kontrolle
- Nachrüstbar, als Ersatzteil und in einzelnen Längen auch in gelb (RAL 1021) erhältlich



relax step® Stufenpolsterung

Größerer Komfort bei länger währenden Arbeiten auf der Leiter

- An der Stoßkante der Stufe eingearbeitet
- Polstert den vorderen Rand der Leiterstufe
- Ermöglicht ein bequemes Anlehnen und Abstützen an der nächsten Stufe



Federrollen

- Hohe Standsicherheit, leichter Positionswechsel
- Einfaches Verfahren der Leiter in aufgebautem Zustand
- Selbstarretierend
- Auch nachrüstbar und als Ersatzteil erhältlich



Unternehmens-Zertifizierungen

Standards für Qualität und Nachhaltigkeit

