



Bestell-Nr.: 031314

Vielzweckleiter 4-teilig mit nivello®-Traverse



Sprossenanzahl

2x2 + 2x3

2x3 + 2x4

4x3

4x4

Spezifikation

Arbeitshöhe 5,3 m	Tritt-Ausführung Sprossen	Stufen-/Sprossenanzahl 2x3 + 2x4 Sp.	Stufen-/Sprossenhöhe 30 mm	Stufen-/Sprossentiefe 30 mm
Stufen-/Sprossenabstand 280 mm	Leiterlänge als Anlegeleiter 4,2 m	Leiterlänge als Stehleiter 2,02 m	Schrittlänge als Stehleiter 1,39 m	Neigung 70 °
Höhe als Arbeitsplattform 990 mm	Länge als Arbeitsplattform 1,96 m	Schrittlänge als Arbeitsplattform 2,95 m	Außenbreite 350 mm	Traversenbreite 930 mm
Holmhöhe 58 mm	Holmbreite 25 mm	Max. Belastbarkeit 150 kg	Transportmaß (zuzüglich Verpackung) 1215 x 360 x 275 mm, 14,5 kg	Geschäftsbereich MUNK Günzburger Steigtechnik
Bestell-Nr. 031314				

Fakten

- Sprossen-Vielzweckleiter aus Aluminium
- Stabile Rechteckrohr-Holme

- Beidseitig geriffelte Vierkantsprossen 30 x 30 mm
- 4-fach gebördelte Sprossen-/Holmverbindung
- Einsetzbar als Steh- und Anlegeleiter sowie optional als Arbeitsbühne (siehe Zubehör)
- Optimale Einsatzsicherheit durch sechs automatisch verriegelnde Stahlscharniere
- nivello® Traversen für einen extra sicheren Stand und Aufstieg (beidseitig, liegen lose bei)
- Sprossenabstand: 280 mm
- Leiterbreite: 350 mm
- Maximale Belastung: 150 kg
- Hinweis: Nach TRBS 2121 Teil 2 wird zum Arbeiten auf dieser Leiter ein passendes Zubehör benötigt
- Hinweis: Nach DIN EN 131-4 muss bei Verwendung als Arbeitsbühne eine Plattform mitbestellt werden (z. B. Holzbelag)

Lieferumfang

- Leiter: 1 x
- Traverse (liegt lose bei): 2 x
- Gebrauchs- und Bedienungsanleitung: 1 x

Informationen zu Nachhaltigkeitskriterien

- Unternehmenszertifizierung: ISO 9001
- Unternehmenszertifizierung: ISO 14001
- Unternehmenszertifizierung: EN 1090
- Unternehmenszertifizierung: EcoVadis
- RoHS
- REACH
- Die MUNK Group arbeitet mit einem Code of Conduct
- Das Lieferkettengesetz findet aufgrund unserer Größe keine Anwendung
- Die verwendeten Materialien sind der technischen Spezifikation aufgeführt

- Ressourcenschonende Herstellung: eigene Photovoltaik-Anlagen
- Energieeffizienter Verbrauch bei der Herstellung: LED-Beleuchtung
- Reparaturfähigkeit, Langlebigkeit und Qualität: 15 Jahre Garantie auf Serienprodukte made in Germany
- Recyclingfähigkeit: Unsere Produkte bestehen zum größten Teil aus Aluminium, Stahl oder Holz und können direkt dem Recyclingprozess zugeführt werden.
- Sozialverträgliche Arbeitsbedingungen in der Produktion: faire Löhne, Gleichberechtigung zwischen den Geschlechtern
- Sparsame und recyclingfähige Verpackung: Kein Einsatz von Styropor, überwiegend Nutzung von Holz und Pappe, geringe Anteile von Kunststoff
- Keine gesundheitliche Belastung der Anwenderinnen und Anwender

Weitere Produktbilder

Mehrwerte

Industriequalität

Stabil und robust für den harten Einsatz im Arbeitsalltag (u. a. 4-fach Bördelung)

- Korrosionsbeständige Beschläge
- Einsatz von hochwertigen und hochfesten Materialien
- Vielfältiges und praktisches Zubehör



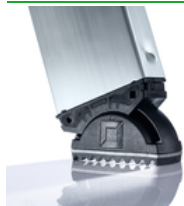
Flexibilität

- Universell und vielseitig einsetzbar
- Kompakt im Transport und in der Lagerung
- Oberleiter auch einzeln verwendbar (bis 3,0 m)



Der bewegliche Leiterschuh setzt neue Maßstäbe in der Standsicherheit

[Mehr erfahren](#)



Einfache Handhabung

- Steckhaken mit Abhebesicherung oder automatisch verriegelnden Stahlscharnieren
- Optimierte Führung dank Führungsbeschlägen mit hochfester Kunststoffummantelung

Großes Zubehörprogramm

- Für jeden Einsatz das passende Equipment
- Praktisch und arbeitserleichternd
- Universell an Leitern der Günzburger Steigtechnik verwendbar



nivello® Traverse

Extra sicherer Aufstieg nach Norm bei Anlegeleitern über 3,0 m

- Extra breite Traverse für noch mehr Standsicherheit
- nivello®-Leiterschuhe mit patentierter 2-Achsen-Neigungstechnik, integrierter Anstellwinkelkontrolle und wechselbaren Fußplatten
- Einzeln als Ersatzteil erhältlich



Nachrüstsatz roll-bar

- Rollen statt schleppen: ergonomische und komfortable Handhabung
- Einfache Montage an Traversen ohne Bohren
- Benutzerfreundliche Bedienung ohne Bücken



Hinweis: Arbeitshöhen

- In Bezug auf die maximale Arbeitshöhe sind bei Verwendung der Leiter als Arbeitsplatz nationale Regelungen (z.B. in Deutschland TRBS 2121 Teil 2) zu berücksichtigen.
- Hinweise zur [TRBS 2121 Teil 2](#) haben wir auf einer Service-Seite für Sie zusammengestellt
- Wie die [Arbeitshöhe](#) ermittelt wird, lesen Sie in unseren [Wissen](#)



Unternehmens-Zertifizierungen

Standards für Qualität und Nachhaltigkeit



Management System
ISO 9001:2015
ISO 14001:2015
www.tuv.com
ID 9108612548

