



Bestell-Nr.: 033020

## Sprossen-Stehleiter



Sprossenanzahl

2x5   2x6   2x12   2x7   2x9   2x8   **2x10**   2x14  
 2x16

### Spezifikation

Arbeitshöhe 4,1 m	Tritt-Ausführung Sprossen	Stufen-/Sprossenanzahl 2x 10 Sprossen	Stufen-/Sprossenhöhe 30 mm	Stufen-/Sprossentiefe 30 mm
Stufen-/Sprossenabstand 280 mm	Sprossen- / Stufenbelag Aluminium geriffelt	Höhe 2,8 m	Leiterlänge 2,95 m	Schrittlänge 1,98 m
Neigung 70 °	Untere Außenbreite 650 mm	Holmhöhe 58 mm	Holmbreite 25 mm	Max. Belastbarkeit 150 kg
Bauart Freistehend   Beidseitig begehbar	Transportmaß (zuzüglich Verpackung) 2933 x 640 x 178 mm, 12,5 kg	Geschäftsbereich MUNK Günzburger Steigtechnik	Bestell-Nr. 033020	

### Fakten

- Sprossen-Stehleiter aus Aluminium
- Stabile Rechteckrohr-Holme
- Beidseitig geriffelte Vierkantsprossen 30 x 30 mm
- 4-fach gebördelte Sprossen-/Holmverbindung
- Konische Holmführung für einen sicheren Stand

- nivello® Leiterschuhe mit patentierter 2-Achsen-Neigungstechnik
- Massive, verzinkte Stahlscharniere mit Verschraubung
- Kunststoff-Endkappen am oberen Holmende
- Spreizsicherung mit zwei hochfesten Polyestergurten
- Sprossenabstand: 280 mm
- Transportsicherungsglaschen
- Maximale Belastung: 150 kg

## Lieferumfang

- Leiter: 1 x

## Informationen zu Nachhaltigkeitskriterien

- Unternehmenszertifizierung: ISO 9001
- Unternehmenszertifizierung: ISO 14001
- Unternehmenszertifizierung: EN 1090
- Unternehmenszertifizierung: EcoVadis
- RoHS
- REACH
- Die MUNK Group arbeitet mit einem Code of Conduct
- Das Lieferkettengesetz findet aufgrund unserer Größe keine Anwendung
- Die verwendeten Materialien sind der technischen Spezifikation aufgeführt
- Ressourcenschonende Herstellung: eigene Photovoltaik-Anlagen
- Energieeffizienter Verbrauch bei der Herstellung: LED-Beleuchtung
- Reparaturfähigkeit, Langlebigkeit und Qualität: 15 Jahre Garantie auf Serienprodukte made in Germany
- Recyclingfähigkeit: Unsere Produkte bestehen zum größten Teil aus Aluminium, Stahl oder Holz und können direkt dem Recyclingprozess zugeführt werden.
- Sozialverträgliche Arbeitsbedingungen in der Produktion: faire Löhne, Gleichberechtigung zwischen den Geschlechtern

- Sparsame und recyclingfähige Verpackung: Kein Einsatz von Styropor, überwiegend Nutzung von Holz und Pappe, geringe Anteile von Kunststoff
- Keine gesundheitliche Belastung der Anwenderinnen und Anwender

## Weitere Produktbilder



## Mehrwerte

### Industriequalität

Stabil und robust für den harten Einsatz im Arbeitsalltag (u. a. 4-fach Bördelung)

- Korrosionsbeständige Beschläge
- Einsatz von hochwertigen und hochfesten Materialien
- Vielfältiges und praktisches Zubehör



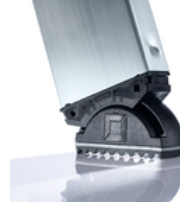
### Ablageschale

- Zur praktischen Aufbewahrung von Kleinteilen
- Aus hochwertigem Kunststoff
- Teilweise mit integrierten Haken und Werkzeugaufnahmen
- Verschiedene Ausführungen, abhängig vom Leitermodell



Der bewegliche Leiterschuh setzt neue Maßstäbe in der Standsicherheit

### [Mehr erfahren](#)



### Hinweis: Arbeitshöhen

- In Bezug auf die maximale Arbeitshöhe sind bei Verwendung der Leiter als Arbeitsplatz nationale Regelungen (z.B. in Deutschland TRBS 2121 Teil 2) zu berücksichtigen.
- Hinweise zur [TRBS 2121 Teil 2](#) haben wir auf einer Service-Seite für Sie zusammengestellt
- Wie die [Arbeitshöhe](#) ermittelt wird, lesen Sie in unseren [Wissen](#)



## Zertifikate



## Unternehmens-Zertifizierungen

### Standards für Qualität und Nachhaltigkeit



Management System  
ISO 9001:2015  
ISO 14001:2015  
[www.tuv.com](http://www.tuv.com)  
ID 9108612548

