



Bestell-Nr.: 041104

Stufen-Stehleiter einseitig begehbar mit Rollen



Stufenanzahl

3	4	5	6	7	8	9	10	12
14								

Spezifikation

Arbeitshöhe 2,9 m	Tritt-Ausführung Stufen	Stufen-/Sprossenanzahl 4 St.	Standplattform als Stufe gezählt Ja	Stufen-/Sprossentiefe 80 mm
Stufen-/Sprossenabstand 235 mm	Sprossen- / Stufenbelag Aluminium geriffelt	Höhe 1,58 m	Plattformhöhe 910 mm	Schrittlänge 850 mm
Neigung 70 °	Untere Außenbreite 650 mm	Holmhöhe 73 mm	Holmhöhe des Stützteils 58 mm	Holmbreite 25 mm
Rollendurchmesser 80 mm	Max. Belastbarkeit 150 kg	Bauart Freistehend Einseitig begehbar Mit Rollen	Transportmaß (zuzüglich Verpackung) 1690 x 633 x 157 mm, 9,5 kg	Geschäftsbereich MUNK Günzburger Steigtechnik
Bestell-Nr. 041104				

Fakten

- Stufen-Stehleiter aus Aluminium
- Stabile Rechteckrohr-Holme

- 80 mm tiefe, geriffelte Stufen und große Plattform
- 4-fach gebördelte Stufen-/Holmverbindung
- Konische Holmführung für einen sicheren Stand
- nivello® Leiterschuhe mit patentierter 2-Achsen-Neigungstechnik
- Vier selbstarretierende Federrollen (Ø 80 mm)
- Leitergelenk 'safe-cap'
- Starre Verbindung durch beidseitig lösbare Metallstreben
- Ab sieben Stufen: Spreizsicherung mit zwei hochfesten Polyestergurten
- Praktische Ablageschale mit integrierten Haken und Werkzeugaufnahmen
- Stufenabstand: 235 mm
- Leiterneigung: 70°
- Maximale Belastung: 150 kg

Lieferumfang

- Leiter: 1 x

Informationen zu Nachhaltigkeitskriterien

- Unternehmenszertifizierung: ISO 9001
- Unternehmenszertifizierung: ISO 14001
- Unternehmenszertifizierung: EN 1090
- Unternehmenszertifizierung: EcoVadis
- RoHS
- REACH
- Die MUNK Group arbeitet mit einem Code of Conduct
- Das Lieferkettengesetz findet aufgrund unserer Größe keine Anwendung
- Die verwendeten Materialien sind der technischen Spezifikation aufgeführt
- Ressourcenschonende Herstellung: eigene Photovoltaik-Anlagen

- Energieeffizienter Verbrauch bei der Herstellung: LED-Beleuchtung
- Reparaturfähigkeit, Langlebigkeit und Qualität: 15 Jahre Garantie auf Serienprodukte made in Germany
- Recyclingfähigkeit: Unsere Produkte bestehen zum größten Teil aus Aluminium, Stahl oder Holz und können direkt dem Recyclingprozess zugeführt werden.
- Sozialverträgliche Arbeitsbedingungen in der Produktion: faire Löhne, Gleichberechtigung zwischen den Geschlechtern
- Sparsame und recyclingfähige Verpackung: Kein Einsatz von Styropor, überwiegend Nutzung von Holz und Pappe, geringe Anteile von Kunststoff
- Keine gesundheitliche Belastung der Anwenderinnen und Anwender

Weitere Produktbilder

Mehrwerte

Industriequalität

Stabil und robust für den harten Einsatz im Arbeitsalltag (u. a. 4-fach Bördelung)

- Korrosionsbeständige Beschläge
- Einsatz von hochwertigen und hochfesten Materialien
- Vielfältiges und praktisches Zubehör



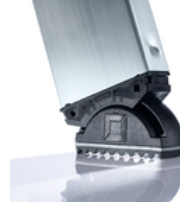
ergo-pad® Griffzone

Für ein leichteres und ergonomisches Handling am optimalen Tragepunkt



Der bewegliche Leiterschuh setzt neue Maßstäbe in der Standsicherheit

Mehr erfahren



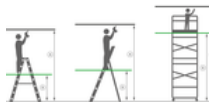
Federrollen

- Hohe Standsicherheit, leichter Positionswechsel
- Einfaches Verfahren der Leiter in aufgebautem Zustand
- Selbstarretierend
- Auch nachrüstbar und als Ersatzteil erhältlich




Hinweis: Arbeitshöhen

- In Bezug auf die maximale Arbeitshöhe sind bei Verwendung der Leiter als Arbeitsplatz nationale Regelungen (z.B. in Deutschland TRBS 2121 Teil 2) zu berücksichtigen.
- Hinweise zur [TRBS 2121 Teil 2](#) haben wir auf einer Service-Seite für Sie zusammengestellt
- Wie die [Arbeitshöhe](#) ermittelt wird, lesen Sie in unseren [Wissen](#)



Zertifikate



entcert
25KFP0048-01 -
Prüfbescheinigung
"Bauart geprüft"
Gültig in
DIN EN 131-3:2018
EK5/AK1 17-
02.4:2021
DIN EN 131-1:2019
DIN EN 131-2:2017
PAK-
ANFORDERUNG
FÜR GS (PAH
REQUIREMENT
FOR GS) AFPS GS
2019:01 PAK

Unternehmens-Zertifizierungen

Standards für Qualität und Nachhaltigkeit



Management System
ISO 9001:2015
ISO 14001:2015
www.tuv.com
ID 9108612548

