



Bestell-Nr.: 041110

## Stufen-Stehleiter einseitig begehbar mit Rollen



Stufenanzahl

 3
  4
  5
  6
  7
  8
  9
  10
  12

 14

### Spezifikation

Arbeitshöhe 4,3 m	Tritt-Ausführung Stufen	Stufen-/Sprossenanzahl 10 St.	Standplattform als Stufe gezählt Ja	Stufen-/Sprossentiefe 80 mm
Stufen-/Sprossenabstand 235 mm	Sprossen- / Stufenbelag Aluminium geriffelt	Höhe 2,98 m	Plattformhöhe 2,31 m	Schrittlänge 1,79 m
Neigung 70 °	Untere Außenbreite 830 mm	Holmhöhe 73 mm	Holmhöhe des Stützteils 58 mm	Holmbreite 25 mm
Rollendurchmesser 80 mm	Max. Belastbarkeit 150 kg	Bauart Freistehend   Einseitig begehbar   Mit Rollen	Transportmaß (zuzüglich Verpackung) 3185 x 803 x 194 mm, 17 kg	Geschäftsbereich MUNK Günzburger Steigtechnik
Bestell-Nr. 041110				

### Fakten

- Stufen-Stehleiter aus Aluminium
- Stabile Rechteckrohr-Holme

- 80 mm tiefe, geriffelte Stufen und große Plattform
- 4-fach gebördelte Stufen-/Holmverbindung
- Konische Holmführung für einen sicheren Stand
- nivello® Leiterschuhe mit patentierter 2-Achsen-Neigungstechnik
- Vier selbstarretierende Federrollen (Ø 80 mm)
- Leitergelenk 'safe-cap'
- Starre Verbindung durch beidseitig lösbare Metallstreben
- Ab sieben Stufen: Spreizsicherung mit zwei hochfesten Polyestergurten
- Praktische Ablageschale mit integrierten Haken und Werkzeugaufnahmen
- Stufenabstand: 235 mm
- Leiterneigung: 70°
- Maximale Belastung: 150 kg

### Lieferumfang

- Leiter: 1 x

### Informationen zu Nachhaltigkeitskriterien

- Unternehmenszertifizierung: ISO 9001
- Unternehmenszertifizierung: ISO 14001
- Unternehmenszertifizierung: EN 1090
- Unternehmenszertifizierung: EcoVadis
- RoHS
- REACH
- Die MUNK Group arbeitet mit einem Code of Conduct
- Das Lieferkettengesetz findet aufgrund unserer Größe keine Anwendung
- Die verwendeten Materialien sind der technischen Spezifikation aufgeführt
- Ressourcenschonende Herstellung: eigene Photovoltaik-Anlagen

- Energieeffizienter Verbrauch bei der Herstellung: LED-Beleuchtung
- Reparaturfähigkeit, Langlebigkeit und Qualität: 15 Jahre Garantie auf Serienprodukte made in Germany
- Recyclingfähigkeit: Unsere Produkte bestehen zum größten Teil aus Aluminium, Stahl oder Holz und können direkt dem Recyclingprozess zugeführt werden.
- Sozialverträgliche Arbeitsbedingungen in der Produktion: faire Löhne, Gleichberechtigung zwischen den Geschlechtern
- Sparsame und recyclingfähige Verpackung: Kein Einsatz von Styropor, überwiegend Nutzung von Holz und Pappe, geringe Anteile von Kunststoff
- Keine gesundheitliche Belastung der Anwenderinnen und Anwender

## Weitere Produktbilder

---

## Mehrwerte

---

### Industriequalität

Stabil und robust für den harten Einsatz im Arbeitsalltag (u. a. 4-fach Bördelung)

- Korrosionsbeständige Beschläge
- Einsatz von hochwertigen und hochfesten Materialien
- Vielfältiges und praktisches Zubehör



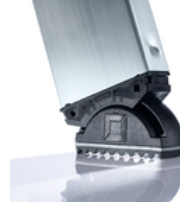
### ergo-pad® Griffzone

Für ein leichteres und ergonomisches Handling am optimalen Tragepunkt



Der bewegliche Leiterschuh setzt neue Maßstäbe in der Standsicherheit

### Mehr erfahren



### Federrollen

- Hohe Standsicherheit, leichter Positionswechsel
- Einfaches Verfahren der Leiter in aufgebautem Zustand
- Selbstarretierend
- Auch nachrüstbar und als Ersatzteil erhältlich



### Hinweis: Arbeitshöhen

- In Bezug auf die maximale Arbeitshöhe sind bei Verwendung der Leiter als Arbeitsplatz nationale Regelungen (z.B. in Deutschland TRBS 2121 Teil 2) zu berücksichtigen.
- Hinweise zur [TRBS 2121 Teil 2](#) haben wir auf einer Service-Seite für Sie zusammengestellt
- Wie die [Arbeitshöhe](#) ermittelt wird, lesen Sie in unseren [Wissen](#)



### Zertifikate

entcert  
25KFP0048-01 -  
Prüfbescheinigung  
"Bauart geprüft"  
Gültig in  
DIN EN 131-3:2018  
EK5/AK1 17-  
02.4:2021  
DIN EN 131-1:2019  
DIN EN 131-2:2017  
PAK-  
ANFORDERUNG  
FÜR GS (PAH  
REQUIREMENT  
FOR GS) AFPS GS  
2019:01 PAK

## Unternehmens-Zertifizierungen

---

### Standards für Qualität und Nachhaltigkeit



Management System  
ISO 9001:2015  
ISO 14001:2015  
[www.tuv.com](http://www.tuv.com)  
ID 9108612548

