



Bestell-Nr.: 041610

## Stufen-Stehleiter beidseitig begehbar mit clip-step



Stufenanzahl

- 2x3
- 2x4
- 2x5
- 2x6
- 2x7
- 2x8
- 2x9
- 2x10
- 2x12
- 2x14

### Spezifikation

Arbeitshöhe 3,85 m	Tritt-Ausführung Stufen	Stufen-/Sprossenanzahl 2x 10 St.	Stufen-/Sprossentiefe 80 mm	Stufen-/Sprossenabstand 235 mm
Sprossen- / Stufenbelag clip-step	Höhe 2,32 m	Schrittlänge 1,89 m	Neigung 70 °	Untere Außenbreite 640 mm
Holmhöhe 73 mm	Holmbreite 25 mm	Max. Belastbarkeit 150 kg	Bauart Freistehend   Beidseitig begehbar	Transportmaß (zuzüglich Verpackung) 2495 x 635 x 213 mm, 18,22 kg
Geschäftsbereich MUNK Günzburger Steigtechnik	Bestell-Nr. 041610			

### Fakten

- Stufen-Stehleiter aus Aluminium
- Stabile Rechteckrohr-Holme
- 80 mm tiefe, geriffelte Stufen
- Trittauflage clip-step für optimierte Rutschhemmung
- 4-fach gebördelte Stufen-/Holmverbindung

- Konische Holmführung für einen sicheren Stand
- nivello® Leiterschuhe mit patentierter 2-Achsen-Neigungstechnik
- ergo-pad® Griffzone mit Klemmmechanismus
- Leitergelenk 'safe-cap'
- Ab sieben Stufen: Spreizsicherung mit zwei hochfesten Polyestergurten
- Stufenabstand: 235 mm
- Leiterneigung: 70°
- Mit und ohne Trittauflagen erhältlich
- Maximale Belastung: 150 kg

### Lieferumfang

- Leiter: 1 x

### Informationen zu Nachhaltigkeitskriterien

- Unternehmenszertifizierung: ISO 9001
- Unternehmenszertifizierung: ISO 14001
- Unternehmenszertifizierung: EN 1090
- Unternehmenszertifizierung: EcoVadis
- RoHS
- REACH
- Die MUNK Group arbeitet mit einem Code of Conduct
- Das Lieferkettengesetz findet aufgrund unserer Größe keine Anwendung
- Die verwendeten Materialien sind der technischen Spezifikation aufgeführt
- Ressourcenschonende Herstellung: eigene Photovoltaik-Anlagen
- Energieeffizienter Verbrauch bei der Herstellung: LED-Beleuchtung
- Reparaturfähigkeit, Langlebigkeit und Qualität: 15 Jahre Garantie auf Serienprodukte made in Germany
- Recyclingfähigkeit: Unsere Produkte bestehen zum größten Teil aus Aluminium, Stahl oder Holz und können direkt dem Recyclingprozess zugeführt werden.
- Sozialverträgliche Arbeitsbedingungen in der Produktion: faire Löhne, Gleichberechtigung zwischen den Geschlechtern

- Sparsame und recyclingfähige Verpackung: Kein Einsatz von Styropor, überwiegend Nutzung von Holz und Pappe, geringe Anteile von Kunststoff
- Keine gesundheitliche Belastung der Anwenderinnen und Anwender

## Weitere Produktbilder

---

## Mehrwerte

---

### Industriequalität

Stabil und robust für den harten Einsatz im Arbeitsalltag (u. a. 4-fach Bördelung)

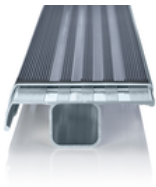
- Korrosionsbeständige Beschläge
- Einsatz von hochwertigen und hochfesten Materialien
- Vielfältiges und praktisches Zubehör



### Trittaufgabe clip-step

Optimierte und zertifizierte Rutschhemmung für mehr Komfort und Sicherheit

- Gefertigt aus geriffeltem Kunststoff
- Passgenau und einfach auf die Stufen aufclipbar
- Aufbringung bis zur maximal betretbaren Stufe als optische Kontrolle
- Nachrüstbar und als Ersatzteil erhältlich



Der bewegliche Leiterschuh setzt neue Maßstäbe in der Standsicherheit

### [Mehr erfahren](#)



### ergo-pad® Griffzone

Für ein leichteres und ergonomisches Handling am optimalen Tragepunkt



### Hinweis: Arbeitshöhen

- In Bezug auf die maximale Arbeitshöhe sind bei Verwendung der Leiter als Arbeitsplatz nationale Regelungen (z.B. in Deutschland TRBS 2121 Teil 2) zu berücksichtigen.
- Hinweise zur [TRBS 2121 Teil 2](#) haben wir auf einer Service-Seite für Sie zusammengestellt
- Wie die [Arbeitshöhe](#) ermittelt wird, lesen Sie in unseren [Wissen](#)



### Zertifikate

25KFP0049-01 -  
Prüfbescheinigung  
"Bauart geprüft"

Gültig in

DIN EN 131-1:2019  
DIN EN 131-2:2017  
DIN EN 131-3:2018  
EK5/AK1 17-  
02.4:2021  
PAK-  
ANFORDERUNG  
FÜR GS (PAH  
REQUIREMENT  
FOR GS) AFPS GS  
2019:01 PAK

## Unternehmens-Zertifizierungen

---

### Standards für Qualität und Nachhaltigkeit



Management System  
ISO 9001:2015  
ISO 14001:2015  
[www.tuv.com](http://www.tuv.com)  
ID 9108612548

