



Bestell-Nr.: 041623

Stufen-Stehleiter einseitig begehbar mit clip-step R13



Stufenanzahl

3

4

5

6

7

8

9

10

12

14

Spezifikation

Arbeitshöhe 2,7 m	Tritt-Ausführung Stufen	Stufen-/Sprossenanzahl 3 Stufen	Standplattform als Stufe gezählt Ja	Stufen-/Sprossentiefe 80 mm
Stufen-/Sprossenabstand 235 mm	Sprossen- / Stufenbelag clip-step R13	Höhe 1,34 m	Plattformhöhe 670 mm	Schrittlänge 700 mm
Neigung 70 °	Untere Außenbreite 470 mm	Holmhöhe 73 mm	Holmhöhe des Stützteils 58 mm	Holmbreite 25 mm
Max. Belastbarkeit 150 kg	Bauart Freistehend Einseitig begehbar	Transportmaß (zuzüglich Verpackung) 1434 x 461 x 164 mm, 5,75 kg	Geschäftsbereich MUNK Günzburger Steigtechnik	Bestell-Nr. 041623

Fakten

- Stufen-Stehleiter aus Aluminium
- Stabile Rechteckrohr-Holme
- 80 mm tiefe, geriffelte Stufen und große Plattform
- 4-fach gebördelte Stufen-/Holmverbindung
- Leitergelenk 'safe-cap'

- Konische Holmführung für einen sicheren Stand
- ergo-pad® Griffzone mit Klemmmechanismus
- nivello® Leiterschuhe mit patentierter 2-Achsen-Neigungstechnik
- Trittauflage clip-step R13 für zertifizierte Rutschhemmung
- Praktische Ablageschale mit integrierten Haken und Werkzeugaufnahmen
- Spreizsicherung mit zwei hochfesten Polyestergurten
- Stufenabstand: 235 mm
- Leiterneigung: 70°
- Maximale Belastung: 150 kg

Lieferumfang

- Leiter: 1 x

Informationen zu Nachhaltigkeitskriterien

- Unternehmenszertifizierung: ISO 9001
- Unternehmenszertifizierung: ISO 14001
- Unternehmenszertifizierung: EN 1090
- Unternehmenszertifizierung: EcoVadis
- RoHS
- REACH
- Die MUNK Group arbeitet mit einem Code of Conduct
- Das Lieferkettengesetz findet aufgrund unserer Größe keine Anwendung
- Die verwendeten Materialien sind der technischen Spezifikation aufgeführt
- Ressourcenschonende Herstellung: eigene Photovoltaik-Anlagen
- Energieeffizienter Verbrauch bei der Herstellung: LED-Beleuchtung
- Reparaturfähigkeit, Langlebigkeit und Qualität: 15 Jahre Garantie auf Serienprodukte made in Germany
- Recyclingfähigkeit: Unsere Produkte bestehen zum größten Teil aus Aluminium, Stahl oder Holz und können direkt dem Recyclingprozess zugeführt werden.

- Sozialverträgliche Arbeitsbedingungen in der Produktion: faire Löhne, Gleichberechtigung zwischen den Geschlechtern
- Sparsame und recyclingfähige Verpackung: Kein Einsatz von Styropor, überwiegend Nutzung von Holz und Pappe, geringe Anteile von Kunststoff
- Keine gesundheitliche Belastung der Anwenderinnen und Anwender

Weitere Produktbilder



Mehrwerte

Industriequalität

Stabil und robust für den harten Einsatz im Arbeitsalltag (u. a. 4-fach Bördelung)

- Korrosionsbeständige Beschläge
- Einsatz von hochwertigen und hochfesten Materialien
- Vielfältiges und praktisches Zubehör



Leiter-Gelenk safe-cap

- Leichtgängiges Leiter-Gelenk mit großer Anlagefläche und Schutzkappe aus robustem Kunststoff
- Die 6-fach Vernietung und dickere Wandstärke sorgt für noch mehr Stabilität und Schutz an dieser sensiblen Stelle der Leiter und erhöht somit die Langlebigkeit
- Das safe-cap schützt die Leiter bei Benutzung, dem Verladen und Aufbewahren sowie die Anlegeflächen, Wände, KFZ-Ladeflächen und das Gelenk selbst



Ablageschale

- Zur praktischen Aufbewahrung von Kleinteilen
- Aus hochwertigem Kunststoff
- Teilweise mit integrierten Haken und Werkzeugaufnahmen
- Verschiedene Ausführungen, abhängig vom Leitermodell



Der bewegliche Leiterschuh setzt neue Maßstäbe in der Standsicherheit

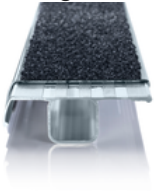
[Mehr erfahren](#)



Trittauflage clip-step R13

Zertifizierte Rutschhemmung für Stufenleitern

- Erfüllt dank Korundeinstreuung die Vorgaben der höchstmöglichen Rutschhemmungsklasse R13
- Erhöht die Arbeitssicherheit speziell in nassen und ölverschmierten Umgebungen
- Aufbringung bis zur maximal betretbaren Stufe als optische Kontrolle
- Nachrüstbar, als Ersatzteil und in einzelnen Längen auch in gelb (RAL 1021) erhältlich



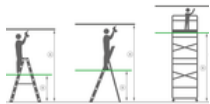
ergo-pad® Griffzone

Für ein leichteres und ergonomisches Handling am optimalen Tragepunkt



Hinweis: Arbeitshöhen

- In Bezug auf die maximale Arbeitshöhe sind bei Verwendung der Leiter als Arbeitsplatz nationale Regelungen (z.B. in Deutschland TRBS 2121 Teil 2) zu berücksichtigen.
- Hinweise zur [TRBS 2121 Teil 2](#) haben wir auf einer Service-Seite für Sie zusammengestellt
- Wie die [Arbeitshöhe](#) ermittelt wird, lesen Sie in unseren [Wissen](#)



Zertifikate



Unternehmens-Zertifizierungen

Standards für Qualität und Nachhaltigkeit



Management System
ISO 9001:2015
ISO 14001:2015
www.tuv.com
ID 9108612548

