



Bestell-Nr.: 033028

Sprossen-Stehleiter



Sprossenanzahl

2x5

2x6

2x12

2x7

2x9

2x8

2x10

2x14

2x16

Spezifikation

| | | | | |
|--|---|---|-------------------------------|--------------------------------|
| Arbeitshöhe 5,2 m | Tritt-Ausführung Sprossen | Stufen-/Sprossenanzahl 2x 14 Sprossen | Stufen-/Sprossenhöhe 30 mm | Stufen-/Sprossentiefe 30 mm |
| Stufen-/Sprossenabstand 280 mm | Sprossen- / Stufenbelag Aluminium geriffelt | Höhe 3,86 m | Leiterlänge 4,07 m | Schrittlänge 2,66 m |
| Neigung 70 ° | Untere Außenbreite 760 mm | Holmhöhe 73 mm | Holmbreite 25 mm | Max. Belastbarkeit 150 kg |
| Bauart Freistehend Beidseitig begehbar | Transportmaß (zuzüglich Verpackung) 4047 x 755 x 205 mm, 18 kg | Geschäftsbereich MUNK Günzburger Steigtechnik | Bestell-Nr. 033028 | |

Fakten

- Sprossen-Stehleiter aus Aluminium
- Stabile Rechteckrohr-Holme
- Beidseitig geriffelte Vierkantsprossen 30 x 30 mm
- 4-fach gebördelte Sprossen-/Holmverbindung
- Konische Holmführung für einen sicheren Stand

- nivello® Leiterschuhe mit patentierter 2-Achsen-Neigungstechnik
- Massive, verzinkte Stahlscharniere mit Verschraubung
- Kunststoff-Endkappen am oberen Holmende
- Spreizsicherung mit zwei hochfesten Polyestergurten
- Sprossenabstand: 280 mm
- Transportsicherungsglaschen
- Maximale Belastung: 150 kg

Lieferumfang

- Leiter: 1 x

Informationen zu Nachhaltigkeitskriterien

- Unternehmenszertifizierung: ISO 9001
- Unternehmenszertifizierung: ISO 14001
- Unternehmenszertifizierung: EN 1090
- Unternehmenszertifizierung: EcoVadis
- RoHS
- REACH
- Die MUNK Group arbeitet mit einem Code of Conduct
- Das Lieferkettengesetz findet aufgrund unserer Größe keine Anwendung
- Die verwendeten Materialien sind der technischen Spezifikation aufgeführt
- Ressourcenschonende Herstellung: eigene Photovoltaik-Anlagen
- Energieeffizienter Verbrauch bei der Herstellung: LED-Beleuchtung
- Reparaturfähigkeit, Langlebigkeit und Qualität: 15 Jahre Garantie auf Serienprodukte made in Germany
- Recyclingfähigkeit: Unsere Produkte bestehen zum größten Teil aus Aluminium, Stahl oder Holz und können direkt dem Recyclingprozess zugeführt werden.
- Sozialverträgliche Arbeitsbedingungen in der Produktion: faire Löhne, Gleichberechtigung zwischen den Geschlechtern

- Sparsame und recyclingfähige Verpackung: Kein Einsatz von Styropor, überwiegend Nutzung von Holz und Pappe, geringe Anteile von Kunststoff
- Keine gesundheitliche Belastung der Anwenderinnen und Anwender

Weitere Produktbilder



Mehrwerte

Industriequalität

Stabil und robust für den harten Einsatz im Arbeitsalltag (u. a. 4-fach Bördelung)

- Korrosionsbeständige Beschläge
- Einsatz von hochwertigen und hochfesten Materialien
- Vielfältiges und praktisches Zubehör



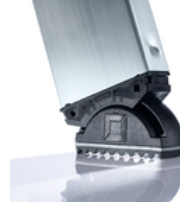
Ablageschale

- Zur praktischen Aufbewahrung von Kleinteilen
- Aus hochwertigem Kunststoff
- Teilweise mit integrierten Haken und Werkzeugaufnahmen
- Verschiedene Ausführungen, abhängig vom Leitermodell



Der bewegliche Leiterschuh setzt neue Maßstäbe in der Standsicherheit

[Mehr erfahren](#)



Hinweis: Arbeitshöhen

- In Bezug auf die maximale Arbeitshöhe sind bei Verwendung der Leiter als Arbeitsplatz nationale Regelungen (z.B. in Deutschland TRBS 2121 Teil 2) zu berücksichtigen.
- Hinweise zur [TRBS 2121 Teil 2](#) haben wir auf einer Service-Seite für Sie zusammengestellt
- Wie die [Arbeitshöhe](#) ermittelt wird, lesen Sie in unseren [Wissen](#)



Zertifikate



Unternehmens-Zertifizierungen

Standards für Qualität und Nachhaltigkeit



Management System
ISO 9001:2015
ISO 14001:2015
www.tuv.com
ID 9108612548

