

Bestell-Nr.: 050084

## Plattformleiter



Stufenanzahl

4

5

6

7

8

9

10



## Spezifikation

Arbeitshöhe 2,9 m	Tritt-Ausführung Stufen	Stufen-/Sprossenanzahl 4 Stufen	Standplattform als Stufe gezählt Ja	Plattformhöhe 900 mm
Stufen-/Sprossentiefe 80 mm	Stufen-/Sprossenabstand 235 mm	Höhe 1,65 m	Schrittlänge 1 m	Neigung 70 °
Untere Außenbreite 610 mm	Holmhöhe 73 mm	Holmhöhe des Stützteils 58 mm	Holmbreite 25 mm	Max. Belastbarkeit 150 kg
Bauart Freistehend   Einseitig begehbar	Transportmaß (zuzüglich Verpackung) 1752 x 605 x 164 mm, 10 kg	Geschäftsbereich MUNK Günzburger Steigtechnik	Bestell-Nr. 050084	

## Fakten

- Plattformleiter aus Aluminium
- Stabile Rechteckrohr-Holme
- 80 mm tiefe, geriffelte Stufen
- Große, trapezförmige Plattform (400 / 360 x 425 mm)
- 4-fach gebördelte Stufen-/Holmverbindung

- Konische Holmführung für einen sicheren Stand
- Zwei Handläufe für sicheren Auf- und Abstieg (liegen lose bei)
- Leitergelenk 'safe-cap'
- ergo-pad® Griffzone mit Klemmmechanismus
- nivello® Leiterschuhe mit patentierter 2-Achsen-Neigungstechnik
- Praktische Ablageschale (350 x 200 mm)
- Spreizsicherung mit zwei hochfesten Polyestergurten
- Stufenabstand: 235 mm
- Leiterneigung: 70°
- Maximale Belastung: 150 kg

### Lieferumfang

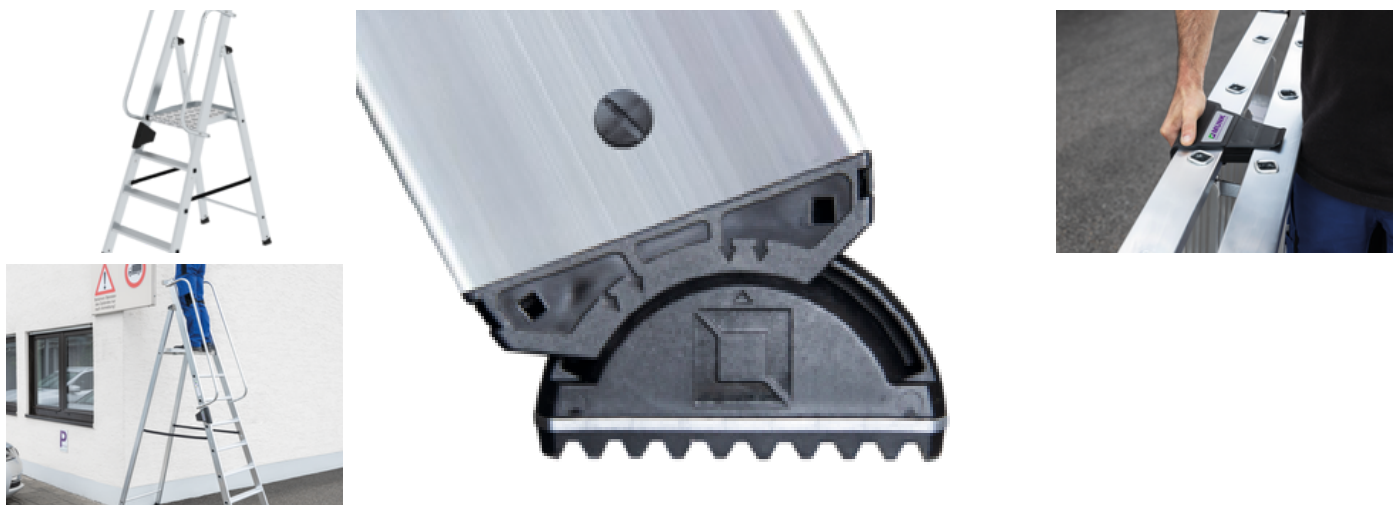
- Leiter: 1 x
- Handlauf (liegt lose bei): 2 x
- Montageanleitung: 1 x

### Informationen zu Nachhaltigkeitskriterien

- Unternehmenszertifizierung: ISO 9001
- Unternehmenszertifizierung: ISO 14001
- Unternehmenszertifizierung: EN 1090
- Unternehmenszertifizierung: EcoVadis
- RoHS
- REACH
- Die MUNK Group arbeitet mit einem Code of Conduct
- Das Lieferkettengesetz findet aufgrund unserer Größe keine Anwendung
- Die verwendeten Materialien sind der technischen Spezifikation aufgeführt
- Ressourcenschonende Herstellung: eigene Photovoltaik-Anlagen
- Energieeffizienter Verbrauch bei der Herstellung: LED-Beleuchtung
- Reparaturfähigkeit, Langlebigkeit und Qualität: 15 Jahre Garantie auf Serienprodukte made in Germany

- **Recyclingfähigkeit:** Unsere Produkte bestehen zum größten Teil aus Aluminium, Stahl oder Holz und können direkt dem Recyclingprozess zugeführt werden.
- **Sozialverträgliche Arbeitsbedingungen in der Produktion:** faire Löhne, Gleichberechtigung zwischen den Geschlechtern
- **Sparsame und recyclingfähige Verpackung:** Kein Einsatz von Styropor, überwiegend Nutzung von Holz und Pappe, geringe Anteile von Kunststoff
- **Keine gesundheitliche Belastung der Anwenderinnen und Anwender**

## Weitere Produktbilder



## Mehrwerte

### Industriequalität

Stabil und robust für den harten Einsatz im Arbeitsalltag (u. a. 4-fach Bördelung)

- Korrosionsbeständige Beschläge
- Einsatz von hochwertigen und hochfesten Materialien
- Vielfältiges und praktisches Zubehör



Der bewegliche Leiterschuh setzt neue Maßstäbe in der Standsicherheit

[Mehr erfahren](#)



### Leiter-Gelenk safe-cap

- Leichtgängiges Leiter-Gelenk mit großer Anlagefläche und Schutzkappe aus robustem Kunststoff
- Die 6-fach Vernietung und dickere Wandstärke sorgt für noch mehr Stabilität und Schutz an dieser sensiblen Stelle der Leiter und erhöht somit die Langlebigkeit
- Das safe-cap schützt die Leiter bei Benutzung, dem Verladen und Aufbewahren sowie die Anlegeflächen, Wände, KFZ-Ladeflächen und das Gelenk selbst



### ergo-pad® Griffzone

Für ein leichteres und ergonomisches Handling am optimalen Tragepunkt



## Zertifikate



## Unternehmens-Zertifizierungen

---

### Standards für Qualität und Nachhaltigkeit



Management System  
ISO 9001:2015  
ISO 14001:2015  
[www.tuv.com](http://www.tuv.com)  
ID 9108612548

