



Bestell-Nr.: 041627

## Stufen-Stehleiter einseitig begehbar mit clip-step R13



Stufenanzahl

- 3
- 4
- 5
- 6
- 7
- 8
- 9
- 10
- 12
- 14

### Spezifikation

Arbeitshöhe 3,6 m	Tritt-Ausführung Stufen	Stufen-/Sprossenanzahl 7 St.	Standplattform als Stufe gezählt Ja	Stufen-/Sprossentiefe 80 mm
Stufen-/Sprossenabstand 235 mm	Sprossen- / Stufenbelag clip-step R13	Höhe 2,28 m	Plattformhöhe 1,61 m	Schrittlänge 1,32 m
Neigung 70 °	Untere Außenbreite 590 mm	Holmhöhe 73 mm	Holmhöhe des Stützteils 58 mm	Holmbreite 25 mm
Max. Belastbarkeit 150 kg	Bauart Freistehend   Einseitig begehbar	Transportmaß (zuzüglich Verpackung) 2430 x 575 x 164 mm, 10,38 kg	Geschäftsbereich MUNK Günzburger Steigtechnik	Bestell-Nr. 041627

### Fakten

- Stufen-Stehleiter aus Aluminium
- Stabile Rechteckrohr-Holme
- 80 mm tiefe, geriffelte Stufen und große Plattform
- 4-fach gebördelte Stufen-/Holmverbindung
- Leitergelenk 'safe-cap'

- Konische Holmführung für einen sicheren Stand
- ergo-pad® Griffzone mit Klemmmechanismus
- nivello® Leiterschuhe mit patentierter 2-Achsen-Neigungstechnik
- Trittauflage clip-step R13 für zertifizierte Rutschhemmung
- Praktische Ablageschale mit integrierten Haken und Werkzeugaufnahmen
- Spreizsicherung mit zwei hochfesten Polyestergurten
- Stufenabstand: 235 mm
- Leiterneigung: 70°
- Maximale Belastung: 150 kg

## Lieferumfang

- Leiter: 1 x

## Informationen zu Nachhaltigkeitskriterien

- Unternehmenszertifizierung: ISO 9001
- Unternehmenszertifizierung: ISO 14001
- Unternehmenszertifizierung: EN 1090
- Unternehmenszertifizierung: EcoVadis
- RoHS
- REACH
- Die MUNK Group arbeitet mit einem Code of Conduct
- Das Lieferkettengesetz findet aufgrund unserer Größe keine Anwendung
- Die verwendeten Materialien sind der technischen Spezifikation aufgeführt
- Ressourcenschonende Herstellung: eigene Photovoltaik-Anlagen
- Energieeffizienter Verbrauch bei der Herstellung: LED-Beleuchtung
- Reparaturfähigkeit, Langlebigkeit und Qualität: 15 Jahre Garantie auf Serienprodukte made in Germany
- Recyclingfähigkeit: Unsere Produkte bestehen zum größten Teil aus Aluminium, Stahl oder Holz und können direkt dem Recyclingprozess zugeführt werden.

- Sozialverträgliche Arbeitsbedingungen in der Produktion: faire Löhne, Gleichberechtigung zwischen den Geschlechtern
- Sparsame und recyclingfähige Verpackung: Kein Einsatz von Styropor, überwiegend Nutzung von Holz und Pappe, geringe Anteile von Kunststoff
- Keine gesundheitliche Belastung der Anwenderinnen und Anwender

## Weitere Produktbilder

---

## Mehrwerte

### Industriequalität

Stabil und robust für den harten Einsatz im Arbeitsalltag (u. a. 4-fach Bördelung)

- Korrosionsbeständige Beschläge
- Einsatz von hochwertigen und hochfesten Materialien
- Vielfältiges und praktisches Zubehör



### Leiter-Gelenk safe-cap

- Leichtgängiges Leiter-Gelenk mit großer Anlagefläche und Schutzkappe aus robustem Kunststoff
- Die 6-fach Vernietung und dickere Wandstärke sorgt für noch mehr Stabilität und Schutz an dieser sensiblen Stelle der Leiter und erhöht somit die Langlebigkeit
- Das safe-cap schützt die Leiter bei Benutzung, dem Verladen und Aufbewahren sowie die Anlageflächen, Wände, KFZ-Ladeflächen und das Gelenk selbst



### Ablageschale

- Zur praktischen Aufbewahrung von Kleinteilen
- Aus hochwertigem Kunststoff
- Teilweise mit integrierten Haken und Werkzeugaufnahmen
- Verschiedene Ausführungen, abhängig vom Leitermodell



Der bewegliche Leiterschuh setzt neue Maßstäbe in der Standsicherheit

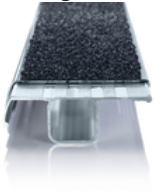
### [Mehr erfahren](#)



### Trittauflage clip-step R13

Zertifizierte Rutschhemmung für Stufenleitern

- Erfüllt dank Korundeinstreuung die Vorgaben der höchstmöglichen Rutschhemmungsklasse R13
- Erhöht die Arbeitssicherheit speziell in nassen und ölverschmierten Umgebungen
- Aufbringung bis zur maximal betretbaren Stufe als optische Kontrolle
- Nachrüstbar, als Ersatzteil und in einzelnen Längen auch in gelb (RAL 1021) erhältlich



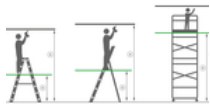
### ergo-pad® Griffzone

Für ein leichteres und ergonomisches Handling am optimalen Tragepunkt



### Hinweis: Arbeitshöhen

- In Bezug auf die maximale Arbeitshöhe sind bei Verwendung der Leiter als Arbeitsplatz nationale Regelungen (z.B. in Deutschland TRBS 2121 Teil 2) zu berücksichtigen.
- Hinweise zur [TRBS 2121 Teil 2](#) haben wir auf einer Service-Seite für Sie zusammengestellt
- Wie die [Arbeitshöhe](#) ermittelt wird, lesen Sie in unseren [Wissen](#)



## Zertifikate



25KFP0048-01 -  
Prüfbescheinigung  
"Bauart geprüft"

Gültig in

DIN EN 131-3:2018  
EK5/AK1 17-  
02.4:2021  
DIN EN 131-1:2019  
DIN EN 131-2:2017  
PAK-  
ANFORDERUNG  
FÜR GS (PAH  
REQUIREMENT  
FOR GS) AFPS GS  
2019:01 PAK

## Unternehmens-Zertifizierungen

### Standards für Qualität und Nachhaltigkeit



Management System  
ISO 9001:2015  
ISO 14001:2015  
[www.tuv.com](http://www.tuv.com)  
ID 9108612548

