



Bestell-Nr.: 041643

Stufen-Stehleiter beidseitig begehbar mit clip-step R13



Stufenanzahl

- 2x3
- 2x4
- 2x5
- 2x6
- 2x7
- 2x8
- 2x9
- 2x10**
- 2x12
- 2x14

Spezifikation

Arbeitshöhe 3,85 m	Tritt-Ausführung Stufen	Stufen-/Sprossenanzahl 2x 10 St.	Stufen-/Sprossentiefe 80 mm	Stufen-/Sprossenabstand 235 mm
Sprossen- / Stufenbelag clip-step R13	Höhe 2,32 m	Schrittlänge 1,89 m	Neigung 70 °	Untere Außenbreite 640 mm
Holmhöhe 73 mm	Holmbreite 25 mm	Max. Belastbarkeit 150 kg	Bauart Freistehend Beidseitig begehbar	Transportmaß (zuzüglich Verpackung) 2495 x 635 x 213 mm, 18 kg
Geschäftsbereich MUNK Günzburger Steigtechnik	Bestell-Nr. 041643			

Fakten

- Stufen-Stehleiter aus Aluminium
- Stabile Rechteckrohr-Holme
- 80 mm tiefe, geriffelte Stufen
- 4-fach gebördelte Stufen-/Holmverbindung

- Trittauflage clip-step R13 für zertifizierte Rutschhemmung auf Stufen, die maximal begangen werden dürfen
- Konische Holmführung für einen sicheren Stand
- nivello® Leiterschuhe mit patentierter 2-Achsen-Neigungstechnik
- ergo-pad® Griffzone mit Klemmmechanismus
- Stabil verschraubtes, massives Leitergelenk aus Aluminium
- Spreizsicherung mit zwei hochfesten Polyestergurten
- Stufenabstand: 235 mm
- Leiterneigung: 70°
- Maximale Belastung: 150 kg

Lieferumfang

- Leiter: 1 x

Informationen zu Nachhaltigkeitskriterien

- Unternehmenszertifizierung: ISO 9001
- Unternehmenszertifizierung: ISO 14001
- Unternehmenszertifizierung: EN 1090
- Unternehmenszertifizierung: EcoVadis
- RoHS
- REACH
- Die MUNK Group arbeitet mit einem Code of Conduct
- Das Lieferkettengesetz findet aufgrund unserer Größe keine Anwendung
- Die verwendeten Materialien sind der technischen Spezifikation aufgeführt
- Ressourcenschonende Herstellung: eigene Photovoltaik-Anlagen
- Energieeffizienter Verbrauch bei der Herstellung: LED-Beleuchtung
- Reparaturfähigkeit, Langlebigkeit und Qualität: 15 Jahre Garantie auf Serienprodukte made in Germany

- **Recyclingfähigkeit:** Unsere Produkte bestehen zum größten Teil aus Aluminium, Stahl oder Holz und können direkt dem Recyclingprozess zugeführt werden.
- **Sozialverträgliche Arbeitsbedingungen in der Produktion:** faire Löhne, Gleichberechtigung zwischen den Geschlechtern
- **Sparsame und recyclingfähige Verpackung:** Kein Einsatz von Styropor, überwiegend Nutzung von Holz und Pappe, geringe Anteile von Kunststoff
- **Keine gesundheitliche Belastung der Anwenderinnen und Anwender**

Weitere Produktbilder

Mehrwerte

Industriequalität

Stabil und robust für den harten Einsatz im Arbeitsalltag (u. a. 4-fach Bördelung)

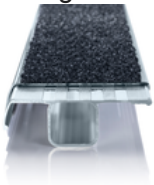
- Korrosionsbeständige Beschläge
- Einsatz von hochwertigen und hochfesten Materialien
- Vielfältiges und praktisches Zubehör



Trittauflage clip-step R13

Zertifizierte Rutschhemmung für Stufenleitern

- Erfüllt dank Korundeinstreuung die Vorgaben der höchstmöglichen Rutschhemmungsklasse R13
- Erhöht die Arbeitssicherheit speziell in nassen und överschmierten Umgebungen
- Aufbringung bis zur maximal betretbaren Stufe als optische Kontrolle
- Nachrüstbar, als Ersatzteil und in einzelnen Längen auch in gelb (RAL 1021) erhältlich



Der bewegliche Leiterschuh setzt neue Maßstäbe in der Standsicherheit

[Mehr erfahren](#)



ergo-pad® Griffzone

Für ein leichteres und ergonomisches Handling am optimalen Tragepunkt



Hinweis: Arbeitshöhen

- In Bezug auf die maximale Arbeitshöhe sind bei Verwendung der Leiter als Arbeitsplatz nationale Regelungen (z.B. in Deutschland TRBS 2121 Teil 2) zu berücksichtigen.
- Hinweise zur [TRBS 2121 Teil 2](#) haben wir auf einer Service-Seite für Sie zusammengestellt
- Wie die [Arbeitshöhe](#) ermittelt wird, lesen Sie in unseren [Wissen](#)



Zertifikate



25KFP0049-01 -
Prüfbescheinigung
"Bauart geprüft"

Gültig in

DIN EN 131-1:2019
DIN EN 131-2:2017
DIN EN 131-3:2018
EK5/AK1 17-
02.4:2021
PAK-
ANFORDERUNG
FÜR GS (PAH
REQUIREMENT
FOR GS) AFPS GS
2019:01 PAK

Unternehmens-Zertifizierungen

Standards für Qualität und Nachhaltigkeit



Management System
ISO 9001:2015
ISO 14001:2015
www.tuv.com
ID 9108612548

