



Bestell-Nr.: 043805

Stufen-Stehleiter 250 kg beidseitig begehbar mit clip-step R13



Stufenanzahl

2x3

2x4

2x5

2x6

2x7

2x8

Spezifikation

Arbeitshöhe 2,7 m	Tritt-Ausführung Stufen	Stufen-/Sprossenanzahl 2x 5 Stufen	Standplattform als Stufe gezählt Ja	Stufen-/Sprossentiefe 80 mm
Stufen-/Sprossenabstand 235 mm	Sprossen- / Stufenbelag clip-step R13	Höhe 1,14 m	Neigung 70 °	Untere Außenbreite 490 mm
Holmhöhe 73 mm	Holmbreite 25 mm	Max. Belastbarkeit 250 kg	Bauart Freistehend Beidseitig begehbar	Transportmaß (zuzüglich Verpackung) 1240 x 490 x 200 mm, 8,5 kg
Geschäftsbereich MUNK Günzburger Steigtechnik	Bestell-Nr. 043805			

Fakten

- Stufen-Stehleiter aus Aluminium
- Stabile Rechteckrohr-Holme
- 80 mm tiefe Stufen und große Plattform
- Trittauflage clip-step R13 für zertifizierte Rutschhemmung auf Stufen, die maximal begangen werden dürfen

- 4-fach gebördelte Stufen-/Holmverbindung
- Konische Holmführung für einen sicheren Stand
- nivello® Leiterschuhe mit patentierter 2-Achsen-Neigungstechnik
- ergo-pad® Griffzone mit Klemmmechanismus
- Stabil verschraubtes, massives Leitergelenk aus Aluminium
- Spreizsicherung mit zwei hochfesten Polyestergurten
- Stufenabstand: 235 mm
- Leiterneigung: 70°
- Maximale Belastung: 250 kg

Lieferumfang

- Leiter: 1 x

Informationen zu Nachhaltigkeitskriterien

- Unternehmenszertifizierung: ISO 9001
- Unternehmenszertifizierung: ISO 14001
- Unternehmenszertifizierung: EN 1090
- Unternehmenszertifizierung: EcoVadis
- RoHS
- REACH
- Die MUNK Group arbeitet mit einem Code of Conduct
- Das Lieferkettengesetz findet aufgrund unserer Größe keine Anwendung
- Die verwendeten Materialien sind der technischen Spezifikation aufgeführt
- Ressourcenschonende Herstellung: eigene Photovoltaik-Anlagen
- Energieeffizienter Verbrauch bei der Herstellung: LED-Beleuchtung
- Reparaturfähigkeit, Langlebigkeit und Qualität: 15 Jahre Garantie auf Serienprodukte made in Germany
- Recyclingfähigkeit: Unsere Produkte bestehen zum größten Teil aus Aluminium, Stahl oder Holz und können direkt dem Recyclingprozess zugeführt werden.

- Sozialverträgliche Arbeitsbedingungen in der Produktion: faire Löhne, Gleichberechtigung zwischen den Geschlechtern
- Sparsame und recyclingfähige Verpackung: Kein Einsatz von Styropor, überwiegend Nutzung von Holz und Pappe, geringe Anteile von Kunststoff
- Keine gesundheitliche Belastung der Anwenderinnen und Anwender

Weitere Produktbilder



Mehrwerte

Industriequalität

Stabil und robust für den harten Einsatz im Arbeitsalltag (u. a. 4-fach Bördelung)

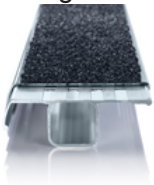
- Korrosionsbeständige Beschläge
- Einsatz von hochwertigen und hochfesten Materialien
- Vielfältiges und praktisches Zubehör



Trittauflage clip-step R13

Zertifizierte Rutschhemmung für Stufenleitern

- Erfüllt dank Korundeinstreuung die Vorgaben der höchstmöglichen Rutschhemmungsklasse R13
- Erhöht die Arbeitssicherheit speziell in nassen und överschmierten Umgebungen
- Aufbringung bis zur maximal betretbaren Stufe als optische Kontrolle
- Nachrüstbar, als Ersatzteil und in einzelnen Längen auch in gelb (RAL 1021) erhältlich



Der bewegliche Leiterschuh setzt neue Maßstäbe in der Standsicherheit

Mehr erfahren



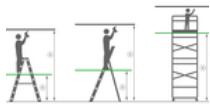
ergo-pad® Griffzone

Für ein leichteres und ergonomisches Handling am optimalen Tragepunkt



Hinweis: Arbeitshöhen

- In Bezug auf die maximale Arbeitshöhe sind bei Verwendung der Leiter als Arbeitsplatz nationale Regelungen (z.B. in Deutschland TRBS 2121 Teil 2) zu berücksichtigen.
- Hinweise zur [TRBS 2121 Teil 2](#) haben wir auf einer Service-Seite für Sie zusammengestellt
- Wie die [Arbeitshöhe](#) ermittelt wird, lesen Sie in unseren [Wissen](#)



Zertifikate



25KFP0215-01 -
Prüfbescheinigung
"Bauart geprüft"

Gültig in

DIN EN 131-1:2019
DIN EN 131-2:2017
DIN EN 131-3:2018
EK5/AK1 19-
01:2019
PAK-
ANFORDERUNG
FÜR GS (PAH
REQUIREMENT
FOR GS) AFPS GS
2019:01 PAK

Unternehmens-Zertifizierungen

Standards für Qualität und Nachhaltigkeit



Management System
ISO 9001:2015
ISO 14001:2015
www.tuv.com
ID 9108612548

