

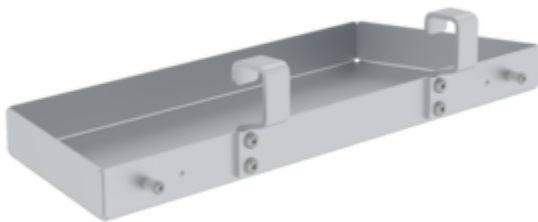
Bestell-Nr.: 019273

Ablageschale

623/495x220 mm

Varianten nach Breite [mm]

220



Spezifikation

Max. Belastbarkeit 10 kg	Transportmaß (zuzüglich Verpackung) 622 x 220 x 265 mm, 2 kg	Geschäftsbereich MUNK Günzburger Steigtechnik	Bestell-Nr. 019273
-----------------------------	---	---	-----------------------

Fakten

- Optimal zur Aufbewahrung von Werkzeugen und mehr
- Schnell und einfach zu montieren
- Passend für Podesttreppen und Überbrückung 70° mit Bestell-Nr. 303404 - 303408
- Inkl. Halterung und Befestigung

Beschreibung

Unser umfassendes Angebot an bewährten Zubehörteilen macht Ihr Arbeitsgerät noch sicherer und praktischer im Einsatz. Zubehör gemäß TRBS 2121 und DGUV Information 208-016 (bisher BGI 694 bzw. GUV-I 694) und geltendem DGUV Regelwerk. Bitte teilen Sie uns bei Bestellung von Ersatzteilen die Artikelnummer der bereits vorhandenen Leiter mit.

Änderungs- und Komplettierungsarbeiten wie z. B. Rollenanbau, Montage von Haken, Querrohren, Ketten, etc. führen wir zum Pauschalpreis von 51,00 Euro ohne MwSt. (unverbindliche Preisempfehlung) pro ausgeführter Änderung für Sie aus.

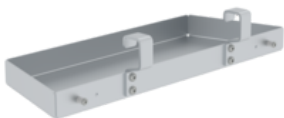
Lieferumfang

- Ablageschale: 1 x
- Montagematerial: 1 x

Informationen zu Nachhaltigkeitskriterien

- Unternehmenszertifizierung: ISO 9001
- Unternehmenszertifizierung: ISO 14001
- Unternehmenszertifizierung: EN 1090
- Unternehmenszertifizierung: EcoVadis
- RoHS
- REACH
- Die MUNK Group arbeitet mit einem Code of Conduct
- Das Lieferkettengesetz findet aufgrund unserer Größe keine Anwendung
- Die verwendeten Materialien sind der technischen Spezifikation aufgeführt
- Ressourcenschonende Herstellung: eigene Photovoltaik-Anlagen
- Energieeffizienter Verbrauch bei der Herstellung: LED-Beleuchtung
- Reparaturfähigkeit, Langlebigkeit und Qualität: 15 Jahre Garantie auf Serienprodukte made in Germany
- Recyclingfähigkeit: Unsere Produkte bestehen zum größten Teil aus Aluminium, Stahl oder Holz und können direkt dem Recyclingprozess zugeführt werden.
- Sozialverträgliche Arbeitsbedingungen in der Produktion: faire Löhne, Gleichberechtigung zwischen den Geschlechtern
- Sparsame und recyclingfähige Verpackung: Kein Einsatz von Styropor, überwiegend Nutzung von Holz und Pappe, geringe Anteile von Kunststoff
- Keine gesundheitliche Belastung der Anwenderinnen und Anwender

Weitere Produktbilder



Mehrwerte

Produktkonfigurator

Mit unserem [Produktkonfigurator](#) für Treppen, Überstiege und fahrbare Plattformtreppen wird das Konfigurieren, Anfragen und Bestellen individueller Produkte zum Kinderspiel. Geben Sie einfach Schritt für Schritt die gewünschten Maße und Ausführungen ein, und ein drehbares 3D Modell präsentiert sich Ihnen in Echtzeit. Zum Speichern Ihrer Konfiguration und für das Anfordern eines Angebots ist ein Login nötig, der von unserem Vertriebsteam für Sie eingerichtet wird.



Nicht die passende Ablageschale entdeckt? Ein Klick auf [den Link](#) zeigt all unsere [Ablageschalen](#) im Überblick.

Unternehmens-Zertifizierungen

Standards für Qualität und Nachhaltigkeit



Management System
ISO 9001:2015
ISO 14001:2015
www.tuv.com
ID 9108612548

