



N° de commande: 520230

Échelle à crinoline à  
plusieurs sections  
(échelle de secours),  
acier galvanisé 12,12 m

### Accessoires pour la famille de produits



N° de commande: 063264

Élément d'échelle  
en acier galvanisé  
7 barreaux



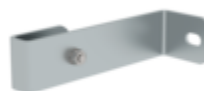
N° de commande: 063265

Élément d'échelle  
en acier galvanisé  
10 barreaux



N° de commande: 063243

Montant de sortie  
droit Acier  
galvanisé



N° de commande: 063249

Support mural  
rigide 200 mm acier  
galvanisé



N° de commande: 063234

Arceau de crinoline  
de Ø 700 mm  
complet avec kit de  
montage



N° de commande: 063235

Entretroise de protection dorsale pour échelles à crinoline Acier galvanisé



N° de commande: 063963

Arceau de crinoline décalé Acier galvanisé



N° de commande: 063961

Plate-forme de changement entre sections d'échelle Ø 700 mm Acier galvanisé



N° de commande: 061236

Connecteur d'échelle à crinoline 200 mm Fonte d'aluminium



N° de commande: 019118

Barreau perforé en acier blanc 470 mm



N° de commande: 068239

Montant de jonction Acier inoxydable



N° de commande: 063257

Support mural à étrier en U, rigide Écartement du mur 150 mm



N° de commande: 063259

Support mural à étrier en U, rigide Écart du mur 200 mm



N° de commande: 063263

Support mural à étrier en U, réglable 165 – 205 mm, acier galvanisé 165–205 mm acier galvanisé



N° de commande: 063260

Support mural à étrier en U, réglable 200 – 275 mm, acier galvanisé 200–275 mm acier galvanisé



N° de commande: 063267

Support mural à étrier en U, réglable 275 – 375 mm, acier galvanisé



N° de commande: 063275

Support mural à étrier en U, réglable 375 – 500 mm, acier galvanisé



N° de commande: 063250

Support mural, réglable 165 – 205 mm, acier galvanisé 165-205 en acier galvanisé à chaud



N° de commande: 063262

Support mural avec étrier de serrage, réglable 215 – 275 mm, acier galvanisé Plage de réglage : 215–275 mm Acier galvanisé



N° de commande: 063261

Support mural avec étrier de serrage, réglable 275 – 375 mm, acier galvanisé Plage de réglage : 275–375 mm Acier galvanisé







N° de commande: 063504

Barrière de sécurité pour échelle de descente d'urgence



N° de commande: 063505

Barrière de sécurité pour échelle de descente d'urgence  
Accès par la droite



N° de commande: 063962

Sécurisation d'accès rotative  
Acier galvanisé



N° de commande: 019176

Autocollant d'inventaire



N° de commande: 019175

Autocollant produit, plaquette de contrôle 40 x 40 mm



N° de commande: 060941

Plate-forme d'extension 400 x 800 mm



N° de commande: 060943

Plate-forme d'extension 800 x 800 mm



N° de commande: 060951

Plate-forme d'extension 1000 x 1000 mm



N° de commande: 060952

Plate-forme d'extension 500 x 1000 mm



N° de commande: 060942

Plate-forme de base 800 x 800 mm



N° de commande: 060950

Plate-forme de base 1 000 x 1 000 mm