



N° de commande: 520270

Échelle à crinoline à
plusieurs sections
(échelle de secours),
acier galvanisé 19,96 m

Accessoires pour la famille de produits



N° de commande: 063264

Élément d'échelle
en acier galvanisé
7 barreaux



N° de commande: 063265

Élément d'échelle
en acier galvanisé
10 barreaux



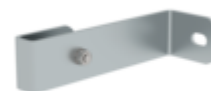
N° de commande: 063266

Élément d'échelle
en acier galvanisé
13 barreaux



N° de commande: 063243

Montant de sortie
droit Acier
galvanisé



N° de commande: 063249

Support mural
rigide 200 mm acier
galvanisé



N° de commande: 063234

Arceau de crinoline de Ø 700 mm complet avec kit de montage



N° de commande: 063235

Entretoise de protection dorsale pour échelles à crinoline Acier galvanisé



N° de commande: 063963

Arceau de crinoline décalé Acier galvanisé



N° de commande: 063961

Plate-forme de changement entre sections d'échelle Ø 700 mm Acier galvanisé



N° de commande: 061236

Connecteur d'échelle à crinoline 200 mm Fonte d'aluminium galvanisé



N° de commande: 019118

Barreau perforé en acier blanc 470 mm



N° de commande: 068239

Montant de jonction Acier inoxydable



N° de commande: 063257

Support mural à étrier en U, rigide Écartement du mur 150 mm



N° de commande: 063259

Support mural à étrier en U, rigide Écart du mur 200 mm



N° de commande: 063263

Support mural à étrier en U, réglable 165 – 205 mm, acier galvanisé 165–205 mm acier galvanisé



N° de commande: 063260

Support mural à étrier en U, réglable 200 – 275 mm, acier galvanisé 200–275 mm acier galvanisé



N° de commande: 063267

Support mural à étrier en U, réglable 275 – 375 mm, acier galvanisé



N° de commande: 063275

Support mural à étrier en U, réglable 375 – 500 mm, acier galvanisé



N° de commande: 063250

Support mural, réglable 165 – 205 mm, acier galvanisé 165-205 en acier galvanisé à chaud



N° de commande: 063262

Support mural avec étrier de serrage, réglable 215 – 275 mm, acier galvanisé Plage de réglage : 215–275 mm Acier galvanisé





N° de commande: 063502

Portes de sécurité sans rail de protection anti-chute Version à partir de 01/2010



N° de commande: 063966

Marche de sortie en acier galvanisé Écart 100 mm



N° de commande: 063967

Marche de sortie en acier galvanisé Écart 150 mm



N° de commande: 063968

Marche de sortie en acier galvanisé Écart 200 mm



N° de commande: 063969

Marche de sortie en acier galvanisé Écart 250 mm



N° de commande: 063970

Marche de sortie en acier galvanisé Écart 300 mm



N° de commande: 063237

Arceau de crinoline, accès latéral Accès galvanisé avec kit de montage



N° de commande: 063277

Extension arceau crinoline Acier galvanisé



N° de commande: 063507

Passage d'acrotère avec portes de sécurité et rail de protection anti-chute Acier galvanisé



N° de commande: 063971

Marche de sortie pour porte SI avec rail de protection anti-chute, acier galvanisé Largeur d'écart 100 mm



N° de commande: 063972

Marche de sortie pour porte SI avec rail de protection anti-chute, acier galvanisé Largeur d'écart 150 mm



N° de commande: 063973

Marche de sortie pour porte SI avec rail de protection anti-chute, acier galvanisé Largeur d'écart 200 mm



N° de commande: 063974

Marche de sortie pour porte SI avec rail de protection anti-chute, acier galvanisé Largeur d'écart 250 mm



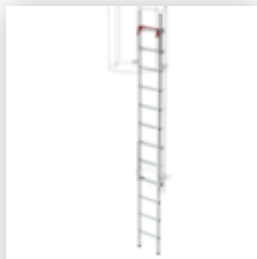
N° de commande: 063975

Marche de sortie pour porte SI avec rail de protection anti-chute, acier galvanisé Largeur d'écart 300 mm



N° de commande: 063506

Portes de sécurité avec rail de protection anti-chute Acier galvanisé



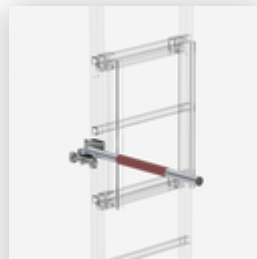
N° de commande: 062446

Sécurisation d'accès - Echelle de descente d'urgence
12 barreaux pour échelles à crinoline



N° de commande: 063504

Barrière de sécurité pour échelle de descente d'urgence



N° de commande: 063505

Barrière de sécurité pour échelle de descente d'urgence
Accès par la droite



N° de commande: 063962

Sécurisation d'accès rotative
Acier galvanisé



N° de commande: 019176

Autocollant d'inventaire



N° de commande: 019175

Autocollant produit, plaquette de contrôle 40 x 40 mm



N° de commande: 060941

Plate-forme d'extension 400 x 800 mm



N° de commande: 060943

Plate-forme d'extension 800 x 800 mm



N° de commande: 060951

Plate-forme d'extension 1000 x 1000 mm



N° de commande: 060952

Plate-forme d'extension 500 x 1000 mm



N° de commande: 060942

Plate-forme de base 800 x 800 mm



N° de commande: 060950

Plate-forme de base 1 000 x 1 000 mm