



N° de commande: 520170

Échelle à crinoline à  
plusieurs sections  
(construction), acier  
galvanisé 19,12 m

### Accessoires pour la famille de produits



N° de commande: 063265

Élément d'échelle  
en acier galvanisé  
10 barreaux



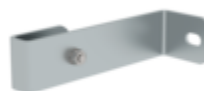
N° de commande: 063266

Élément d'échelle  
en acier galvanisé  
13 barreaux



N° de commande: 063243

Montant de sortie  
droit Acier  
galvanisé



N° de commande: 063249

Support mural  
rigide 200 mm acier  
galvanisé



N° de commande: 063234

Arceau de crinoline  
de Ø 700 mm  
complet avec kit de  
montage



N° de commande: 063235

Entretoise de protection dorsale pour échelles à crinoline Acier galvanisé



N° de commande: 063963

Arceau de crinoline décalé Acier galvanisé



N° de commande: 063961

Plate-forme de changement entre sections d'échelle Ø 700 mm Acier galvanisé



N° de commande: 061236

Connecteur d'échelle à crinoline 200 mm Fonte d'aluminium



N° de commande: 019118

Barreau perforé en acier blanc 470 mm



N° de commande: 068239

Montant de jonction Acier inoxydable



N° de commande: 063257

Support mural à étrier en U, rigide Écartement du mur 150 mm



N° de commande: 063259

Support mural à étrier en U, rigide Écart du mur 200 mm



N° de commande: 063263

Support mural à étrier en U, réglable 165 – 205 mm, acier galvanisé 165–205 mm acier galvanisé



N° de commande: 063260

Support mural à étrier en U, réglable 200 – 275 mm, acier galvanisé 200–275 mm acier galvanisé



N° de commande: 063267

Support mural à étrier en U, réglable 275 – 375 mm, acier galvanisé



N° de commande: 063275

Support mural à étrier en U, réglable 375 – 500 mm, acier galvanisé



N° de commande: 063250

Support mural, réglable 165 – 205 mm, acier galvanisé 165-205 en acier galvanisé à chaud



N° de commande: 063262

Support mural avec étrier de serrage, réglable 215 – 275 mm, acier galvanisé Plage de réglage : 215–275 mm Acier galvanisé



N° de commande: 063261

Support mural avec étrier de serrage, réglable 275 – 375 mm, acier galvanisé Plage de réglage : 275–375 mm Acier galvanisé



N° de commande: 063269

Support mural avec étrier de serrage, réglable 375 – 500 mm, acier galvanisé



N° de commande: 063270

Support mural spécial, plage de réglage 500-600mm, acier galvanisé



N° de commande: 063271

Support mural spécial, plage de réglage 600-700mm, acier galvanisé



N° de commande: 063272

Support mural spécial, plage de réglage 700-800mm, acier galvanisé



N° de commande: 063273

Support mural spécial, plage de réglage 800-900mm, acier galvanisé



N° de commande: 077530

Rail antichute 1,40m avec éclisse de raccordement Acier galvanisé



N° de commande: 077531

Rail antichute 1,96m avec éclisse de raccordement Acier galvanisé



N° de commande: 077532

Rail antichute 2,80m avec éclisse de raccordement Acier galvanisé



N° de commande: 063049

Montant de sortie coudé Acier galvanisé



N° de commande: 063050

Montant de sortie avec départ de garde-corps Acier galvanisé



N° de commande: 063253

Fixation au sol de plaque de base pour échelles à crinoline acier galvanisé



N° de commande: 063183

Passage d'acrotère, acier galvanisé, longueur spéciale 1080 mm de longueur utile



N° de commande: 063184

Passage d'acrotère, acier galvanisé, longueur spéciale 1280 mm de longueur utile



N° de commande: 063185

Passage d'acrotère, acier galvanisé, longueur spéciale 1480 mm de longueur utile



N° de commande: 063502

Portes de sécurité sans rail de protection anti-chute Version à partir de 01/2010



N° de commande: 063500

**Barre de sécurité  
Aluminium brut**



N° de commande: 063966

**Marche de sortie en  
acier galvanisé  
Écart 100 mm**



N° de commande: 063967

**Marche de sortie en  
acier galvanisé  
Écart 150 mm**



N° de commande: 063968

**Marche de sortie en  
acier galvanisé  
Écart 200 mm**



N° de commande: 063969

**Marche de sortie en  
acier galvanisé  
Écart 250 mm**



N° de commande: 063970

**Marche de sortie en  
acier galvanisé  
Écart 300 mm**



N° de commande: 063237

**Arceau de  
crinoline, accès  
latéral Accès  
galvanisé avec kit  
de montage**



N° de commande: 063277

**Extension arceau  
crinoline Acier  
galvanisé**



N° de commande: 063507

**Passage d'acrotère  
avec portes de  
sécurité et rail de  
protection anti-  
chute Acier  
galvanisé**



N° de commande: 063971

**Marche de sortie  
pour porte SI avec  
rail de protection  
anti-chute, acier  
galvanisé Largeur  
d'écart 100 mm**



N° de commande: 063972

**Marche de sortie  
pour porte SI avec  
rail de protection  
anti-chute, acier  
galvanisé Largeur  
d'écart 150 mm**



N° de commande: 063973

**Marche de sortie  
pour porte SI avec  
rail de protection  
anti-chute, acier  
galvanisé Largeur  
d'écart 200 mm**



N° de commande: 063974

**Marche de sortie  
pour porte SI avec  
rail de protection  
anti-chute, acier  
galvanisé Largeur  
d'écart 250 mm**



N° de commande: 063975

**Marche de sortie  
pour porte SI avec  
rail de protection  
anti-chute, acier  
galvanisé Largeur  
d'écart 300 mm**



N° de commande: 063506

**Portes de sécurité  
avec rail de  
protection anti-  
chute Acier  
galvanisé**



N° de commande: 061445

Sécurisation d'accès Echelle d'accès



N° de commande: 070550

Sécurisation d'accès Confinement




N° de commande: 063497

Porte de fermeture de sécurité d'accès



N° de commande: 063499

Sécurité d'accès accrochable Aluminium brut, hauteur 1 190 mm



N° de commande: 019176

Autocollant d'inventaire



N° de commande: 019175

Autocollant produit, plaquette de contrôle 40 x 40 mm



N° de commande: 019007

Plaque signalétique pour dispositif de protection anti-chute pour dispositif anti-chute



N° de commande: 060941

Plate-forme d'extension 400 x 800 mm



N° de commande: 060943

Plate-forme d'extension 800 x 800 mm



N° de commande: 060951

Plate-forme d'extension 1000 x 1000 mm



N° de commande: 060952

Plate-forme d'extension 500 x 1000 mm



N° de commande: 060942

Plate-forme de base 800 x 800 mm



N° de commande: 060950

Plate-forme de base 1 000 x 1 000 mm