



N° de commande: 500236

Échelle à crinoline à
plusieurs sections
(machines), aluminium
anodisé 12,96 m

Accessoires pour la famille de produits



N° de commande: 061265

Élément d'échelle
en aluminium
anodisé
10 barreaux
Aluminium éloxé



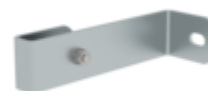
N° de commande: 061266

Élément d'échelle
en aluminium
anodisé
13 barreaux
Aluminium éloxé



N° de commande: 061243

Montant de sortie
droit aluminium
anodisé



N° de commande: 063249

Support mural
rigide 200 mm acier
galvanisé



N° de commande: 061234

Arceau de crinoline
de Ø 700 mm
complet avec kit de
montage



N° de commande: 061235

Entretoise de protection dorsale pour échelles à crinoline aluminium anodisé



N° de commande: 061963

Arceau de crinoline décalé aluminium anodisé



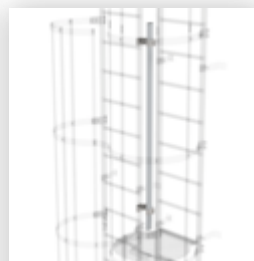
N° de commande: 063961

Plate-forme de changement entre sections d'échelle Ø 700 mm Acier galvanisé



N° de commande: 061236

Connecteur d'échelle à crinoline 200 mm Fonte d'aluminium



N° de commande: 061274

Traverse de sécurité pour les modèles décalés aluminium anodisé



N° de commande: 068239

Montant de jonction Acier inoxydable



N° de commande: 063257

Support mural à étrier en U, rigide Écartement du mur 150 mm



N° de commande: 063259

Support mural à étrier en U, rigide Écart du mur 200 mm



N° de commande: 063263

Support mural à étrier en U, réglable 165 – 205 mm, acier galvanisé 165–205 mm acier galvanisé



N° de commande: 063260

Support mural à étrier en U, réglable 200 – 275 mm, acier galvanisé 200–275 mm acier galvanisé



N° de commande: 063267

Support mural à étrier en U, réglable 275 – 375 mm, acier galvanisé



N° de commande: 063275

Support mural à étrier en U, réglable 375 – 500 mm, acier galvanisé



N° de commande: 063250

Support mural, réglable 165 – 205 mm, acier galvanisé 165-205 en acier galvanisé à chaud



N° de commande: 063262

Support mural avec étrier de serrage, réglable 215 – 275 mm, acier galvanisé Plage de réglage : 215–275 mm Acier galvanisé



N° de commande: 063261

Support mural avec étrier de serrage, réglable 275 – 375 mm, acier galvanisé Plage de réglage : 275–375 mm Acier galvanisé



N° de commande: 063269

Support mural avec étrier de serrage, réglable 375 – 500 mm, acier galvanisé



N° de commande: 063270

Support mural spécial, plage de réglage 500-600mm, acier galvanisé



N° de commande: 063271

Support mural spécial, plage de réglage 600-700mm, acier galvanisé



N° de commande: 063272

Support mural spécial, plage de réglage 700-800mm, acier galvanisé



N° de commande: 063273

Support mural spécial, plage de réglage 800-900mm, acier galvanisé



N° de commande: 077059

Rail antichute 1,40m avec patte de jonction Aluminium



N° de commande: 077058

Rail antichute 1,96m avec éclisse de connexion Aluminium



N° de commande: 077057

Rail antichute 2,80m avec éclisse de raccordement Aluminium



N° de commande: 061049

Montant de sortie coudé Alu éloxé



N° de commande: 061050

Montant de sortie avec départ de garde-corps aluminium anodisé



N° de commande: 063253

Fixation au sol de plaque de base pour échelles à crinoline acier galvanisé



N° de commande: 063502

Portes de sécurité sans rail de protection anti-chute Version à partir de 01/2010



N° de commande: 063500

Barre de sécurité Aluminium brut



N° de commande: 062966

Marche de sortie en aluminium brut Écart 100 mm



N° de commande: 062967

Marche de sortie en aluminium brut Écart 150 mm



N° de commande: 062968

**Marche de sortie en aluminium brut
Écart 200 mm**



N° de commande: 062969

**Marche de sortie en aluminium brut
Écart 250 mm**



N° de commande: 062970

**Marche de sortie en aluminium brut
Écart 300 mm**



N° de commande: 061237

**Arceau de crinoline, accès latéral
Accès anodisé avec kit de montage**



N° de commande: 061277

Extension arceau crinoline Alu éloxé



N° de commande: 061445

Sécurisation d'accès Echelle d'accès



N° de commande: 070550

Sécurisation d'accès Confinement



N° de commande: 063497

Porte de fermeture de sécurité d'accès



N° de commande: 063499

Sécurité d'accès accrochable Aluminium brut, hauteur 1 190 mm



N° de commande: 060941

Plate-forme d'extension 400 x 800 mm



N° de commande: 060943

Plate-forme d'extension 800 x 800 mm



N° de commande: 060951

Plate-forme d'extension 1000 x 1000 mm



N° de commande: 060952

Plate-forme d'extension 500 x 1000 mm



N° de commande: 060942

Plate-forme de base 800 x 800 mm



N° de commande: 060950

Plate-forme de base 1 000 x 1 000 mm



N° de commande: 019176

Autocollant
d'inventaire



N° de commande: 019175

Autocollant produit,
plaquette de
contrôle 40 x 40
mm



N° de commande: 019007

Plaque signalétique
pour dispositif de
protection anti-
chute pour
dispositif anti-chute