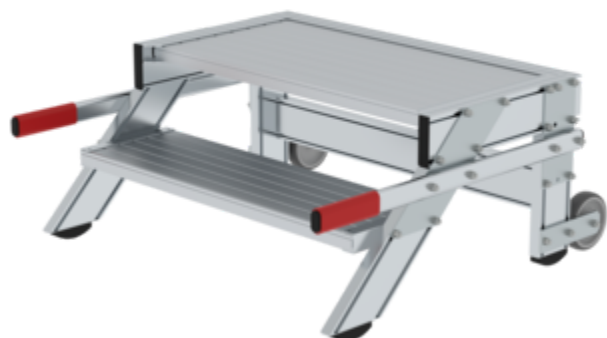


N° de commande: 050015

Marchepied mobile,  
largeur des marches 800  
mm, en aluminium strié



Nombre de marches

2

3

4

5

## Spécification

Hauteur de travail 2,4 m	Hauteur du marchepied 400 mm	Revêtement des marches / de la plate- forme Aluminium geriffelt	Classe antidérapante R9	Portée 850 mm
Conception Einseitig begehbar   Starr   Mit Rollen	Nombre de marches / barreaux 2 marches	Plate-forme comprise dans le nombre de marches Ja	Largeur de marches 800 mm	Charge max. 200 kg
Matériau Aluminium	Dimensions de transport (emballage non compris) 890 x 930 x 390 mm, 14,6 kg	Division commerciale MUNK Günzburger Steigtechnik	N° de commande 050015	

## Les faits

- Marchepied en aluminium
- Structure particulièrement stable en montants tubulaires à section carrée
- Profondeur de plate-forme : 460 mm
- Marches profondes de 225 mm
- Extensible par trame de 200 mm (sur demande)
- De série avec deux poignées de poussée
- Deux roues de levage de Ø 125 mm pour un déplacement facile d'un endroit à un autre

- Patins antidérapants en matériau synthétique
- Inclinaison : 45°
- Différents modèles de marches et de plates-formes disponibles
- distance entre les marches : 200 mm
- Charge maximale : 200 kg

### Étendue de la livraison

- Plate-forme: 1 x
- Instructions d'utilisation et de fonctionnement: 1 x

### Informations sur les critères de durabilité

- Certification d'entreprise : ISO 9001
- Certification d'entreprise : ISO 14001
- Certification d'entreprise : EN 1090
- Certification d'entreprise : EcoVadis
- RoHS
- REACH
- Le groupe MUNK se conforme à un code de conduite.
- La loi sur la chaîne d'approvisionnement ne s'applique pas en raison de notre taille
- Les matériaux utilisés sont indiqués dans la spécification technique
- Production respectueuse des ressources : installations photovoltaïques propres
- Consommation d'énergie efficace lors de la fabrication : éclairage LED
- Réparabilité, longévité et qualité : 15 ans de garantie sur les produits de série made in Germany
- Recyclabilité : nos produits sont en grande partie composés d'aluminium, d'acier ou de bois et peuvent être directement envoyés au processus de recyclage.
- Conditions de travail socialement acceptables dans la production : salaires équitables, égalité entre les sexes
- Emballage économique et recyclable : pas d'utilisation de polystyrène, utilisation prédominante de bois et de carton, faible proportion de plastique.
- Pas de risque pour la santé des utilisateurs

Plus d'images de produits



## Valeur ajoutée

### Travail sécurisé

- Mains courantes pour une montée et une descente sécurisées
- Plates-formes antidérapantes très large
- Structures robustes pour une stabilité sécurisée



### Diversité des variantes

- Marchepieds avec structures de base en montants tubulaires de section carrée en aluminium ou tubes ronds en acier
- Variantes soudées et vissées
- Différents modèles de marches et de plates-formes



### Patins antidérapants en matériau synthétique

- Assurent une stabilité sécurisée
- Grande résistance aux chocs et à l'usure
- Remplacement simple en cas d'usure



### Qualité industrielle

- Fabrication stable pour utilisations exigeantes
- Utilisation de matériaux de haute qualité et hautement résistants



### De petit à grand

- Le bon produit pour chaque utilisation
- Variantes à marches d'un seul côté et des deux côtés



### Votre avantage ergonomie

- Roulettes intégrées ou à équipement ultérieur pour un déplacement facile d'un endroit à un autre
- Poignées pour la manipulation ergonomique
- Produits rabattables pour un transport facile



## Certifications d'entreprise

---

### Normes de qualité et de durabilité



Management System  
ISO 9001:2015  
ISO 14001:2015  
[www.tuv.com](http://www.tuv.com)  
ID 9108612548



**Nachhaltigkeit**  
**EcoVadis**  
sustainable supply management  
CSR-Rating in Silber 2022

