



N° de commande: 500115

## Échelle à crinoline à une section, aluminium anodisé

Hauteur de montée [mm]

4760	5600	6440	7280	8400	9520
------	------	------	------	------	------

### Spécification

Hauteur de montée 7,28 m	Longueur de l'échelle avec montant de sortie 8,48 m	Largeur extérieure 520 mm	Hauteur des montants 60 mm	Charge max. 150 kg
Écartement du mur 200 mm	Conception À une section	Matériau Aluminium anodisé	Division commerciale MUNK Günzburger Steigtechnik	N° de commande 500115

### Les faits

- Échelles à crinoline à une section : En fonction du choix de la norme et de la situation sur le site de la sortie, des composants supplémentaires tels que marche de sortie, garde-corps et porte de sécurité sont nécessaires. Ceux-ci ne sont pas inclus dans le kit complet et doivent être commandés séparément.
- Indépendamment de la hauteur de montée, les éléments suivants s'appliquent :
- Pour la protection anti-chute, il est possible d'utiliser soit une crinoline, soit un dispositif anti-chute (combinaison non autorisée, car le sauvetage des personnes est entravé par la crinoline)

- Examen par la médecine du travail pour déterminer l'aptitude au travail en hauteur (p. ex. G 41), la nécessité dépend de l'évaluation des risques (notamment la hauteur totale, le type de protection anti-chute) des échelles à crinoline respectives
- Un justificatif de la capacité portante du support doit être établi pour chaque projet de construction par un expert en charge de la stabilité
- Le chevauchement vertical de sections d'échelles consécutives doit être d'au moins 1 680 mm
- La présence d'un garde-corps est nécessaire des deux côtés de l'échelle à crinoline ou au niveau de la sortie si la sortie n'est pas sécurisée
- L'écart à la sortie ne doit pas dépasser 75 mm
- Dimension d'accès : Écart de 100 à 400 mm entre le niveau d'entrée et le premier barreau
- Pour la sortie avant, le barreau supérieur doit se trouver à la hauteur du niveau de sortie
- Pour les échelles à crinoline dotées d'un dispositif anti-chute, la surface libre devant l'échelle doit être d'au moins 800 x 800 mm pour les trappes de passage. Ces dimensions doivent également être respectées pour les nouvelles installations existantes
- Ces dimensions doivent également être respectées pour les nouvelles installations existantes
- L'écart entre les échelles à crinoline et le garde-corps ne doit pas dépasser 180 mm
- Le raccordement au dispositif anti-chute doit être établi et démonté à partir d'un emplacement sécurisé
- Pour une saisie assurée des montants latéraux, l'espace libre existant par rapport aux pièces situées autour des montants latéraux doit être d'au moins 75 mm (sauf pour les éléments faisant partie de l'échelle à crinoline)

## Étendue de la livraison

- Élément d'échelle en aluminium anodisé: 2 x
- Montant de sortie droit: 2 x
- Support mural rigide 200 mm acier galvanisé: 10 x
- Arceau de crinoline de Ø 700 mm: 5 x
- Entretoise de protection dorsale pour échelles à crinoline: 10 x
- Connecteur d'échelle à crinoline 200 mm: 2 x

## Informations sur les critères de durabilité

- Certification d'entreprise : ISO 9001
- Certification d'entreprise : ISO 14001
- Certification d'entreprise : EN 1090
- Certification d'entreprise : EcoVadis
- RoHS
- REACH
- Le groupe MUNK se conforme à un code de conduite.
- La loi sur la chaîne d'approvisionnement ne s'applique pas en raison de notre taille
- Les matériaux utilisés sont indiqués dans la spécification technique
- Production respectueuse des ressources : installations photovoltaïques propres
- Consommation d'énergie efficace lors de la fabrication : éclairage LED
- Réparabilité, longévité et qualité : 15 ans de garantie sur les produits de série made in Germany
- Recyclabilité : nos produits sont en grande partie composés d'aluminium, d'acier ou de bois et peuvent être directement envoyés au processus de recyclage.
- Conditions de travail socialement acceptables dans la production : salaires équitables, égalité entre les sexes
- Emballage économique et recyclable : pas d'utilisation de polystyrène, utilisation prédominante de bois et de carton, faible proportion de plastique.
- Pas de risque pour la santé des utilisateurs

## Plus d'images de produits

## Valeur ajoutée

### Principe modulaire rationnel

- Les échelles à crinoline prémontées et la possibilité de les combiner soi-même offrent la bonne solution pour chaque objet
- La technique de fixation ultra-résistante de l'importante crinoline accroît la rentabilité
- Chaque composant individuel du module satisfait aux mêmes exigences en termes de qualité et d'efficacité



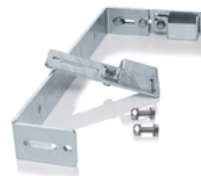
### Différents matériaux au choix

- Selon l'utilisation prévue, les échelles à crinoline sont disponibles en acier galvanisé, en acier inoxydable, en aluminium et en aluminium éloxé
- Les ancrages muraux et autres éléments de montage sont disponibles en plusieurs matériaux
- Robuste, durable, efficace



### Montage et fixation

- Le système de montage optimisé permet même de monter des installations complexes et à plusieurs sections en économisant jusqu'à 30 % de temps
- Pour les échelles à crinoline prémontées, les kits de montage appropriés sont déjà compris ; le système modulaire offre de nombreuses possibilités de fixation (veuillez les commander en même temps)
- Support mural réglable pour façades complexes ou murs avec isolation thermique totale



### En toute sécurité jusqu'à la destination prévue

- Plates-formes confortables pour se reposer ou changer facilement d'échelle si plusieurs échelles à crinoline sont assemblées en décalé
- Montants de sortie et échelles d'accès pour une montée et une descente sécurisées
- Protections anti-accès, support mural et autres accessoires pour différentes conditions structurelles



### Planification optimale

- Aides pratiques à la planification (disponibles au [téléchargement](#)) avec des conseils pour une planification correcte des systèmes d'échelles à crinoline
- Planification en étroite collaboration avec le donneur d'ordre, selon le site et l'utilisation prévue
- Planification conjointe de projets



## Certifications d'entreprise

---

### Normes de qualité et de durabilité



Management System  
ISO 9001:2015  
ISO 14001:2015  
[www.tuv.com](http://www.tuv.com)  
ID 9108612548

