

N° de commande: 012006

Partie médiane pour échelle de laveur de carreaux à barreaux



Nombre de barreaux

5

Spécification

Longueur de l'échelle 1,65 m	Nombre de marches / barreaux 5 barreaux	Hauteur des marches / barreaux 30 mm	Profondeur des marches / des barreaux 30 mm	Espacement des marches / des barreaux 280 mm
Largeur extérieure supérieure 340 mm	Largeur extérieure inférieure 430 mm	Inclinaison 70 °	Hauteur des montants 73 mm	Largeur des montants 25 mm
Charge max. 120 kg	Conception Zum Anlehnen	Dimensions de transport (emballage non compris) 1712 x 445 x 95 mm, 3 kg	Division commerciale MUNK Günzburger Steigtechnik	N° de commande 012006

Les faits

- Échelle de laveur de carreaux à barreaux en aluminium
- Montants robustes en tube carré
- Barreaux carrés rainurés des deux côtés 30 x 30 mm
- Jonction marches/montants sertie quatre fois
- Raccord par emboîtement sécurisé avec verrouillage supplémentaire par crochet

- Partie supérieure avec galets roulants et caoutchouc d'appui résistant à l'usure avec découpe en coin
- Partie inférieure avec traverse nivello® pour une stabilité et une montée parfaitement sécurisées (fournie non fixée)
- En fonction de la sélection, il est possible de combiner jusqu'à quatre pièces individuelles, car la hauteur de maintien de 5,0 m ne doit pas être dépassée
- Espacement des barreaux : 280 mm
- Charge maximale : 120 kg

Étendue de la livraison

- Partie médiane pour échelle: 1 x
- Instructions d'utilisation et de fonctionnement: 1 x

Informations sur les critères de durabilité

- Certification d'entreprise : ISO 9001
- Certification d'entreprise : ISO 14001
- Certification d'entreprise : EN 1090
- Certification d'entreprise : EcoVadis
- RoHS
- REACH
- Le groupe MUNK se conforme à un code de conduite.
- La loi sur la chaîne d'approvisionnement ne s'applique pas en raison de notre taille
- Les matériaux utilisés sont indiqués dans la spécification technique
- Production respectueuse des ressources : installations photovoltaïques propres
- Consommation d'énergie efficace lors de la fabrication : éclairage LED
- Réparabilité, longévité et qualité : 15 ans de garantie sur les produits de série made in Germany
- Recyclabilité : nos produits sont en grande partie composés d'aluminium, d'acier ou de bois et peuvent être directement envoyés au processus de recyclage.
- Conditions de travail socialement acceptables dans la production : salaires équitables, égalité entre les sexes

- Emballage économique et recyclable : pas d'utilisation de polystyrène, utilisation prédominante de bois et de carton, faible proportion de plastique.
- Pas de risque pour la santé des utilisateurs

Plus d'images de produits



Valeur ajoutée

Qualité industrielle

Stable et robuste, pour une utilisation intensive au quotidien (ex. : quadruple sertissage)

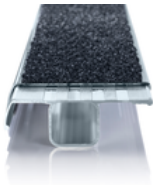
- Ferrures anticorrosion
- Utilisation de matériaux de haute qualité et hautement résistants
- Accessoires variés et pratiques



Revêtement de marche clip-step R 13

Effet antidérapant certifié pour échelles à marches

- Satisfait aux exigences de la classe antidérapante la plus élevée possible R 13 grâce à l'ajout de corindon
- Renforce la sécurité au travail, notamment dans les environnements humides et huileux
- Apposition jusqu'à la hauteur maximale de marche en guise de contrôle visuel
- Équipement ultérieur possible, disponible en tant que pièce de rechange et en longueurs individuelles, y compris en jaune (RAL 1021)



Une vaste gamme d'accessoires

- Le bon équipement pour chaque utilisation
- Pratique et facilite le travail
- Utilisation universelle sur les échelles de Günzburger Steigtechnik



Le patin mobile de l'échelle pose de nouveaux jalons en matière de stabilité

En savoir plus



Traverse nivello®

Accès ultra sécurisé conformément à la norme pour les échelles d'appui de plus de 3,0 m

- Traverse ultra large pour encore plus de stabilité
- Patins nivello® avec technologie brevetée d'inclinaison à 2 axes, contrôle intégré de l'angle d'appui et plaques de base interchangeables
- Disponible individuellement en tant que pièce de rechange



Kit d'équipement ultérieur roll-bar

- Rouler au lieu de traîner : manipulation ergonomique et confortable
- Montage facile sur des traverses sans perçage
- Maniement convivial sans devoir se baisser



Certifications d'entreprise

Normes de qualité et de durabilité



Management System
ISO 9001:2015
ISO 14001:2015
www.tuv.com
ID 9108612548

