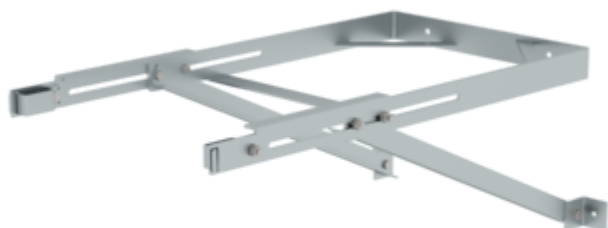


N° de commande: 063280

Support mural à étrier en U, réglable 750 – 950 mm, acier galvanisé



Écart min. par rapport au mur [mm]

165	200	275	375	550	750
-----	-----	-----	-----	-----	------------

Spécification

Support mural À étrier en U	Écartement min. du mur 750 mm	Écartement max. du mur 950 mm	Plage de réglage 125 mm	Matériau Acier galvanisé
Dimensions de transport (emballage non compris) 820 x 530 x 70 mm, 9 kg	Division commerciale MUNK Günzburger Steigtechnik	N° de commande 063280		

Les faits

- Idéal pour la fixation d'échelles à crinoline
- Montage très facile grâce à une conception conviviale
- Support mural réglable

Étendue de la livraison

- Support mural: 1 x

Informations sur les critères de durabilité

- Certification d'entreprise : ISO 9001
- Certification d'entreprise : ISO 14001
- Certification d'entreprise : EN 1090
- Certification d'entreprise : EcoVadis
- RoHS
- REACH
- Le groupe MUNK se conforme à un code de conduite.
- La loi sur la chaîne d'approvisionnement ne s'applique pas en raison de notre taille
- Les matériaux utilisés sont indiqués dans la spécification technique
- Production respectueuse des ressources : installations photovoltaïques propres
- Consommation d'énergie efficace lors de la fabrication : éclairage LED
- Réparabilité, longévité et qualité : 15 ans de garantie sur les produits de série made in Germany
- Recyclabilité : nos produits sont en grande partie composés d'aluminium, d'acier ou de bois et peuvent être directement envoyés au processus de recyclage.
- Conditions de travail socialement acceptables dans la production : salaires équitables, égalité entre les sexes
- Emballage économique et recyclable : pas d'utilisation de polystyrène, utilisation prédominante de bois et de carton, faible proportion de plastique.
- Pas de risque pour la santé des utilisateurs

Plus d'images de produits

Valeur ajoutée

Planification optimale

- Aides pratiques à la planification (disponibles au [téléchargement](#)) avec des conseils pour une planification correcte des systèmes d'échelles à crinoline
- Planification en étroite collaboration avec le donneur d'ordre, selon le site et l'utilisation prévue
- Planification conjointe de projets



Certifications d'entreprise

Normes de qualité et de durabilité

