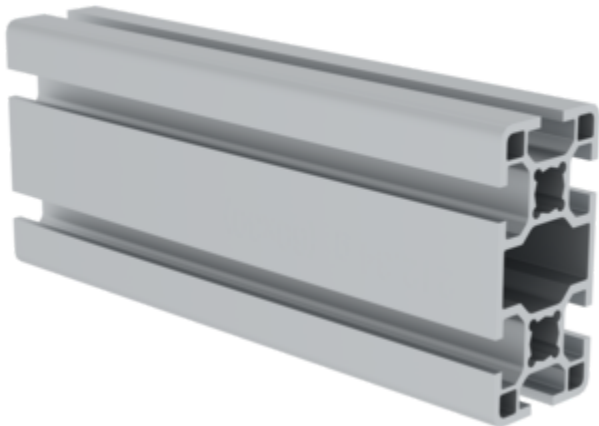


N° de commande: 930105

Profilé en aluminium  
30x60 mm



Spécification

Type de profil Profil de la construction	longueur max. 6 m	Matériau Aluminium	Dimension du profil X 30 mm	Dimension du profil Y 60 mm
Poids par mètre 1450 g/m	Taille des rainures 6 mm	Nombre de rainures 6	Ix Moment d'inertie de surface 53161 cm4	Iy Moment d'inertie de surface 18984 cm4
Surface de section FL 524,28 mm²	Texture de la surface Aluminium anodisé	L'anodisation Lumière E6/EV4	Finissage Scié	Diamètre du carottage M10
N° de commande 930105				

Les faits

- Profilé de construction en aluminium
- Profilé à canal de vissage avec rainure en T
- Pour des constructions stables et variées
- Montage facile
- Utilisation flexible
- Atouts visuels et fonctionnels supplémentaires

Description

La précision modulaire rencontre la double capacité de charge ! Le profilé en aluminium MUNK 30 × 60 mm offre six rainures en T de 6 mm pour des connexions enfichables intelligentes et, grâce à ses moments d'inertie élevés, il supporte de manière fiable même les assemblages les plus exigeants.

- Anodisation brillante
- Différentes longueurs jusqu'à 6 000 mm

#### Stabilité maximale et design élancé

- Les dimensions extérieures asymétriques 30 × 60 mm créent de l'espace pour les câbles ou les panneaux et augmentent la rigidité à la flexion.
- $I_x = 53161 \text{ cm}^4$ ,  $I_y = 18984 \text{ cm}^4$  – idéal pour les cadres verticaux, les portiques ou les bras en porte-à-faux.
- Poids propre de seulement 1,450 kg/m : transport facile, charges d'entraînement réduites dans les constructions mobiles.

#### Montage rapide, extensible à tout moment

Les canaux de vissage continus relient les composants de manière solide à l'aide de vis standard (canal central M10), sans aucune soudure. Les composants peuvent être déplacés ou ajoutés en quelques secondes en cas de modification de la configuration.

#### Protection durable et aspect esthétique

- L'aluminium anodisé clair E6/EV4 forme une surface résistante à l'usure et confère aux châssis de machines un aspect haut de gamme.
- Les profilés sont sciés au millimètre près jusqu'à une longueur de 6 m et vous sont livrés prêts à être montés – sans chutes ni retouches.

#### Domaines d'application typiques

- Portiques de machines : grandes portées grâce à une rigidité  $I_x$  élevée dans le sens longitudinal.
- Enceintes de protection : séparations sûres avec position variable des portes et des panneaux grâce à six rainures.
- Unités linéaires et systèmes d'axes : guidage précis grâce à une rigidité optimale à la flexion.
- Postes de travail ergonomiques : possibilité d'ajouter des accessoires sur les six points de connexion.

Découvrez le profilé en aluminium MUNK 30 × 60 mm – la base solide pour des constructions

modulaires qui convainquent aujourd'hui et évoluent demain.

### Étendue de la livraison

- Profilé en aluminium, scié à la longueur souhaitée (6 m maximum): 1 x

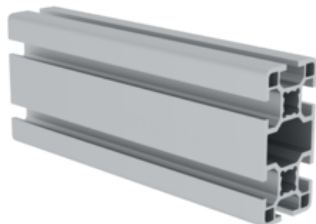
### Informations sur les critères de durabilité

---

- Certification d'entreprise : ISO 9001
- Certification d'entreprise : ISO 14001
- Certification d'entreprise : EN 1090
- Certification d'entreprise : EcoVadis
- RoHS
- REACH
- Le groupe MUNK se conforme à un code de conduite.
- La loi sur la chaîne d'approvisionnement ne s'applique pas en raison de notre taille
- Les matériaux utilisés sont indiqués dans la spécification technique
- Production respectueuse des ressources : installations photovoltaïques propres
- Consommation d'énergie efficace lors de la fabrication : éclairage LED
- Réparabilité, longévité et qualité : 15 ans de garantie sur les produits de série made in Germany
- Recyclabilité : nos produits sont en grande partie composés d'aluminium, d'acier ou de bois et peuvent être directement envoyés au processus de recyclage.
- Conditions de travail socialement acceptables dans la production : salaires équitables, égalité entre les sexes
- Emballage économique et recyclable : pas d'utilisation de polystyrène, utilisation prédominante de bois et de carton, faible proportion de plastique.
- Pas de risque pour la santé des utilisateurs

## Plus d'images de produits

---



Certifications d'entreprise

---

Normes de qualité et de durabilité



Management  
System  
ISO 9001:2015  
ISO 14001:2015  
  
www.tuv.com  
ID 9108612548

