



N° de commande: 019102

Montant de sortie, coulissant



Type

Montage de biais à gauche

Montage de biais à droite

Montage droit à gauche

Montage droit à droite

Spécification

Type de produit Accessoires	Longueur 1,35 m	Largeur 40 mm	Matériau Aluminium	Dimensions de transport (emballage non compris) 1354 x 130 x 50 mm, 1,56 kg
Division commerciale MUNK Günzburger Steigtechnik	N° de commande 019102			

Les faits

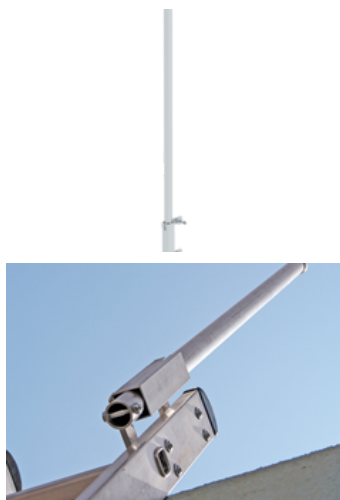
- Pour monter et descendre des échelles en toute sécurité
- Longueur utile env. 1,0 m
- En aluminium
- les échelles coulissantes / échelles à corde ne peuvent pas être complètement insérées

Informations sur les critères de durabilité

- Certification d'entreprise : ISO 9001
- Certification d'entreprise : ISO 14001

- Certification d'entreprise : EN 1090
- Certification d'entreprise : EcoVadis
- RoHS
- REACH
- Le groupe MUNK se conforme à un code de conduite.
- La loi sur la chaîne d'approvisionnement ne s'applique pas en raison de notre taille
- Les matériaux utilisés sont indiqués dans la spécification technique
- Production respectueuse des ressources : installations photovoltaïques propres
- Consommation d'énergie efficace lors de la fabrication : éclairage LED
- Réparabilité, longévité et qualité : 15 ans de garantie sur les produits de série made in Germany
- Recyclabilité : nos produits sont en grande partie composés d'aluminium, d'acier ou de bois et peuvent être directement envoyés au processus de recyclage.
- Conditions de travail socialement acceptables dans la production : salaires équitables, égalité entre les sexes
- Emballage économique et recyclable : pas d'utilisation de polystyrène, utilisation prédominante de bois et de carton, faible proportion de plastique.
- Pas de risque pour la santé des utilisateurs

Plus d'images de produits



Certifications d'entreprise

Normes de qualité et de durabilité



Management System
ISO 9001:2015
ISO 14001:2015
www.tuv.com
ID 9108612548

