



N° de commande: 040670

Échelle coulissante à
marches en 2 parties
avec traverse nivello® et
clip-step R13



Nombre de marches

2x7

2x9

11 + 10

14 + 10

Spécification

Hauteur de travail 4,4 m	Design des marches Marches	Nombre de marches / barreaux 2x 7 marches	Profondeur des marches / des barreaux 80 mm	Espacement des marches / des barreaux 263 mm
Longueur en position repliée 2,21 m	Longueur en position déployée 3,62 m	Inclinaison 70 °	Largeur extérieure 420 mm	Largeur de traverse 930 mm
Hauteur des montants 85 mm	Largeur des montants 25 mm	Conception Pour d'appui 2 parties	Dimensions de transport (emballage non compris) 2455 x 500 x 200 mm, 18,02 kg	Produit précédent 040630
Division commerciale MUNK Günzburger Steigtechnik	N° de commande 040670			

Les faits

- Echelle coulissante à marches en aluminium
- Montants robustes en tube carré
- Marches striées profondes de 80 mm
- Jonction marches/montants sertie quatre fois

- Réglage simple de la hauteur et blocage sécurisé par l'avant grâce à des ferrures enfichables latéralement résistantes à la corrosion
- Surface extra large de 170 mm de profondeur dans la zone de recouvrement des parties inférieure et supérieure
- Partie supérieure avec sécurisation de la tête d'échelle (bande velcro) pour la fixation aux gouttières, etc.
- Partie inférieure avec traverse nivello® pour une stabilité et une montée parfaitement sécurisées (fournie non fixée)
- Partie supérieure avec patins nivello®, car elle peut être retirée pour une utilisation individuelle
- Revêtement clip-step R13 pour effet antidérapant certifié
- Espacement des marches : 263 mm
- Largeur de l'échelle : 420 mm (sans traverse)
- Inclinaison de l'échelle : 70°
- Charge maximale : 150 kg

Étendue de la livraison

- Échelle: 1 x
- Traverse (fournie non fixée): 1 x
- Instructions d'utilisation et de fonctionnement: 1 x

Informations sur les critères de durabilité

- Certification d'entreprise : ISO 9001
- Certification d'entreprise : ISO 14001
- Certification d'entreprise : EN 1090
- Certification d'entreprise : EcoVadis
- RoHS
- REACH
- Le groupe MUNK se conforme à un code de conduite.

- La loi sur la chaîne d'approvisionnement ne s'applique pas en raison de notre taille
- Les matériaux utilisés sont indiqués dans la spécification technique
- Production respectueuse des ressources : installations photovoltaïques propres
- Consommation d'énergie efficace lors de la fabrication : éclairage LED
- Réparabilité, longévité et qualité : 15 ans de garantie sur les produits de série made in Germany
- Recyclabilité : nos produits sont en grande partie composés d'aluminium, d'acier ou de bois et peuvent être directement envoyés au processus de recyclage.
- Conditions de travail socialement acceptables dans la production : salaires équitables, égalité entre les sexes
- Emballage économique et recyclable : pas d'utilisation de polystyrène, utilisation prédominante de bois et de carton, faible proportion de plastique.
- Pas de risque pour la santé des utilisateurs

Plus d'images de produits



Valeur ajoutée

Qualité industrielle

Stable et robuste, pour une utilisation intensive au quotidien (ex. : quadruple sertissage)

- Ferrures anticorrosion
- Utilisation de matériaux de haute qualité et hautement résistants
- Accessoires variés et pratiques



Une vaste gamme d'accessoires

- Le bon équipement pour chaque utilisation
- Pratique et facilite le travail
- Utilisation universelle sur les échelles de Günzburger Steigtechnik



Utilisation optimisée, facile à manoeuvrer grâce à des éléments faciles à atteindre

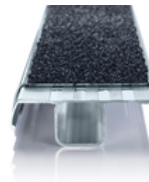
- Réglage simple de la hauteur barreau par barreau ou marche par marche
- Galets de roulement muraux sur la partie supérieure (à partir de 14 barreaux)
- Ferrures avec guidages à glissement
- Poulie facilement manœuvrable



Revêtement de marche clip-step R 13

Effet antidérapant certifié pour échelles à marches

- Satisfait aux exigences de la classe antidérapante la plus élevée possible R 13 grâce à l'ajout de corindon
- Renforce la sécurité au travail, notamment dans les environnements humides et huileux
- Apposition jusqu'à la hauteur maximale de marche en guise de contrôle visuel
- Équipement ultérieur possible, disponible en tant que pièce de rechange et en longueurs individuelles, y compris en jaune (RAL 1021)



Traverse nivello®

Accès ultra sécurisé conformément à la norme pour les échelles d'appui de plus de 3,0 m

- Traverse ultra large pour encore plus de stabilité
- Patins nivello® avec technologie brevetée d'inclinaison à 2 axes, contrôle intégré de l'angle d'appui et plaques de base interchangeables
- Disponible individuellement en tant que pièce de rechange



Le patin mobile de l'échelle pose de nouveaux jalons en matière de stabilité

[En savoir plus](#)



Kit d'équipement ultérieur roll-bar

- Rouler au lieu de traîner : manipulation ergonomique et confortable
- Montage facile sur des traverses sans perçage
- Maniement convivial sans devoir se baisser



Certifications d'entreprise

Normes de qualité et de durabilité

