

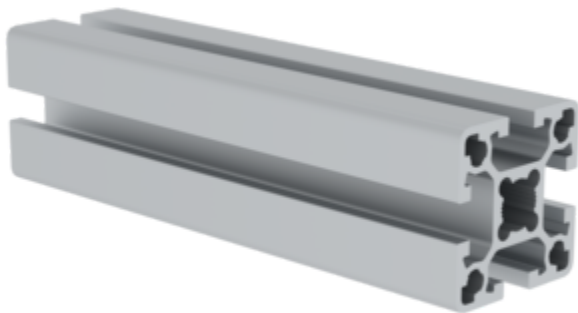
N° de commande: 930102

Profilé en aluminium  
40x40 mm

Finition de surface

Aluminium anodisé

Aluminium naturel



Spécification

Type de profil Profil de la construction	longueur max. 6 m	Matériau Aluminium	Dimension du profil X 40 mm	Dimension du profil Y 40 mm
Poids par mètre 1560 g/m	Taille des rainures 8 mm	Nombre de rainures 4	Ix Moment d'inertie de surface 96331	Iy Moment d'inertie de surface 96331
Surface de section FL 573,32 mm²	Texture de la surface Aluminium anodisé	L'anodisation Lumière E6/EV1	Finissage Scié	Diamètre du carottage M12
N° de commande 930102				

Les faits

- Profilé de construction en aluminium
- Profilé à canal de vissage avec rainure en T
- Pour des constructions stables et variées
- Montage facile
- Utilisation flexible
- Atouts visuels et fonctionnels supplémentaires

Description

La précision modulaire rencontre la robustesse ! Le profilé en aluminium MUNK 40 × 40 mm constitue une base solide pour les constructions porteuses. Il est disponible en version anodisée claire (E6/EV1) ou naturelle non traitée, selon les exigences en matière de design et de protection contre la corrosion.

- Anodisation brillante
- Différentes longueurs jusqu'à 6 000 mm

Une capacité de charge accrue pour des dimensions compactes

- Dimensions extérieures 40 × 40 mm, poids 1,560 kg/m – allie une grande stabilité à une conception peu encombrante.
- Les moments d'inertie symétriques  $I_x = I_y = 96331 \text{ cm}^4$  permettent d'obtenir des cadres résistants dans toutes les directions.
- Quatre rainures en T de 8 mm accueillent en toute sécurité des éléments de fixation et des panneaux robustes.

Connectivité universelle et montage rapide

- Le canal central M12 continu garantit des assemblages vissés très résistants sans soudure.
- Les profilés sont sciés au millimètre près jusqu'à une longueur de 6 m et sont livrés prêts à être montés – pas de chutes, pas de retouches.

Surface au choix

- Anodisé clair : protection anticorrosion durable et aspect haut de gamme pour les châssis visibles.
- Naturel non traité : solution économique pour les structures blindées ou temporaires.

Domaines d'application typiques

- Châssis de machines : support résistant aux vibrations pour les centres d'usinage.
- Cadres pour la technique de convoyage : répartition uniforme de la charge en cas de forces dynamiques.
- Bancs d'essai et dispositifs de mesure : structures précises et sans jeu pour des résultats reproductibles.
- Lignes de production : extension modulaire sur les quatre rainures en T.

Découvrez le profilé en aluminium MUNK 40 × 40 mm – votre base stable pour des constructions industrielles exigeantes, qui convainc aujourd'hui

et s'adapte de manière flexible à vos besoins de demain.

### Étendue de la livraison

- Profilé en aluminium, scié à la longueur souhaitée (6 m maximum): 1 x

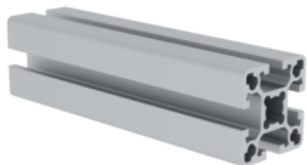
### Informations sur les critères de durabilité

---

- Certification d'entreprise : ISO 9001
- Certification d'entreprise : ISO 14001
- Certification d'entreprise : EN 1090
- Certification d'entreprise : EcoVadis
- RoHS
- REACH
- Le groupe MUNK se conforme à un code de conduite.
- La loi sur la chaîne d'approvisionnement ne s'applique pas en raison de notre taille
- Les matériaux utilisés sont indiqués dans la spécification technique
- Production respectueuse des ressources : installations photovoltaïques propres
- Consommation d'énergie efficace lors de la fabrication : éclairage LED
- Réparabilité, longévité et qualité : 15 ans de garantie sur les produits de série made in Germany
- Recyclabilité : nos produits sont en grande partie composés d'aluminium, d'acier ou de bois et peuvent être directement envoyés au processus de recyclage.
- Conditions de travail socialement acceptables dans la production : salaires équitables, égalité entre les sexes
- Emballage économique et recyclable : pas d'utilisation de polystyrène, utilisation prédominante de bois et de carton, faible proportion de plastique.
- Pas de risque pour la santé des utilisateurs

## Plus d'images de produits

---



Certifications d'entreprise

---

Normes de qualité et de durabilité

