

N° de commande: 010010

## Échelle d'appui à barreaux sans traverse



Nombre de barreaux

6	8	10	12	14	16	18	20	24
---	---	----	----	----	----	----	----	----

### Spécification

Hauteur de travail 4,1 m	Design des marches Barreaux	Nombre de marches / barreaux 10 barreaux	Hauteur des marches / barreaux 30 mm	Profondeur des marches / des barreaux 30 mm
Espacement des marches / des barreaux 280 mm	Effet antidérapant Aluminium ondulé	Longueur de l'échelle 3 m	Largeur extérieure 420 mm	Hauteur des montants 58 mm
Largeur des montants 25 mm	Charge max. 150 kg	Conception Pour d'appui	Dimensions de transport (emballage non compris) 3004 x 425 x 70 mm, 5 kg	Division commerciale MUNK Günzburger Steigtechnik
N° de commande 010010				

### Les faits

- Échelle d'appui à barreaux en aluminium
- Montants robustes en tube carré
- Barreaux carrés rainurés des deux côtés 30 x 30 mm
- Jonction barreaux-montants à quadruple sertissage

- Espacement des barreaux : 280 mm
- Largeur de l'échelle : 420 mm (sans traverse)
- Patins nivello® avec technologie brevetée d'inclinaison à 2 axes
- Charge maximale : 150 kg
- Remarque : les échelles d'appui de plus de 3,0 m ne peuvent être utilisées sans traverse que si elles sont exclusivement utilisées de manière conforme (p. ex. installées solidement, dotées de crochets, fixées avec une sangle)

### Étendue de la livraison

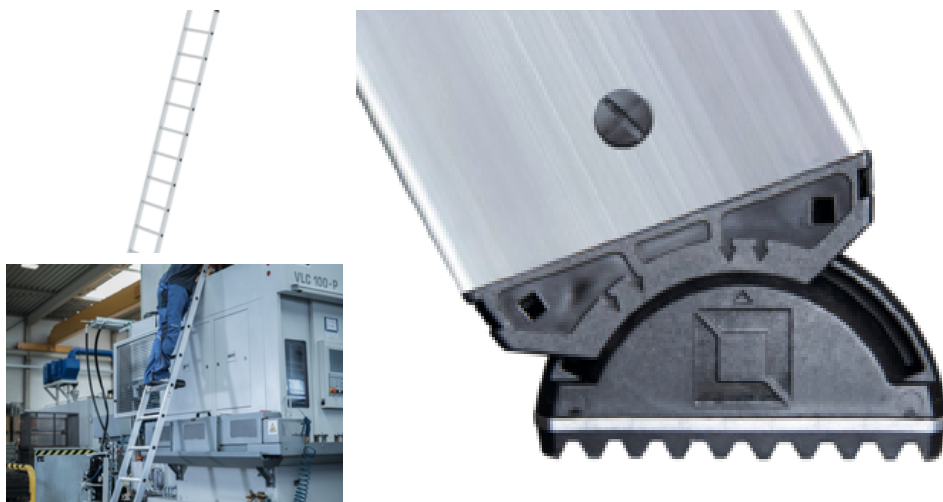
- Échelle: 1 x

### Informations sur les critères de durabilité

- Certification d'entreprise : ISO 9001
- Certification d'entreprise : ISO 14001
- Certification d'entreprise : EN 1090
- Certification d'entreprise : EcoVadis
- RoHS
- REACH
- Le groupe MUNK se conforme à un code de conduite.
- La loi sur la chaîne d'approvisionnement ne s'applique pas en raison de notre taille
- Les matériaux utilisés sont indiqués dans la spécification technique
- Production respectueuse des ressources : installations photovoltaïques propres
- Consommation d'énergie efficace lors de la fabrication : éclairage LED
- Réparabilité, longévité et qualité : 15 ans de garantie sur les produits de série made in Germany
- Recyclabilité : nos produits sont en grande partie composés d'aluminium, d'acier ou de bois et peuvent être directement envoyés au processus de recyclage.
- Conditions de travail socialement acceptables dans la production : salaires équitables, égalité entre les sexes
- Emballage économique et recyclable : pas d'utilisation de polystyrène, utilisation prédominante de bois et de carton, faible proportion de plastique.

- Pas de risque pour la santé des utilisateurs

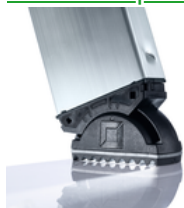
Plus d'images de produits



## Valeur ajoutée

Le patin mobile de l'échelle pose de nouveaux jalons en matière de stabilité

[En savoir plus](#)



Traverse pour équipement ultérieur  
Montée plus sûre conformément à la norme

- Pour l'équipement ultérieur sur des échelles existantes d'une longueur supérieure à 3,0 m conformément à la norme
- Patins antidérapants
- Disponible en différentes largeurs



## Certifications d'entreprise

---

### Normes de qualité et de durabilité

