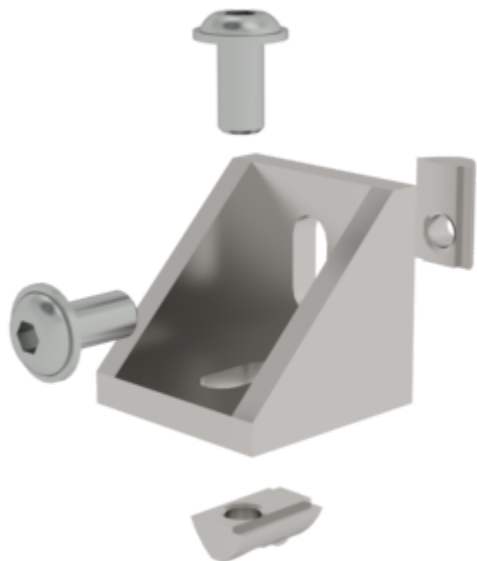


N° de commande: 930206

Équerre d'angle avec matériel de montage



Spécification

Type de connexion Winkelverbindung	Matériau Druckguss	Taille des rainures 8 mm	Dimension A 40 mm	Dimension B 40 mm
Dimension C 40 mm	Dimension D 5 mm	Division commerciale MUNK Profiltechnik	N° de commande 930206	

Les faits

- Équerre pour profilé 40
- Pour l'assemblage de profilés
- Convient particulièrement au montage ultérieur de profilés
- Avec matériel de fixation

Description

Prêt à l'emploi – équerre d'angle complète avec pièces de fixation ! L'équerre d'angle MUNK avec matériel de montage relie solidement des profilés de 40 mm à angle droit et est livrée avec le kit de fixation complet.

Solution complète pour les assemblages à 90°

La cornière d'angle moulée sous pression de 40 × 40 mm est parfaitement adaptée aux profilés en aluminium MUNK avec rainures en T de 8 mm. Avec un poids de 59 g et une épaisseur de paroi de 5 mm, elle garantit une stabilité angulaire durable avec des forces de serrage élevées – idéale pour les assemblages de cadres porteurs.

Tout est inclus – prêt à monter immédiatement

Pas besoin d'acheter séparément de petites pièces
– insérez les profilés, serrez les vis, c'est tout.

Peut être ajouté ultérieurement

Grâce à sa conception, l'équerre d'angle peut également être ajoutée ultérieurement à des constructions existantes sans avoir à démonter des assemblages complets. Parfait pour les extensions ou les renforcements.

Assemblage robuste et esthétique

Le corps moulé sous pression absorbe des forces de serrage élevées, tandis que les vis internes garantissent des bords extérieurs lisses. Idéal pour les cadres visibles sur les machines ou les capotages.

Domaines d'application typiques

- Cadres de machines : renforcement de profilés de 40 mm sans travaux de soudage
- Capotages de protection et de contrôle : montage rapide de cadres stables à 90°
- Tables de montage : ajout ultérieur de renforts ou de tablettes.
- Châssis de transport : assemblages d'angle résistants à la torsion pour chariots de manutention.

Découvrez l'équerre d'angle MUNK avec matériel de montage : la solution complète pour des assemblages de profilés professionnels, qui tiennent aujourd'hui et peuvent être agrandis demain.

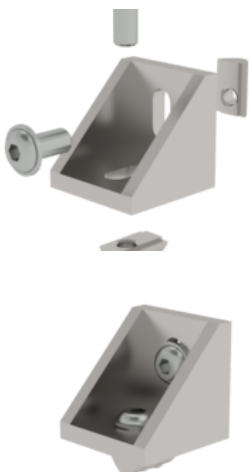
Étendue de la livraison

- Équerre de fixation: 1 x
- Vis à tête bombée: 2 x
- Écrou en T: 2 x

Informations sur les critères de durabilité

- Certification d'entreprise : ISO 9001
- Certification d'entreprise : ISO 14001
- Certification d'entreprise : EN 1090
- Certification d'entreprise : EcoVadis
- RoHS
- REACH
- Le groupe MUNK se conforme à un code de conduite.
- La loi sur la chaîne d'approvisionnement ne s'applique pas en raison de notre taille
- Les matériaux utilisés sont indiqués dans la spécification technique
- Production respectueuse des ressources : installations photovoltaïques propres
- Consommation d'énergie efficace lors de la fabrication : éclairage LED
- Réparabilité, longévité et qualité : 15 ans de garantie sur les produits de série made in Germany
- Recyclabilité : nos produits sont en grande partie composés d'aluminium, d'acier ou de bois et peuvent être directement envoyés au processus de recyclage.
- Conditions de travail socialement acceptables dans la production : salaires équitables, égalité entre les sexes
- Emballage économique et recyclable : pas d'utilisation de polystyrène, utilisation prédominante de bois et de carton, faible proportion de plastique.
- Pas de risque pour la santé des utilisateurs

Plus d'images de produits



Certifications d'entreprise

Normes de qualité et de durabilité



Management System
ISO 9001:2015
ISO 14001:2015
www.tuv.com
ID 9108612548

