



N° de commande: 020308

## Échelle coulissante à barreaux 3 parties sans traverse



Nombre de barreaux

3x8

3x10

3x12

3x14

### Spécification

|  |   |   |   |   |
|--|---|---|---|---|
| Hauteur de travail<br>6,9 m                        | Design des marches<br>Sprossen            | Nombre de marches /<br>barreaux<br>3x 8 barreaux                                    | Hauteur des marches /<br>barreaux<br>30 mm              | Profondeur des marches<br>/ des barreaux<br>30 mm |
| Espacement des<br>marches / des barreaux<br>280 mm | Longueur en position<br>repliée<br>2,5 m  | Longueur en position<br>déployée<br>5,86 m  | Largeur extérieure<br>500 mm                            | Hauteur des montants<br>73 mm                     |
| Largeur des montants<br>25 mm                      | Conception<br>Zum Anlehnen   3-<br>teilig | Dimensions de transport<br>(emballage non compris)<br>2480 x 495 x 200<br>mm, 16 kg | Division commerciale<br>MUNK Günzburger<br>Steigtechnik | N° de commande<br>020308                          |

### Les faits

- Échelle coulissante à barreaux en aluminium
- Montants robustes en tube carré
- Barreaux carrés rainurés des deux côtés 30 x 30 mm
- Jonction barreaux-montants à quadruple sertissage
- Réglage simple de la hauteur barreau par barreau grâce à des crochets avec dispositif anti-soulèvement à encliquetage automatique

- Partie supérieure à partir de la taille 2 x 14 barreaux avec galets de roulement muraux
- Ferrures de guidage résistantes à la corrosion
- Parties médiane et supérieure jusqu'à 3,0 m avec patins nivello®
- Espacement des barreaux : 280 mm
- Largeur d'échelle : 500 mm (sans traverse)
- Charge maximale : 150 kg
- Patins nivello® avec technologie brevetée d'inclinaison à 2 axes
- Remarque : les échelles d'appui de plus de 3,0 m ne peuvent être utilisées sans traverse que si elles sont exclusivement utilisées de manière conforme (p. ex. installées solidement, dotées de crochets, fixées avec une sangle)
- Remarque : Selon la norme, la partie superposée de l'échelle coulissante ne peut être séparée de l'échelle pour des longueurs supérieures à 3,0 m

### Étendue de la livraison

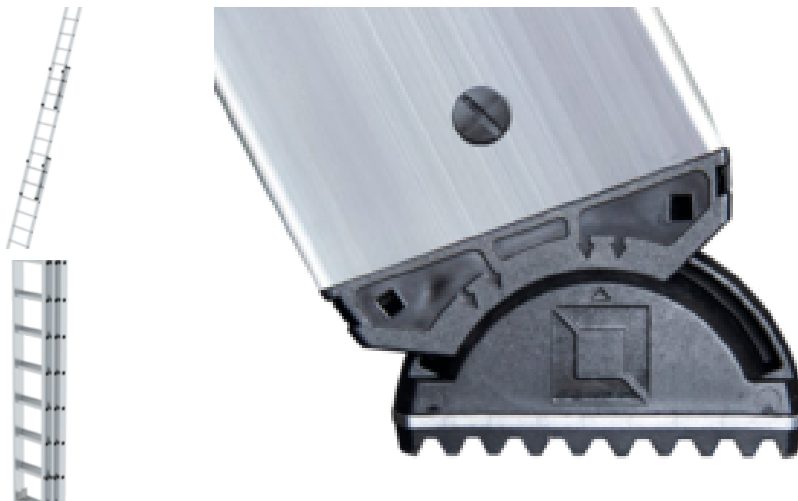
- Échelle: 1 x
- Instructions d'utilisation et de fonctionnement: 1 x

### Informations sur les critères de durabilité

- Certification d'entreprise : ISO 9001
- Certification d'entreprise : ISO 14001
- Certification d'entreprise : EN 1090
- Certification d'entreprise : EcoVadis
- RoHS
- REACH
- Le groupe MUNK se conforme à un code de conduite.
- La loi sur la chaîne d'approvisionnement ne s'applique pas en raison de notre taille
- Les matériaux utilisés sont indiqués dans la spécification technique

- Production respectueuse des ressources : installations photovoltaïques propres
- Consommation d'énergie efficace lors de la fabrication : éclairage LED
- Réparabilité, longévité et qualité : 15 ans de garantie sur les produits de série made in Germany
- Recyclabilité : nos produits sont en grande partie composés d'aluminium, d'acier ou de bois et peuvent être directement envoyés au processus de recyclage.
- Conditions de travail socialement acceptables dans la production : salaires équitables, égalité entre les sexes
- Emballage économique et recyclable : pas d'utilisation de polystyrène, utilisation prédominante de bois et de carton, faible proportion de plastique.
- Pas de risque pour la santé des utilisateurs

### Plus d'images de produits



## Valeur ajoutée

### Qualité industrielle

Stable et robuste, pour une utilisation intensive au quotidien (ex. : quadruple sertissage)

- Ferrures anticorrosion
- Utilisation de matériaux de haute qualité et hautement résistants
- Accessoires variés et pratiques



### Une vaste gamme d'accessoires

- Le bon équipement pour chaque utilisation
- Pratique et facilite le travail
- Utilisation universelle sur les échelles de Günzburger Steigtechnik



Le patin mobile de l'échelle pose de nouveaux jalons en matière de stabilité

### [En savoir plus](#)



Utilisation optimisée, facile à manoeuvrer grâce à des éléments faciles à atteindre

- Réglage simple de la hauteur barreau par barreau ou marche par marche
- Galets de roulement muraux sur la partie supérieure (à partir de 14 barreaux)
- Ferrures avec guidages à glissement
- Poulie facilement manoeuvrable



### Traverse pour équipement ultérieur

Montée plus sûre conformément à la norme

- Pour l'équipement ultérieur sur des échelles existantes d'une longueur supérieure à 3,0 m conformément à la norme
- Patins antidérapants
- Disponible en différentes largeurs



## Certifications d'entreprise

---

### Normes de qualité et de durabilité



Management System  
ISO 9001:2015  
ISO 14001:2015  
[www.tuv.com](http://www.tuv.com)  
ID 9108612548

