



N° de commande: 041310

## Échelle pour rayonnages à marches à accrocher



Nombre de marches

 6 8 **10** 12 14 16 18

### Spécification

Hauteur de travail 3,8 m	Design des marches Marches	Nombre de marches / barreaux 10 marches	Largeur de marches 370 mm	Profondeur des marches / des barreaux 80 mm
Espacement des marches / des barreaux 235 mm	Hauteur verticale d'accrochage 2,52 m	Longueur de l'échelle 2,69 m	Portée 920 mm	Inclinaison 70 °
Largeur extérieure 420 mm	Charge max. 150 kg	Conception Pour raccrocher	Dimensions de transport (emballage non compris) 2690 x 425 x 123 mm, 7 kg	Division commerciale MUNK Günzburger Steigtechnik
N° de commande 041310				

### Les faits

- Échelle pour rayonnages à marches en aluminium
- Montants robustes en tube carré
- Marches striées profondes de 80 mm
- Jonction marches/montants sertie quatre fois
- Patins antidérapants

- Crochets d'appui stables Ø 35 mm sur l'extrémité supérieure pour une stabilité sécurisée
- Crochets Ø 35 mm pour le rangement compact en cas de non-utilisation
- Espacement des marches : 235 mm
- Largeur d'échelle : 420 mm
- Inclinaison de l'échelle : 70°
- Charge maximale : 150 kg
- Remarque : Les échelles pour rayonnages sont réalisées dans les longueurs standard spécifiées ainsi que sur mesure. Veuillez indiquer pour cela la hauteur d'accrochage verticale précise – le prix est calculé selon l'échelle supérieure suivante et comprend un forfait modification de 51,00 euros PVC hors TVA. Les échelles pour rayonnages réalisées su

### Étendue de la livraison

- Échelle: 1 x
- Instructions d'utilisation et de fonctionnement: 1 x

### Informations sur les critères de durabilité

- Certification d'entreprise : ISO 9001
- Certification d'entreprise : ISO 14001
- Certification d'entreprise : EN 1090
- Certification d'entreprise : EcoVadis
- RoHS
- REACH
- Le groupe MUNK se conforme à un code de conduite.
- La loi sur la chaîne d'approvisionnement ne s'applique pas en raison de notre taille
- Les matériaux utilisés sont indiqués dans la spécification technique
- Production respectueuse des ressources : installations photovoltaïques propres
- Consommation d'énergie efficace lors de la fabrication : éclairage LED

- Réparabilité, longévité et qualité : 15 ans de garantie sur les produits de série made in Germany
- Recyclabilité : nos produits sont en grande partie composés d'aluminium, d'acier ou de bois et peuvent être directement envoyés au processus de recyclage.
- Conditions de travail socialement acceptables dans la production : salaires équitables, égalité entre les sexes
- Emballage économique et recyclable : pas d'utilisation de polystyrène, utilisation prédominante de bois et de carton, faible proportion de plastique.
- Pas de risque pour la santé des utilisateurs

Plus d'images de produits

---

## Valeur ajoutée

### Qualité industrielle

Stable et robuste, pour une utilisation intensive au quotidien (ex. : quadruple sertissage)

- Ferrures anticorrosion
- Utilisation de matériaux de haute qualité et hautement résistants
- Accessoires variés et pratiques



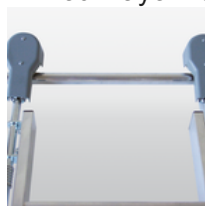
### Rail

- Conception parfaitement ajustée du rail
- Montage facile de tous les éléments



### Des solutions polyvalentes

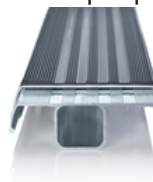
- Échelles disponibles en longueurs standard ou dans des dimensions individuelles
- Disponibles avec et sans roulement supérieur ainsi qu'en variante pivotante
- Roulettes à ressort en option
- Pour rayonnages simples et double face



### Revêtement clip-step

Un effet antidérapant certifié et optimisé, pour plus de confort et de sécurité

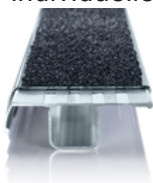
- Fabriqué en matériau synthétique strié
- Ajustement simple et sur mesure par clipsage sur les marches
- Apposition jusqu'à la hauteur maximale de marche en guise de contrôle visuel
- Équipement ultérieur possible et disponible en tant que pièce de rechange




## Revêtement de marche clip-step R 13

Effet antidérapant certifié pour échelles à marches

- Satisfait aux exigences de la classe antidérapante la plus élevée possible R 13 grâce à l'ajout de corindon
- Renforce la sécurité au travail, notamment dans les environnements humides et huileux
- Apposition jusqu'à la hauteur maximale de marche en guise de contrôle visuel
- Équipement ultérieur possible, disponible en tant que pièce de rechange et en longueurs individuelles, y compris en jaune (RAL 1021)



## Certificats



25KFP0454-01 -  
Attestation de  
contrôle  
« Conception  
contrôlée »,  
Valable en

DIN EN 131-1:2019  
DIN EN 131-2:2017  
DIN EN 131-3:2018  
EK5/AK1 17-  
1.3:2021  
PAK-  
ANFORDERUNG  
FÜR GS (PAH  
REQUIREMENT  
FOR GS) AFPS GS  
2019:01 PAK

## Certifications d'entreprise

## Normes de qualité et de durabilité



Management System  
ISO 9001:2015  
ISO 14001:2015  
[www.tuv.com](http://www.tuv.com)  
ID 9108612548



**Nachhaltigkeit**  
**EcoVadis**  
sustainable supply management  
CSR-Rating in Silber 2022

