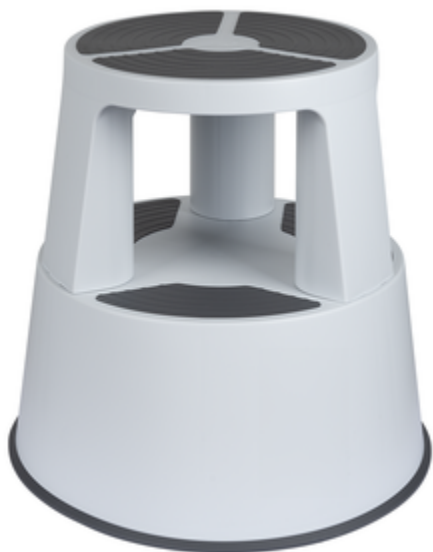


N° de commande: 050001

Tabouret marche pied à roulettes en plastique

Nombre de marches

2



Spécification

| | | | | |
|---|--|-------------------------------|-------------------------------|--|
| Hauteur de travail 2,5 m | Nombre de marches / barreaux 2 marches | Hauteur sans charge 428 mm | Hauteur avec charge 415 mm | Ø supérieur 300 mm |
| Ø intermédiaire 370 mm | Ø inférieur 424 mm | Charge max. 150 kg | Matériau Kunststoff | Dimensions de transport (emballage non compris) 455 x 240 x 455 mm, 2,15 kg |
| Division commerciale MUNK Günzburger Steigtechnik | N° de commande 050001 | | | |

Les faits

- Tabouret à roulettes en matériau PE robuste et recyclable, stabilisé aux UV
- Trois roulettes à ressort pour un déplacement facile
- Abaissement automatique sous charge
- Bague de freinage et déflectrice intégrée
- Stabilité élevée grâce à une surface de plateau antidérapante
- Couleur : Gris clair RAL 7035

- Charge maximale : 150 kg
- Ces produits sont couverts par la garantie légale

Étendue de la livraison

- Marchepied: 1 x

Informations sur les critères de durabilité

- Certification d'entreprise : ISO 9001
- Certification d'entreprise : ISO 14001
- Certification d'entreprise : EN 1090
- Certification d'entreprise : EcoVadis
- RoHS
- REACH
- Le groupe MUNK se conforme à un code de conduite.
- La loi sur la chaîne d'approvisionnement ne s'applique pas en raison de notre taille
- Les matériaux utilisés sont indiqués dans la spécification technique
- Production respectueuse des ressources : installations photovoltaïques propres
- Consommation d'énergie efficace lors de la fabrication : éclairage LED
- Réparabilité, longévité et qualité : 15 ans de garantie sur les produits de série made in Germany
- Recyclabilité : nos produits sont en grande partie composés d'aluminium, d'acier ou de bois et peuvent être directement envoyés au processus de recyclage.
- Conditions de travail socialement acceptables dans la production : salaires équitables, égalité entre les sexes
- Emballage économique et recyclable : pas d'utilisation de polystyrène, utilisation prédominante de bois et de carton, faible proportion de plastique.
- Pas de risque pour la santé des utilisateurs

Plus d'images de produits



Valeur ajoutée

Travail sécurisé

- Mains courantes pour une montée et une descente sécurisées
- Plates-formes antidérapantes très large
- Structures robustes pour une stabilité sécurisée



Diversité des variantes

- Marchepieds avec structures de base en montants tubulaires de section carrée en aluminium ou tubes ronds en acier
- Variantes soudées et vissées
- Différents modèles de marches et de plates-formes



Patins antidérapants en matériau synthétique

- Assurent une stabilité sécurisée
- Grande résistance aux chocs et à l'usure
- Remplacement simple en cas d'usure



Qualité industrielle

- Fabrication stable pour utilisations exigeantes
- Utilisation de matériaux de haute qualité et hautement résistants



De petit à grand

- Le bon produit pour chaque utilisation
- Variantes à marches d'un seul côté et des deux côtés



Votre avantage ergonomie

- Roulettes intégrées ou à équipement ultérieur pour un déplacement facile d'un endroit à un autre
- Poignées pour la manipulation ergonomique
- Produits rabattables pour un transport facile



Certifications d'entreprise

Normes de qualité et de durabilité

