



N° de commande: 041410

Échelle pour rayonnages à marches mobile



Nombre de marches

6

8

10

12

14

16

18

Spécification

Hauteur de travail 3,8 m	Design des marches Marches	Nombre de marches / barreaux 10 marches	Largeur de marches 370 mm	Profondeur des marches / des barreaux 80 mm
Espacement des marches / des barreaux 235 mm	Hauteur verticale d'accrochage 2,86 m	Longueur de l'échelle 2,69 m	Portée 1,12 m	Inclinaison 70 °
Largeur extérieure 420 mm	Diamètre des roues 80 mm	Charge max. 150 kg	Conception Mobile Avec roulettes	Dimensions de transport (emballage non compris) 2860 x 600 x 110 mm, 11 kg
Division commerciale MUNK Günzburger Steigtechnik	N° de commande 041410			

Les faits

- Échelle pour rayonnages à marches en aluminium
- Montants robustes en tube carré
- Marches striées profondes de 80 mm
- Jonction marches/montants sertie quatre fois

- Roulement silencieux sur l'extrémité supérieure pour un déplacement facile
- Rangement sans encombrement si non utilisée
- Roulettes à ressort autobloquantes Ø 80 mm à l'extrémité inférieure
- Patins antidérapants
- Espacement des marches : 235 mm
- Largeur de l'échelle : 420 mm (sans roulettes)
- Largeur d'échelle avec roulettes : 600 mm
- Inclinaison de l'échelle : 70°
- Charge maximale : 150 kg
- Remarque : Les échelles pour rayonnages sont réalisées dans les longueurs standard spécifiées ainsi que sur mesure. Veuillez indiquer pour cela la hauteur d'accrochage verticale précise – le prix est calculé selon l'échelle supérieure suivante et comprend un forfait modification de 51,00 euros PVC hors TVA. Les échelles pour rayonnages réalisées su

Étendue de la livraison

- Instructions d'utilisation et de fonctionnement: 1 x
- Échelle: 1 x
- Roulette à ressort: 2 x

Informations sur les critères de durabilité

- Certification d'entreprise : ISO 9001
- Certification d'entreprise : ISO 14001
- Certification d'entreprise : EN 1090
- Certification d'entreprise : EcoVadis
- RoHS
- REACH
- Le groupe MUNK se conforme à un code de conduite.
- La loi sur la chaîne d'approvisionnement ne s'applique pas en raison de notre taille

- Les matériaux utilisés sont indiqués dans la spécification technique
- Production respectueuse des ressources : installations photovoltaïques propres
- Consommation d'énergie efficace lors de la fabrication : éclairage LED
- Réparabilité, longévité et qualité : 15 ans de garantie sur les produits de série made in Germany
- Recyclabilité : nos produits sont en grande partie composés d'aluminium, d'acier ou de bois et peuvent être directement envoyés au processus de recyclage.
- Conditions de travail socialement acceptables dans la production : salaires équitables, égalité entre les sexes
- Emballage économique et recyclable : pas d'utilisation de polystyrène, utilisation prédominante de bois et de carton, faible proportion de plastique.
- Pas de risque pour la santé des utilisateurs

Plus d'images de produits

Valeur ajoutée

Qualité industrielle

Stable et robuste, pour une utilisation intensive au quotidien (ex. : quadruple sertissage)

- Ferrures anticorrosion
- Utilisation de matériaux de haute qualité et hautement résistants
- Accessoires variés et pratiques



Rail

- Conception parfaitement ajustée du rail
- Montage facile de tous les éléments



Des solutions polyvalentes

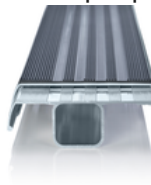
- Échelles disponibles en longueurs standard ou dans des dimensions individuelles
- Disponibles avec et sans roulement supérieur ainsi qu'en variante pivotante
- Roulettes à ressort en option
- Pour rayonnages simples et double face



Revêtement clip-step

Un effet antidérapant certifié et optimisé, pour plus de confort et de sécurité

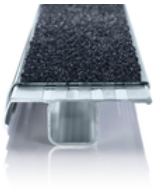
- Fabriqué en matériau synthétique strié
- Ajustement simple et sur mesure par clipsage sur les marches
- Apposition jusqu'à la hauteur maximale de marche en guise de contrôle visuel
- Équipement ultérieur possible et disponible en tant que pièce de rechange



Revêtement de marche clip-step R 13

Effet antidérapant certifié pour échelles à marches

- Satisfait aux exigences de la classe antidérapante la plus élevée possible R 13 grâce à l'ajout de corindon
- Renforce la sécurité au travail, notamment dans les environnements humides et huileux
- Apposition jusqu'à la hauteur maximale de marche en guise de contrôle visuel
- Équipement ultérieur possible, disponible en tant que pièce de rechange et en longueurs individuelles, y compris en jaune (RAL 1021)



Certifications d'entreprise

Normes de qualité et de durabilité



Management System
ISO 9001:2015
ISO 14001:2015
www.tuv.com
ID 9108612548

