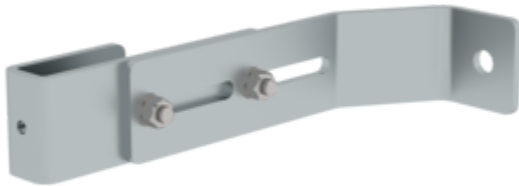


N° de commande: 060021

## Support mural réglable en acier galvanisé

Écart min. par rapport au mur [mm]

150	165	200	280	360
-----	-----	-----	-----	-----



### Spécification

Compatible avec Échelles de puits	Écartement min. du mur 165 mm	Écartement max. du mur 215 mm	Plage de réglage 50 mm	Dimensions de transport (emballage non compris) 198 x 125 x 50 mm, 0,92 kg
Division commerciale MUNK Günzburger Steigtechnik	N° de commande 060021	Matériau Acier galvanisé		

### Les faits

- Support mural réglable
- Pour les échelles de puits
- Acier galvanisé
- Remarque : 4 supports muraux sont nécessaires pour les échelles de 4 à 9 échelons, 6 supports muraux pour les échelles de 10 à 15 échelons et 10 supports muraux pour les échelles de 16 à 24 échelons.

- Remarque: Pour une fixation dans les puits, n'utiliser des chevilles et des goujons au lieu d'écrous et de boulons que lorsque leur utilisation a été garantie pour le lieu d'utilisation de l'échelle. Ils doivent être utilisés selon la force appliquée au point d'ancrage de l'échelle indiquée par le constructeur.
- Les chevilles et vis de fixation murale ne sont pas incluses dans la livraison. Veuillez vous renseigner auprès de fournisseurs de chevilles renommés.

### Étendue de la livraison

- Support mural: 1 x
- Instructions de montage: 1 x

### Informations sur les critères de durabilité

- Certification d'entreprise : ISO 9001
- Certification d'entreprise : ISO 14001
- Certification d'entreprise : EN 1090
- Certification d'entreprise : EcoVadis
- RoHS
- REACH
- Le groupe MUNK se conforme à un code de conduite.
- La loi sur la chaîne d'approvisionnement ne s'applique pas en raison de notre taille
- Les matériaux utilisés sont indiqués dans la spécification technique
- Production respectueuse des ressources : installations photovoltaïques propres
- Consommation d'énergie efficace lors de la fabrication : éclairage LED
- Réparabilité, longévité et qualité : 15 ans de garantie sur les produits de série made in Germany
- Recyclabilité : nos produits sont en grande partie composés d'aluminium, d'acier ou de bois et peuvent être directement envoyés au processus de recyclage.
- Conditions de travail socialement acceptables dans la production : salaires équitables, égalité entre les sexes
- Emballage économique et recyclable : pas d'utilisation de polystyrène, utilisation prédominante de bois et de carton, faible proportion de plastique.

- Pas de risque pour la santé des utilisateurs

Plus d'images de produits

---



## Certifications d'entreprise

---

### Normes de qualité et de durabilité



Management System  
ISO 9001:2015  
ISO 14001:2015  
[www.tuv.com](http://www.tuv.com)  
ID 9108612548

