



N° de commande: 011223

## Escabeau ML



Nombre de marches

3

4

5

6

7

## Spécification

Hauteur de travail 2,7 m	Design des marches Stufen	Nombre de marches / barreaux 3 marches	Plate-forme comprise dans le nombre de marches Ja	Profondeur des marches / des barreaux 80 mm
Espacement des marches / des barreaux 235 mm	Effet antidérapant Aluminium geriffelt	Hauteur 1,31 m	Hauteur de la plate- forme 690 mm	Empattement 680 mm
Inclinaison 70 °	Largeur extérieure inférieure 460 mm	Hauteur des montants 50 mm	Hauteur du montant de la partie de support 35 mm	Charge max. 150 kg
Conception Freistehend   Einseitig begehbar	Dimensions de transport (emballage non compris) 1395 x 455 x 127 mm, 4,9 kg	Division commerciale MUNK Günzburger Steigtechnik	N° de commande 011223	

## Les faits

- Escabeau en aluminium
- Montants ergonomiques pour manipulation simple
- Marches striées profondes de 80 mm et grande plate-forme
- Jonction marches-montants à vissage haute résistance

- Montants coniques pour une stabilité sécurisée
- Articulation à quadruple rivetage en aluminium
- Patins antidérapants
- Cuvette porte-outils pratique
- À partir de six marches : Protection contre l'écartement grâce à deux sangles en polyester hautement résistantes
- Espacement des marches : 235 mm
- Inclinaison de l'échelle : 70°
- Charge maximale : 150 kg

### Étendue de la livraison

- Échelle: 1 x

### Informations sur les critères de durabilité

- Certification d'entreprise : ISO 9001
- Certification d'entreprise : ISO 14001
- Certification d'entreprise : EN 1090
- Certification d'entreprise : EcoVadis
- RoHS
- REACH
- Le groupe MUNK se conforme à un code de conduite.
- La loi sur la chaîne d'approvisionnement ne s'applique pas en raison de notre taille
- Les matériaux utilisés sont indiqués dans la spécification technique
- Production respectueuse des ressources : installations photovoltaïques propres
- Consommation d'énergie efficace lors de la fabrication : éclairage LED
- Réparabilité, longévité et qualité : 15 ans de garantie sur les produits de série made in Germany
- Recyclabilité : nos produits sont en grande partie composés d'aluminium, d'acier ou de bois et peuvent être directement envoyés au processus de recyclage.
- Conditions de travail socialement acceptables dans la production : salaires équitables, égalité entre les sexes

- Emballage économique et recyclable : pas d'utilisation de polystyrène, utilisation prédominante de bois et de carton, faible proportion de plastique.
- Pas de risque pour la santé des utilisateurs

### Plus d'images de produits



## Valeur ajoutée

### Qualité industrielle

Stable et robuste, pour une utilisation intensive au quotidien (ex. : quadruple sertissage)

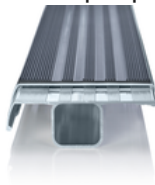
- Ferrures anticorrosion
- Utilisation de matériaux de haute qualité et hautement résistants
- Accessoires variés et pratiques



### Revêtement clip-step

Un effet antidérapant certifié et optimisé, pour plus de confort et de sécurité

- Fabriqué en matériau synthétique strié
- Ajustement simple et sur mesure par clipsage sur les marches
- Apposition jusqu'à la hauteur maximale de marche en guise de contrôle visuel
- Équipement ultérieur possible et disponible en tant que pièce de rechange



### Cuvette porte-outils

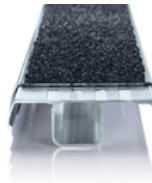
- Pour le rangement pratique de petites pièces
- En matériau synthétique de haute qualité
- En partie avec des crochets et des porte-outils intégrés
- Différentes versions, selon le modèle d'échelle



### Revêtement de marche clip-step R 13

Effet antidérapant certifié pour échelles à marches

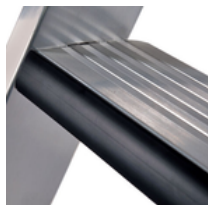
- Satisfait aux exigences de la classe antidérapante la plus élevée possible R 13 grâce à l'ajout de corindon
- Renforce la sécurité au travail, notamment dans les environnements humides et huileux
- Apposition jusqu'à la hauteur maximale de marche en guise de contrôle visuel
- Équipement ultérieur possible, disponible en tant que pièce de rechange et en longueurs individuelles, y compris en jaune (RAL 1021)



### Rembouillage de marches relax step®

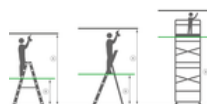
Confort amélioré lors de longues périodes de travail sur l'échelle

- Inséré dans le rebord de la marche
- Rembourrage situé sur le bord avant des marches de l'échelle
- Permet un appui confortable sur la marche suivante de l'échelle

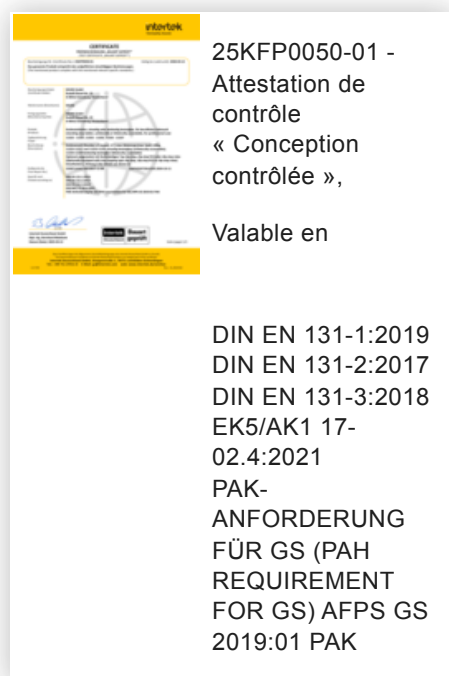


### Remarques : hauteurs de travail

- En matière de hauteur maximale de travail sur une échelle, les réglementations nationales (telles que les règles TRBS 2121 partie 2 en Allemagne) sont à observer.
- Nous avons créé une nouvelle page dédiée aux règles [TRBS 2121 partie 2](#) pour en récapituler les principales informations
- Et pour savoir comment déterminer une [hauteur de travail](#), consultez nos [trucs et astuces](#)



## Certificats



25KFP0050-01 -  
Attestation de  
contrôle  
« Conception  
contrôlée »,  
Valable en

DIN EN 131-1:2019  
DIN EN 131-2:2017  
DIN EN 131-3:2018  
EK5/AK1 17-  
02.4:2021  
PAK-  
ANFORDERUNG  
FÜR GS (PAH  
REQUIREMENT  
FOR GS) AFPS GS  
2019:01 PAK

## Certifications d'entreprise

---

### Normes de qualité et de durabilité



Management System  
ISO 9001:2015  
ISO 14001:2015  
[www.tuv.com](http://www.tuv.com)  
ID 9108612548

