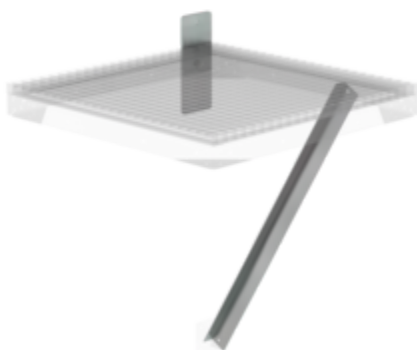


N° de commande: 060954

## Plaque à bride et traverse pour briques, profondeur 800 mm



Profondeur [mm]

1000 800

### Spécification

Matériau Acier galvanisé	Dimensions de transport (emballage non compris) 1050 x 130 x 40 mm, 6 kg	Division commerciale MUNK Günzburger Steigtechnik	N° de commande 060954
-----------------------------	---	---	--------------------------

### Les faits

- Par défaut, la plate-forme d'extension convient pour un montage sur du béton
- Pour la maçonnerie en briques, il faut également une plaque à bride, du matériel de montage et une traverse

#### Étendue de la livraison

- Plaque à bride: 1 x
- Barre: 1 x
- Matériel de montage: 1 x

### Informations sur les critères de durabilité

- Certification d'entreprise : ISO 9001

- Certification d'entreprise : ISO 14001
- Certification d'entreprise : EN 1090
- Certification d'entreprise : EcoVadis
- RoHS
- REACH
- Le groupe MUNK se conforme à un code de conduite.
- La loi sur la chaîne d'approvisionnement ne s'applique pas en raison de notre taille
- Les matériaux utilisés sont indiqués dans la spécification technique
- Production respectueuse des ressources : installations photovoltaïques propres
- Consommation d'énergie efficace lors de la fabrication : éclairage LED
- Réparabilité, longévité et qualité : 15 ans de garantie sur les produits de série made in Germany
- Recyclabilité : nos produits sont en grande partie composés d'aluminium, d'acier ou de bois et peuvent être directement envoyés au processus de recyclage.
- Conditions de travail socialement acceptables dans la production : salaires équitables, égalité entre les sexes
- Emballage économique et recyclable : pas d'utilisation de polystyrène, utilisation prédominante de bois et de carton, faible proportion de plastique.
- Pas de risque pour la santé des utilisateurs

## Plus d'images de produits

---

## Valeur ajoutée

---

### Planification optimale

- Aides pratiques à la planification (disponibles au [téléchargement](#)) avec des conseils pour une planification correcte des systèmes d'échelles à crinoline
- Planification en étroite collaboration avec le donneur d'ordre, selon le site et l'utilisation prévue
- Planification conjointe de projets



## Certifications d'entreprise

---

### Normes de qualité et de durabilité



Management System  
ISO 9001:2015  
ISO 14001:2015  
[www.tuv.com](http://www.tuv.com)  
ID 9108612548



**Nachhaltigkeit**  
**EcoVadis**  
sustainable supply management  
CSR-Rating in Silber 2022

