

N° de commande: 070750

## Crochets de suspension pour garde-corps enfichable



Variantes

### Spécification

Division commerciale  
MUNK Günzburger  
Steigtechnik

N° de commande  
070750

### Les faits

- Crochets de suspension robustes
- Raccordement sûr et stable
- Montage et démontage aisés
- Crochets de positionnement pour garde-corps enfichables de Ø 40 mm
- Les accessoires éprouvés rendent les escaliers, sauts de loup et passerelles encore plus pratiques à utiliser. Pour tous les articles proposés, même après de nombreuses années, les accessoires les plus courants qui sont fournis pour le montage autonome sont toujours disponibles.

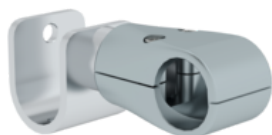
## Étendue de la livraison

- Crochet : 1 x

## Informations sur les critères de durabilité

- Certification d'entreprise : ISO 9001
- Certification d'entreprise : ISO 14001
- Certification d'entreprise : EN 1090
- Certification d'entreprise : EcoVadis
- RoHS
- REACH
- Le groupe MUNK se conforme à un code de conduite.
- La loi sur la chaîne d'approvisionnement ne s'applique pas en raison de notre taille
- Les matériaux utilisés sont indiqués dans la spécification technique
- Production respectueuse des ressources : installations photovoltaïques propres
- Consommation d'énergie efficace lors de la fabrication : éclairage LED
- Réparabilité, longévité et qualité : 15 ans de garantie sur les produits de série made in Germany
- Recyclabilité : nos produits sont en grande partie composés d'aluminium, d'acier ou de bois et peuvent être directement envoyés au processus de recyclage.
- Conditions de travail socialement acceptables dans la production : salaires équitables, égalité entre les sexes
- Emballage économique et recyclable : pas d'utilisation de polystyrène, utilisation prédominante de bois et de carton, faible proportion de plastique.
- Pas de risque pour la santé des utilisateurs

## Plus d'images de produits



## Valeur ajoutée

---

### Configurateur produits

Avec notre [configurateur produits](#) pour escaliers, sauts de loup et escaliers à plate-forme mobiles, la configuration, la gestion des demandes et la commande de produits personnalisés deviennent un jeu d'enfant. Quelques étapes suffisent pour saisir les dimensions et la version souhaités et générer un modèle en 3D pivotant mis à jour en temps réel. Pour pouvoir enregistrer votre configuration et passer à l'étape du devis, vous aurez besoin d'un identifiant qui vous sera remis par notre équipe commerciale.



## Certifications d'entreprise

---

### Normes de qualité et de durabilité



Management System  
ISO 9001:2015  
ISO 14001:2015  
[www.tuv.com](http://www.tuv.com)  
ID 9108612548

