



N° de commande: 012014

Partie inférieure pour échelle de laveur de carreaux à marches avec traverse nivello® et clip-step R13



Nombre de marches

2

6

5

Spécification

Longueur de l'échelle 770 mm	Nombre de marches / barreaux 2 marches	Profondeur des marches / des barreaux 80 mm	Espacement des marches / des barreaux 235 mm	Largeur extérieure supérieure 364 mm
Largeur extérieure inférieure 900 mm	Largeur de traverse 900 mm	Inclinaison 70 °	Hauteur des montants 73 mm	Largeur des montants 25 mm
Charge max. 120 kg	Conception Zum Anlehnen	BG BAU soutenu Oui	Dimensions de transport (emballage non compris) 805 x 905 x 97 mm, 3,23 kg	Division commerciale MUNK Günzburger Steigtechnik
N° de commande 012014				

Les faits

- Échelle de laveur de carreaux à marches en aluminium
- Montants robustes en tube carré
- Marches striées profondes de 80 mm
- Revêtements clip-step R13 pour effet antidérapant certifié

- Jonction marches/montants sertie quatre fois
- Raccord par emboîtement sécurisé avec verrouillage supplémentaire par crochet
- Partie supérieure avec galets roulants et caoutchouc d'appui résistant à l'usure avec découpe en coin
- Partie inférieure avec traverse nivello® pour une stabilité et une montée parfaitement sécurisées (fournie non fixée)
- En fonction de la sélection, il est possible de combiner jusqu'à quatre pièces individuelles, car la hauteur de maintien de 5,0 m ne doit pas être dépassée
- Espacement des marches : 263 mm
- Inclinaison de l'échelle : 70°
- Charge maximale : 120 kg

Étendue de la livraison

- Partie inférieure pour échelle: 1 x
- Traverse (fournie non fixée): 1 x
- Instructions d'utilisation et de fonctionnement: 1 x

Informations sur les critères de durabilité

- Certification d'entreprise : ISO 9001
- Certification d'entreprise : ISO 14001
- Certification d'entreprise : EN 1090
- Certification d'entreprise : EcoVadis
- RoHS
- REACH
- Le groupe MUNK se conforme à un code de conduite.
- La loi sur la chaîne d'approvisionnement ne s'applique pas en raison de notre taille
- Les matériaux utilisés sont indiqués dans la spécification technique
- Production respectueuse des ressources : installations photovoltaïques propres
- Consommation d'énergie efficace lors de la fabrication : éclairage LED

- Réparabilité, longévité et qualité : 15 ans de garantie sur les produits de série made in Germany
- Recyclabilité : nos produits sont en grande partie composés d'aluminium, d'acier ou de bois et peuvent être directement envoyés au processus de recyclage.
- Conditions de travail socialement acceptables dans la production : salaires équitables, égalité entre les sexes
- Emballage économique et recyclable : pas d'utilisation de polystyrène, utilisation prédominante de bois et de carton, faible proportion de plastique.
- Pas de risque pour la santé des utilisateurs

Plus d'images de produits



Valeur ajoutée

Qualité industrielle

Stable et robuste, pour une utilisation intensive au quotidien (ex. : quadruple sertissage)

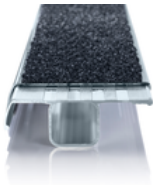
- Ferrures anticorrosion
- Utilisation de matériaux de haute qualité et hautement résistants
- Accessoires variés et pratiques



Revêtement de marche clip-step R 13

Effet antidérapant certifié pour échelles à marches

- Satisfait aux exigences de la classe antidérapante la plus élevée possible R 13 grâce à l'ajout de corindon
- Renforce la sécurité au travail, notamment dans les environnements humides et huileux
- Apposition jusqu'à la hauteur maximale de marche en guise de contrôle visuel
- Équipement ultérieur possible, disponible en tant que pièce de rechange et en longueurs individuelles, y compris en jaune (RAL 1021)



Une vaste gamme d'accessoires

- Le bon équipement pour chaque utilisation
- Pratique et facilite le travail
- Utilisation universelle sur les échelles de Günzburger Steigtechnik



Le patin mobile de l'échelle pose de nouveaux jalons en matière de stabilité

[En savoir plus](#)



Traverse nivello®

Accès ultra sécurisé conformément à la norme pour les échelles d'appui de plus de 3,0 m

- Traverse ultra large pour encore plus de stabilité
- Patins nivello® avec technologie brevetée d'inclinaison à 2 axes, contrôle intégré de l'angle d'appui et plaques de base interchangeables
- Disponible individuellement en tant que pièce de rechange



Subvention BG BAU

Subvention sous réserve. Vous trouverez des informations à jour sur le site Internet de BG BAU. Depuis 2014, BG BAU subventionne l'achat d'échelles à plate-forme avec marches d'un côté et des deux côtés, de marchepieds et d'accessoires d'échelles. Tous les membres de BG BAU bénéficient de cette subvention. L'objectif est d'éviter les accidents de travail sur les chantiers et d'améliorer l'ergonomie. Vous trouverez toutes les informations de BG BAU sur :

www.bgbau.de/service/angebote/arbeitsschutzpraemien

Vous trouverez un bref aperçu de la subvention et un aperçu de nos produits éligibles sur notre site web sous [savoir-faire](#).

Kit d'équipement ultérieur roll-bar

- Rouler au lieu de traîner : manipulation ergonomique et confortable
- Montage facile sur des traverses sans perçage
- Maniement convivial sans devoir se baisser



Prix EuroTest 2019

pour des réalisations exceptionnelles dans le domaine de la santé et de la sécurité au travail



Certifications d'entreprise

Normes de qualité et de durabilité

